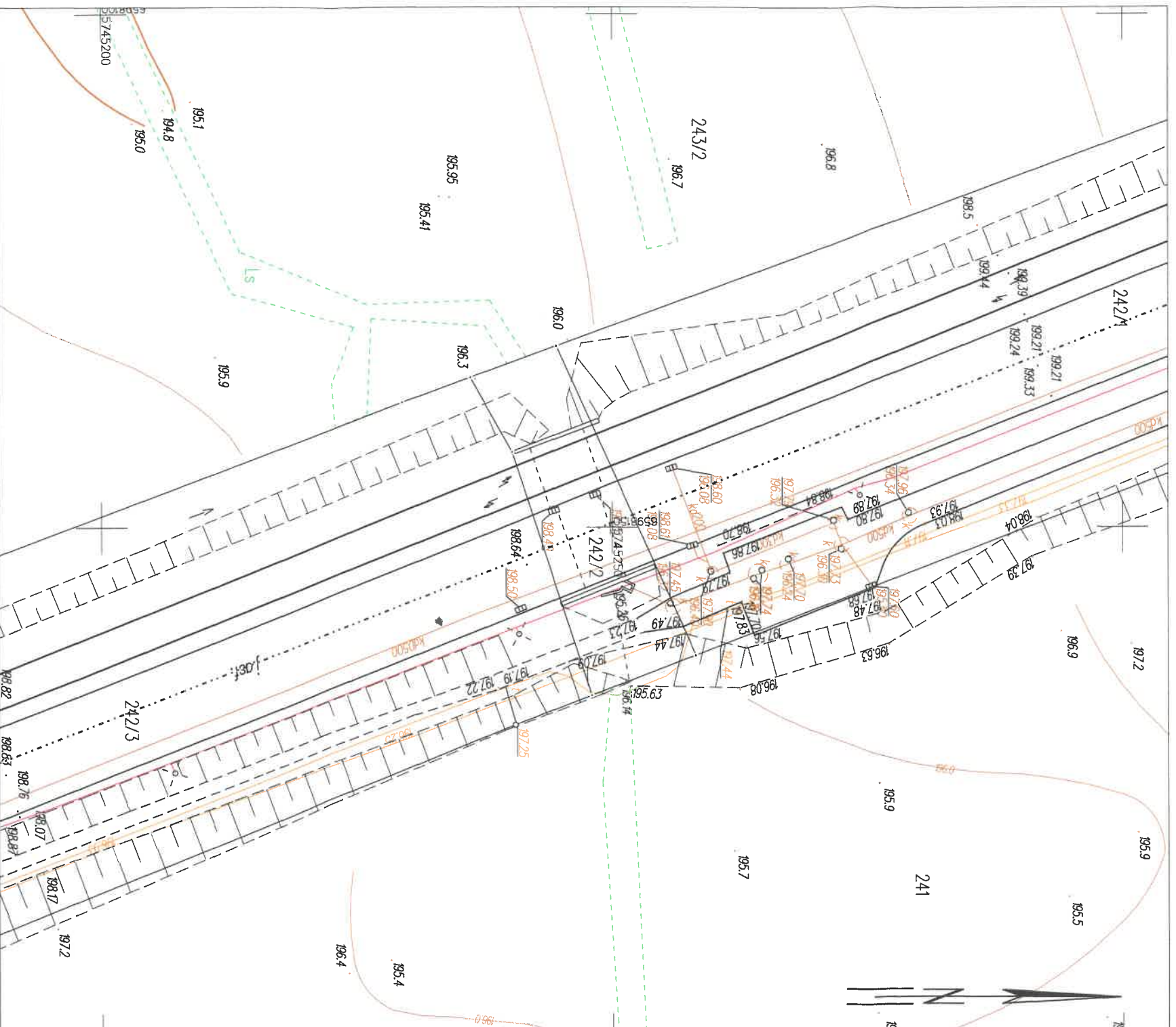


Województwo: łódzkie
Powiat: zgierski
Jednostka ewidencyjna: 102003_1, Zgierz - miasto
Obręb: 0130, Zgierz 130
Działka: 242/2

MAPA DO CELÓW LOKALIZACYJNYCH
SKALA 1:500



Zgierz dn. 29.04.2019
Sporządził(w) wydruk: Dutkiewicz Marcin

Pozwiera się zgodność niniejszej kopii z treścią materiału geoinformacyjnego zasobu geodezyjnego i kartograficznego.	
Starysi Zgierski	
Wykonujący zadania z zakresu administracji rządowej; Powiatowy Ośrodek Dokumentacji Geodezyjnej i Kartograficznej	
95-100 Zgierz, ul. Długa 49	
Nazwa materiału	WYDRUK Z MAPY NUMERYCZNEJ
Identyfikator ewidencyjny materiału zasobu	8624/2015
Data wykonania kopii	2019-04-17
Inne nazwisko i podpis osoby reprezentującej organ	Z up. STAROSTY Anna M. [signature]

GEODETA