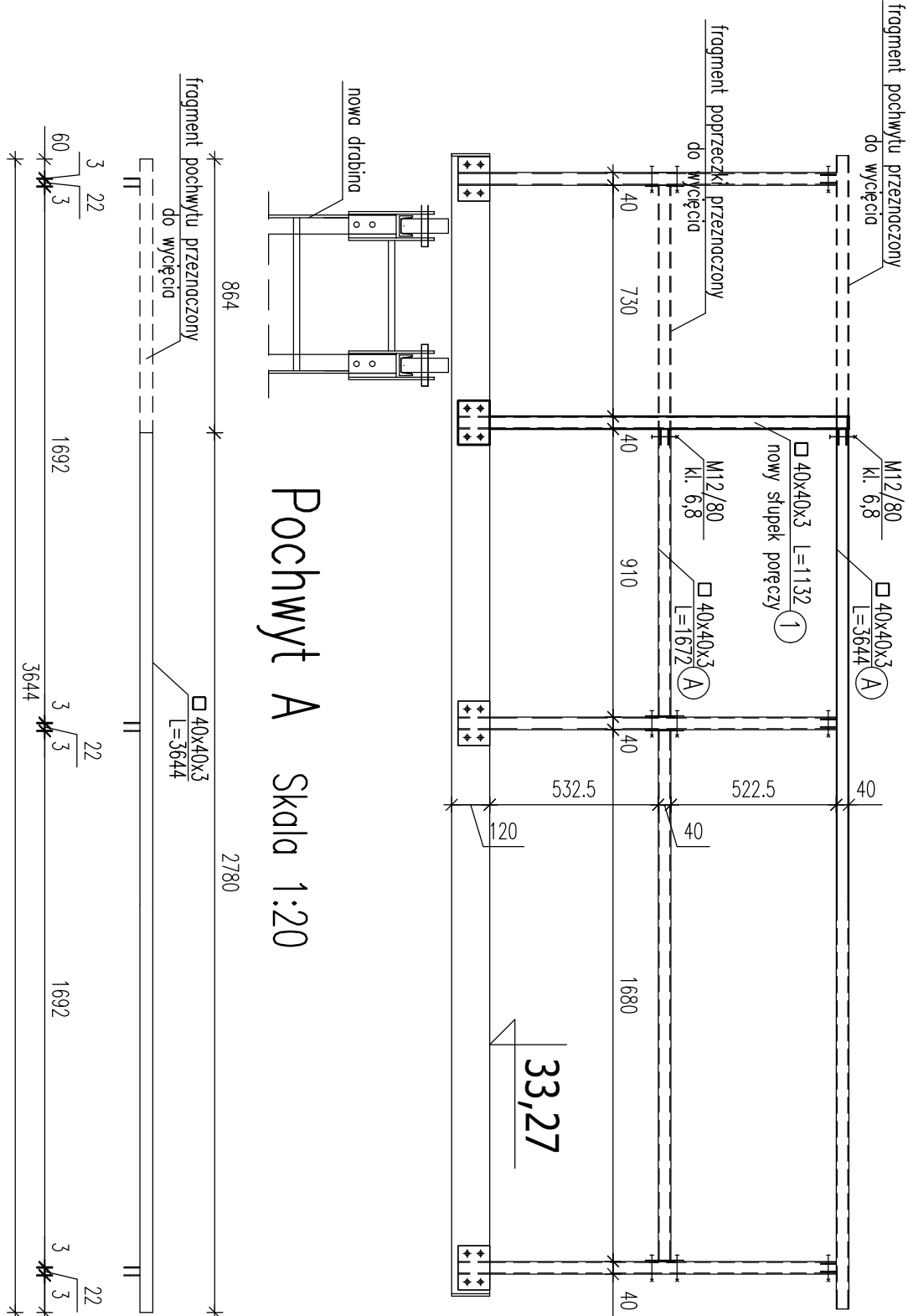
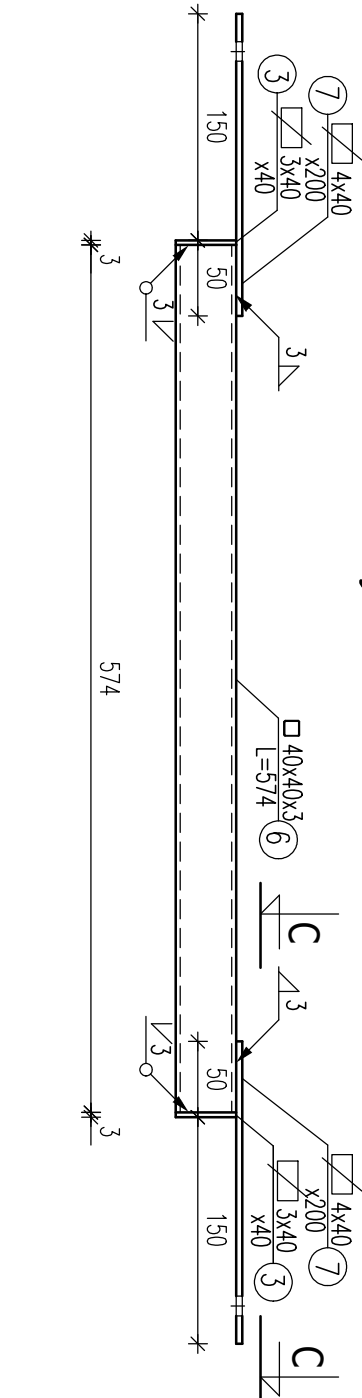


Poręcz pomostu przy ścianie południowej poz. 33,27m Poręcz pomostu przy ścianie wschodniej poz. 33,27m

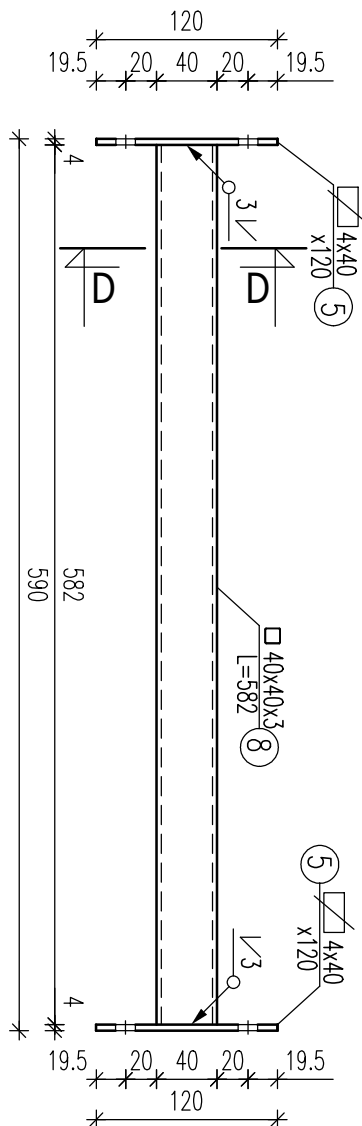
Skała 1:20



Pochwyt B Skała 1:5

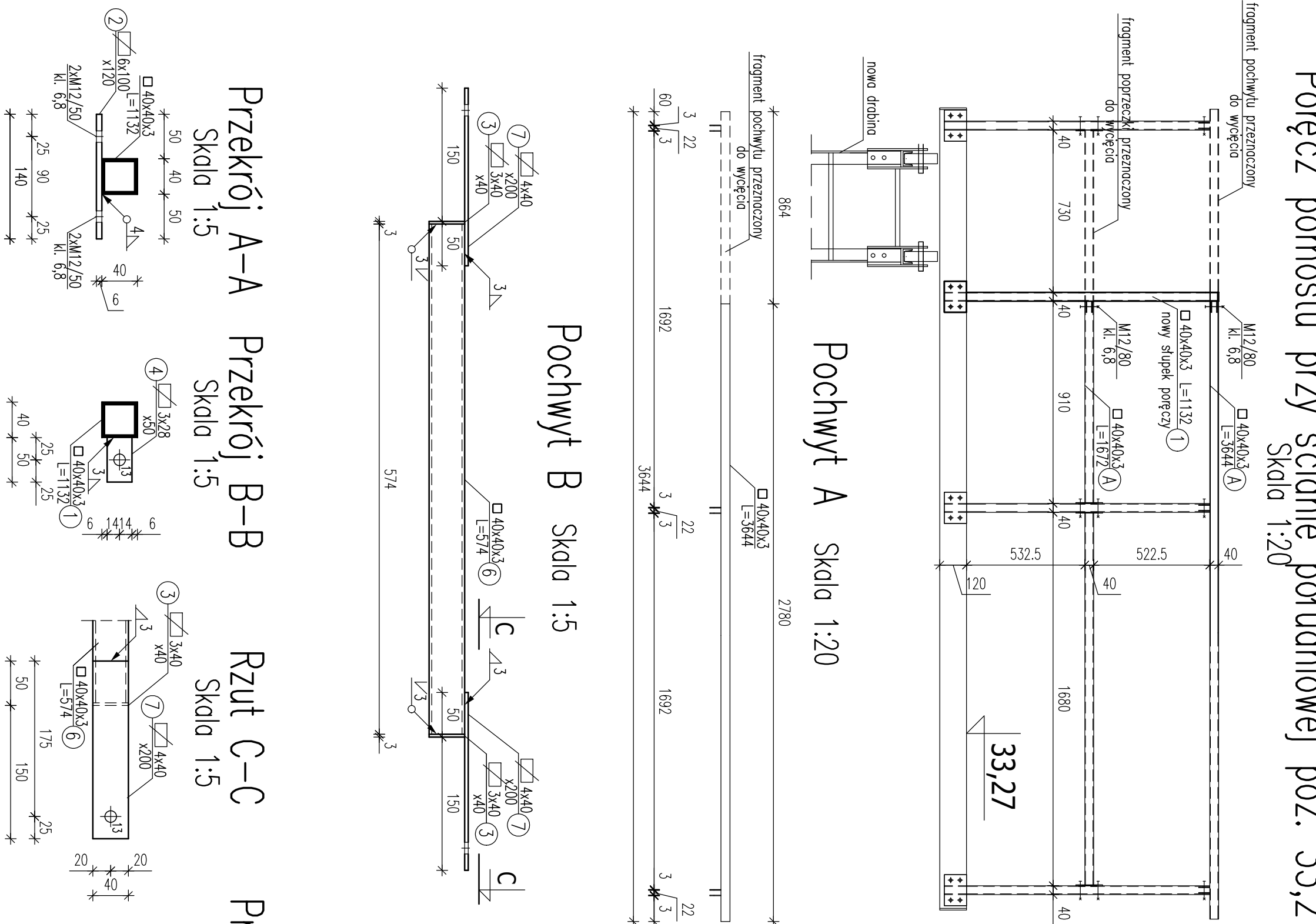


Poprzeczka B Skała 1:5



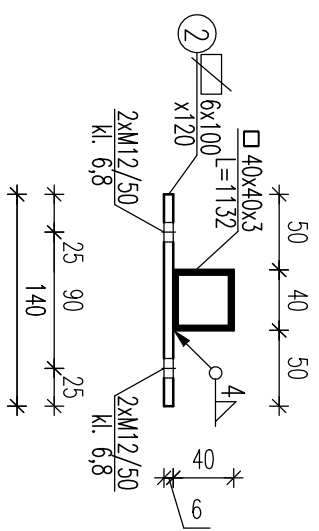
Słupek poręczy

Skała 1:5



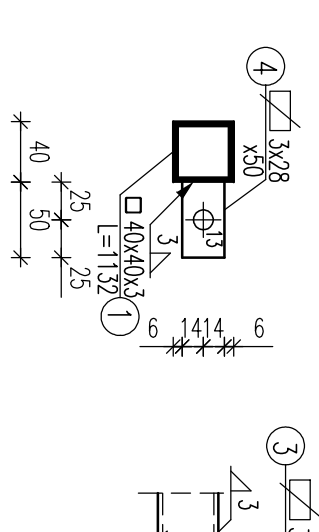
Przekrój A-A

Skała 1:5



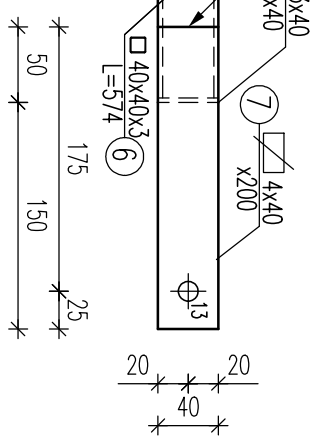
Przekrój B-B

Skała 1:5



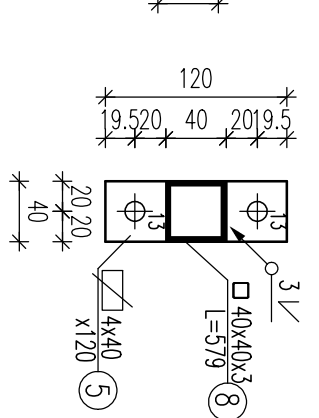
Rzut C-C

Skała 1:5



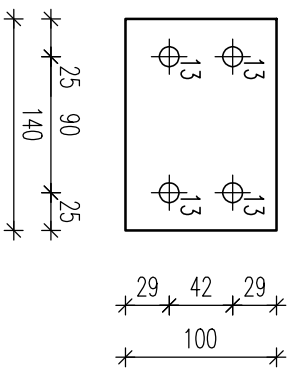
Przekrój D-D

Skała 1:5



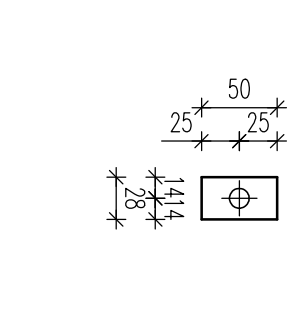
Element nr 2

Skała 1:5



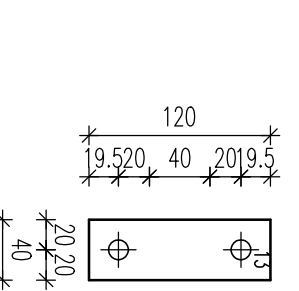
Element nr 4

Skała 1:5



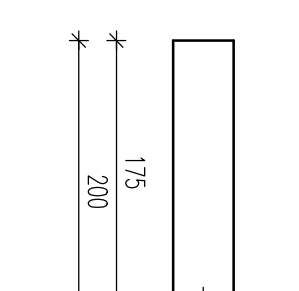
Element nr 5

Skała 1:5



Element nr 7

Skała 1:5



WYKAZ STALI						
Nr	Profil	L	n	Masa jednostk.	Masa 1 szt.	Masa całkowit a
		[mm]	szt.	[kg/m]	[kg]	[kg]
1	40x40x3	1132	1	3,41	3,86	3,86
2	Błachta 6x100	140	1	4,72	0,66	0,66
3	Błachta 3x40	40	3	0,95	0,04	0,11
4	Błachta 3x28	50	4	0,66	0,03	0,13
5	Błachta 4x40	120	2	1,26	0,15	0,30
6	40x40x3	574	1	3,41	1,96	1,96
7	Błachta 4x40	200	2	1,26	0,25	0,50
8	40x40x3	582	1	3,41	1,98	1,98
Ogółem [kg]						9,51
Dodatek na spoiny 1,5% [kg]						0,14
Razem [kg]						10

Stal konstrukcyjna S235J0

Elektrody EB 1,46

Śruby klasy 6,8

UWAGI

- Konstrukcję stalową zabezpieczyć powłoką antykorozyjną i ogniochroną (R60) wg opisu do projektu budowlanego.
- Wszystkie spoiny wykonać o grubości równej 0,7 grubości cieńszego z łączonych elementów o ile nie opisano inaczej PN-B-06200:2002. Poziom jakości złączy spawanych wg niezgodności spawalniczych - C wg PN-EN-ISO-5817:2007.

Inwestor Parafia Rzymisko-Katolicka św. Katarzyny Pl. Jana Pawła II 11/13, 95-100 Zgierz		Temat projektu Projekt prac remontowo-konserwatorskich wieży Kościoła Farnego pw. św. Katarzyny w Zgierzu wraz z przystosowaniem kondygnacji poziomu balkonowej dla potrzeb platformy widokowej	
Projektant mgr inż. Zbigniew Kotylnia	Podpis	Polski Związek Inżynierów i Techników Budownictwa Oddział w Łodzi ZESPÓŁ RZECZOSZAWCÓW 90-103 Łódź, ul. Piotrkowska 94 Numer tematu 73/CUT/2010	
Sprawdzający dr inż. Marek Sitnicki	Podpis	Stadium projektu Projekt Wykonawczy - konstrukcja	
Trzeci rysunku Konstrukcja nowych elementów barier		Data 12.2010	Skała 1:20/1:5
		Nr rysunku K-17	Rewizja