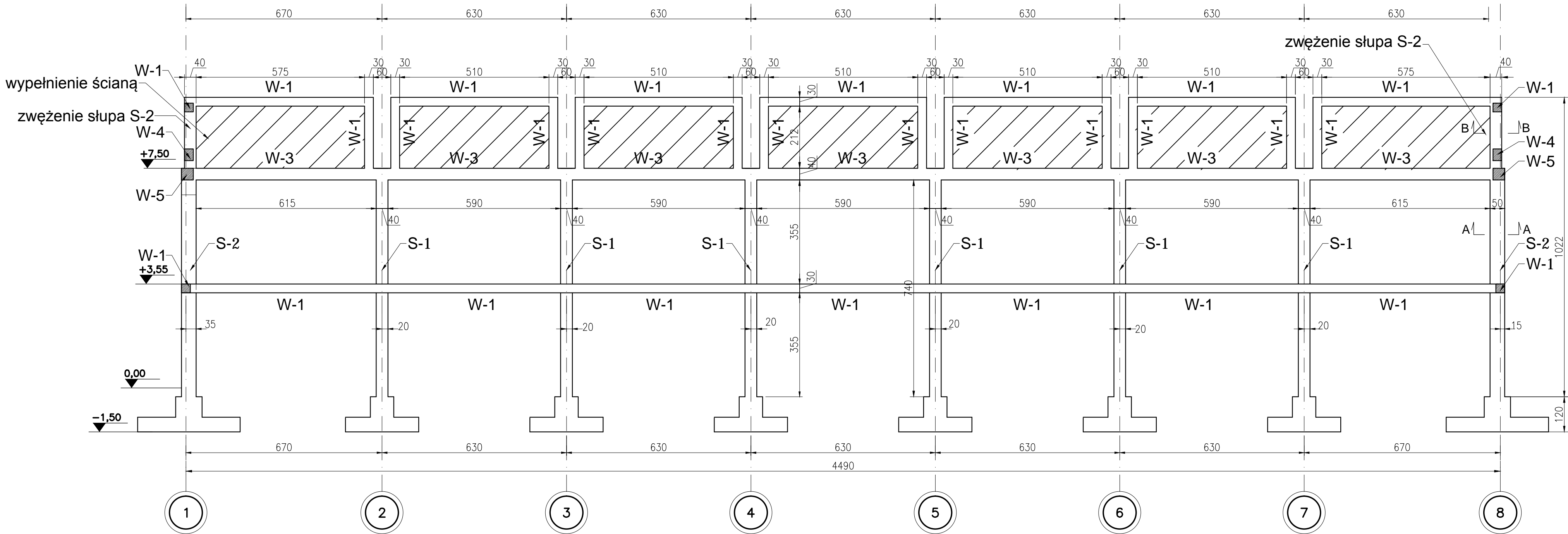
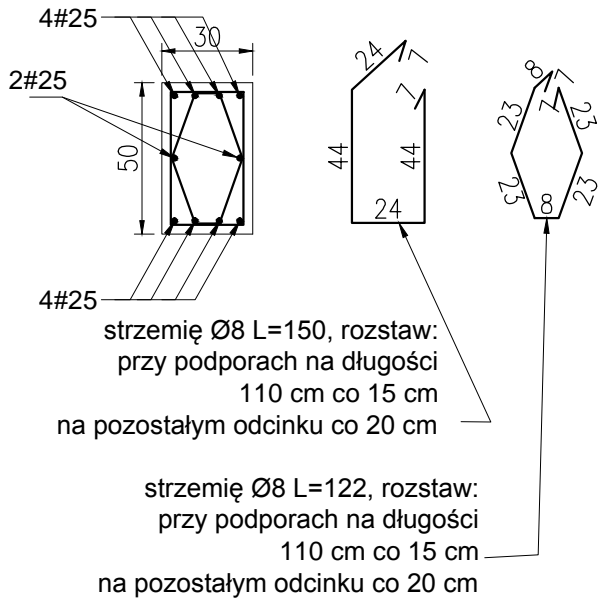


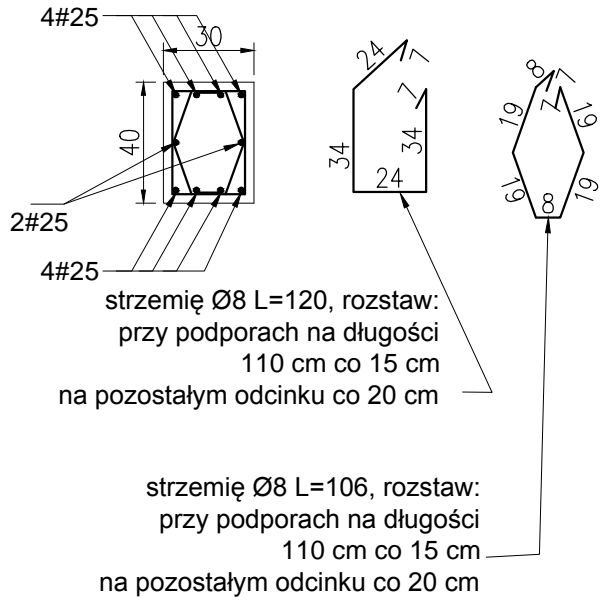
WIDOK ŚCIANY BOCZNEJ



Przekrój A-A  
skala 1:25



Przekrój B-B  
skala 1:25



Materiały:  
beton: C20/25 (B25)  
stal zbrojeniowa: RB500W  
stal strzemion i prętów rozdzielczych: St3S

UWAGI

1. Rozpatrywać łącznie z opisem technicznym oraz projektem architektury i proj. branżowymi.
2. Poziomy i przebiecia weryfikować z projektami branżowymi.
3. Wszystkie wymiary sprawdzić na budowie.
4. Pręty słupa S-2 z przekroju A-A należy odgiąć przed zwężeniem dopasowując je do przekroju B-B

wymiary w [cm]

Generalny projektant: <div>mp project</div> <div>modern structure design &amp; consultancy</div> <div>ul. Bałucka 134, 30-149 Kraków tel. +48 12 661 82 35 e-mail: biuro@mpproject.pl</div>		sp. z o.o. <div>ALJOR BANK Oddz. Kraków ul. Kamienicka 28 Nr. KRS: 78 2460 0000 0000 4030 1119 1217 Regon: 152775118 NIP: 678-242-20-09</div>		Projektant adaptacji:		
Nazwa inwestycji:		HALA WIDOWISKOWO - SPORTOWA 36,0 x 45,0				
Inwestor:						
Adres inwestycji:						
Branża:		KONSTRUKCJE				
Faza:		PROJEKT BUDOWLANY				
Projektant adaptacji:					Data adaptacji:	
Sprawdzający adaptacji:						
Autor projektu typowego:		mgr inż. MIROSLAW PACEK do projektowania bez ograniczeń w specjalności konstrukcyjno - budowlanej			Data projektu typowego: LUTY 2017	
Weryfikator projektu typowego:		mgr inż. AGNIESZKA JABŁOŃSKA UPR. MAP/0206/POOK/07 do projektowania bez ograniczeń w specjalności konstrukcyjno - budowlanej				
Opracowanie projektu typowego:		mgr inż. AGNIESZKA JABŁOŃSKA, mgr inż. ANNA KARP				
Nazwa rysunku:		KONSTRUKCJA ŚCIANY BOCZNEJ			Skala: 1:100 Numer rysunku: K-10	