

14 Komunikacja / AW / Podsumowanie



Wysokość pomieszczenia: 2.500 m, Wysokość montażu: 2.500 m,
Współczynnik konserwacji: 0.77

Wartości Lux, Skala 1:847

Powierzchnia	ρ [%]	E_m [lx]	$E_{m,ls}$ [lx]	E_{max} [lx]	$E_{m,ls} / E_m$
Płaszczyzna pracy	/	3.67	1.72	5.55	0.468
Podłoga	25	3.71	1.54	5.54	0.414
Sufit	70	0.00	0.00	0.00	0.000
Ściany (4)	50	0.84	0.00	7.91	/

Płaszczyzna pracy:

Wysokość: 0.000 m
Siatka: 199 x 5 Punkty
Margines: 0.000 m

Scena oświetlenia awaryjnego (EN 1838):

Zostanie obliczone tylko światło bezpośrednie.

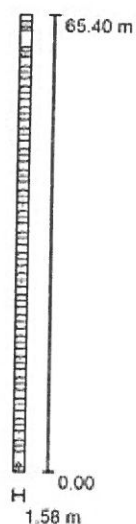
Współdziałanie odbitego światła nie jest uwzględnione.

Wykaz opraw

Nr.	Ilość	Etykieta (Czynnik korekcyjny)	Φ (Oprawa) [lm]	Φ (Lampy) [lm]	P [W]
1	6		142	142	2.2
			W sumie: 855	W sumie: 852	13.2

Specyfikacja mocy przyłączeniowej: $0.13 \text{ W/m}^2 = 3.47 \text{ W/m}^2 / 100 \text{ lx}$ (Powierzchnia podstawowa: 103.47 m^2)

14 Komunikacja / PODS / Podsumowanie



Wysokość pomieszczenia: 2.500 m, Wysokość montażu: 2.500 m,
Współczynnik konserwacji: 0.77

Wartości Lux, Skala 1:847

Powierzchnia	ρ [%]	E_m [lx]	E_{min} [lx]	E_{max} [lx]	E_{min} / E_m
Płaszczyzna pracy	/	149	63	164	0.425
Podłoga	25	150	64	165	0.431
Sufit	70	57	28	88	0.503
Ściany (4)	50	122	33	479	/

Płaszczyzna pracy:

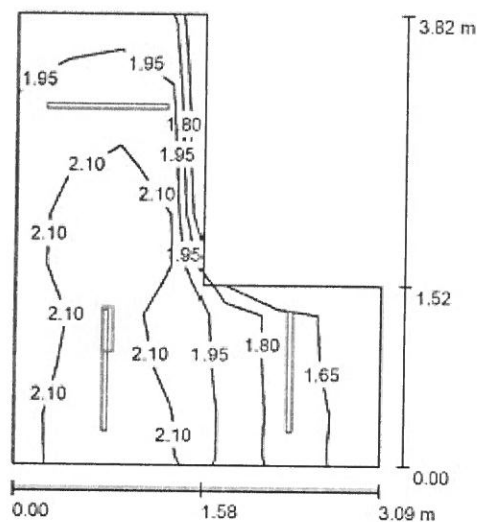
Wysokość: 0.000 m
Siatka: 199 x 5 Punkty
Margines: 0.000 m

Wykaz opraw

Nr.	Ilość	Etykieta (Czynnik korekcyjny)	Φ (Oprawa) [lm]	Φ (Lampy) [lm]	P [W]
1	22		2000	2000	21.0
W sumie:			44003	44000	462.0

Specyfikacja mocy przyłączeniowej: $4.47 \text{ W/m}^2 = 2.99 \text{ W/m}^2/100 \text{ lx}$ (Powierzchnia podstawowa: 103.47 m^2)

26 Komunikacja / AW / Podsumowanie



Wysokość pomieszczenia: 2.500 m, Wysokość montażu: 2.500 m,
Współczynnik konserwacji: 0.77

Wartości Lux, Skala 1:50

Powierzchnia	ρ [%]	E_m [lx]	E_{min} [lx]	E_{max} [lx]	E_{min} / E_m
Płaszczyzna pracy	/	1.97	1.55	2.29	0.784
Podłoga	20	1.99	1.51	2.30	0.761
Sufit	70	0.00	0.00	0.00	0.000
Ściany (6)	50	2.99	0.00	47	/

Płaszczyzna pracy:

Wysokość: 0.000 m
Siatka: 7 x 9 Punkty
Margines: 0.000 m

Scena oświetlenia awaryjnego (EN 1838):

Zostanie obliczone tylko światło bezpośrednie.

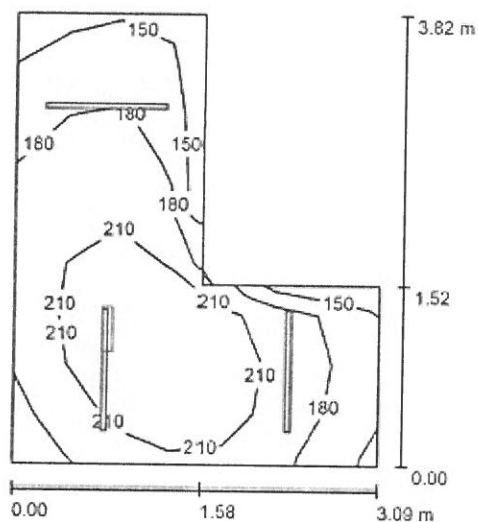
Współdziałanie odbitego światła nie jest uwzględnione.

Wykaz opraw

Nr.	Ilość	Etykieta (Czynnik korekcyjny)	Φ (Oprawa) [lm]	Φ (Lampy) [lm]	P [W]
1	1		155	155	2.2
W sumie:			155	155	2.2

Specyfikacja mocy przyłączeniowej: $0.26 \text{ W/m}^2 = 13.36 \text{ W/m}^2 / 100 \text{ lx}$ (Powierzchnia podstawowa: 8.34 m^2)

26 Komunikacja / PODS / Podsumowanie



Wysokość pomieszczenia: 2.500 m, Wysokość montażu: 2.500 m,
Współczynnik konserwacji: 0.77

Wartości Lux, Skala 1:50

Powierzchnia	ρ [%]	E_m [lx]	E_{min} [lx]	E_{max} [lx]	E_{min} / E_m
Płaszczyzna pracy	/	192	136	241	0.709
Podłoga	20	197	138	243	0.700
Sufit	70	85	53	162	0.624
Ściany (6)	50	178	71	665	/

Płaszczyzna pracy:

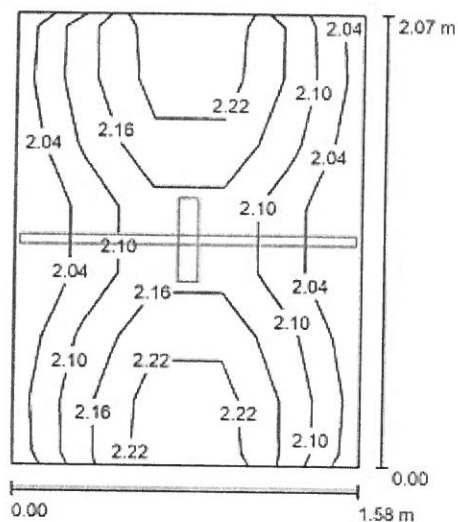
Wysokość: 0.000 m
Siatka: 7 x 9 Punkty
Margines: 0.000 m

Wykaz opraw

Nr.	Ilość	Etykieta (Czynnik korekcyjny)	Φ (Oprawa) [lm]	Φ (Lampy) [lm]	P [W]
1	3		2000	2000	21.0
W sumie:			6000	6000	63.0

Specyfikacja mocy przyłączeniowej: $7.55 \text{ W/m}^2 = 3.93 \text{ W/m}^2/100 \text{ lx}$ (Powierzchnia podstawowa: 8.34 m^2)

1 Komunikacja / AW / Podsumowanie



Wysokość pomieszczenia: 2.500 m, Wysokość montażu: 2.500 m,
Współczynnik konserwacji: 0.77

Wartości Lux, Skala 1:27

Powierzchnia	ρ [%]	E_m [lx]	$E_{m,0}$ [lx]	E_{max} [lx]	$E_{m,0} / E_m$
Płaszczyzna pracy	/	2.14	1.99	2.28	0.929
Podłoga	20	2.13	1.96	2.30	0.920
Sufit	70	0.00	0.00	0.00	0.000
Ściany (4)	50	6.18	0.00	47	/

Płaszczyzna pracy:

Wysokość: 0.000 m
Siatka: 7 x 5 Punkty
Margines: 0.000 m

Scena oświetlenia awaryjnego (EN 1838):

Zostanie obliczone tylko światło bezpośrednie.

Współdziałanie odbitego światła nie jest uwzględnione.

Wykaz opraw

Nr.	Ilość	Etykieta (Czynnik korekcyjny)	Φ (Oprawa) [lm]	Φ (Lampy) [lm]	P [W]
1	1		155	155	2.2
W sumie:			155	155	2.2

Specyfikacja mocy przyłączeniowej: $0.67 \text{ W/m}^2 = 31.47 \text{ W/m}^2 / 100 \text{ lx}$ (Powierzchnia podstawowa: 3.27 m^2)

Wartości Lux, Skala 1:27

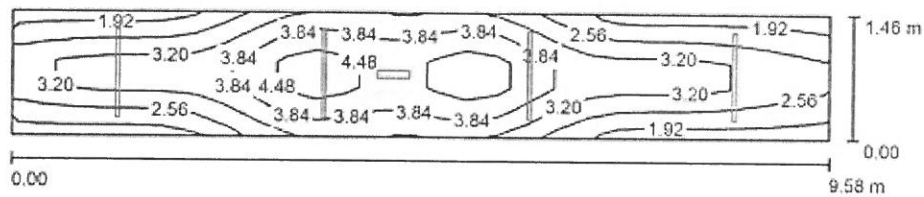
 $E_{m,1} [b]$

152

60
61 Φ (Определ.) [lm]

W sumie: 3100

14 Komunikacja / AW / Podsumowanie



Wysokość pomieszczenia: 2.500 m, Wysokość montażu: 2.500 m,
Współczynnik konserwacji: 0.77

Wartości Lux, Skala 1:69

Powierzchnia	ρ [%]	E_m [k]	$E_{m, h}$ [k]	E_{max} [k]	$E_{m, h} / E_m$
Płaczyszyna pracy	/	3.24	1.85	5.05	0.571
Podłoga	20	3.20	1.55	5.07	0.484
Sufit	70	0.00	0.00	0.00	0.000
Ściany (4)	50	1.18	0.00	12	/

Płaszczyna pracy:

Wysokość: 0.000 m

Siatka: 27 x 5 Punkty

Margines: 0.000 m

Scena oświetlenia awaryjnego (EN 1838):

Zostanie obliczone tylko światło bezpośrednie.

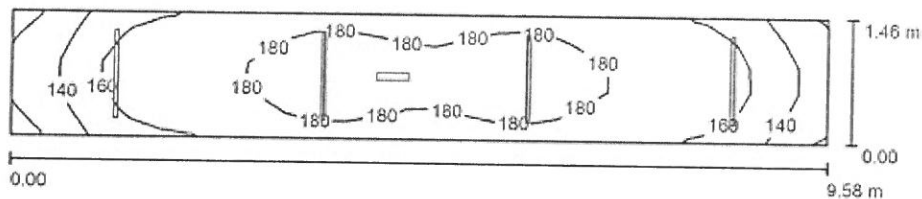
Współdziatanie odbitego światła nie jest uwzględnione.

Wykaz oprav

Nr.	Ilość	Etykieta (Czynnik korekcyjny)	Φ (Oprawa) [lm]	Φ (Lampy) [lm]	P [W]
1	1		142	142	2.2
			W sumie: 142	W sumie: 142	2.2

Specyfikacja mocy przyłączeniowej: $0.16 \text{ W/m}^2 = 4.85 \text{ W/m}^2/100 \text{ lx}$ (Powierzchnia podstawowa: 14.01 m^2)

14 Komunikacja / PODS / Podsumowanie



Wysokość pomieszczenia: 2.500 m, Wysokość montażu: 2.500 m,
Współczynnik konserwacji: 0.77

Wartości Lux, Skala 1:69

Powierzchnia	ρ [%]	E_m [lx]	$E_{m,h}$ [lx]	E_{max} [lx]	$E_{m,h} / E_m$
Płaszczyzna pracy	/	167	115	193	0.685
Podłoga	20	168	116	193	0.692
Sufit	70	70	43	103	0.617
Ściany (4)	50	144	56	624	/

Płaszczyzna pracy:

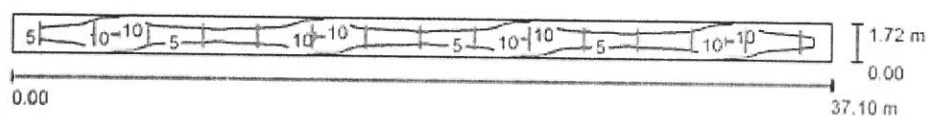
Wysokość: 0.000 m
Siatka: 27 x 5 Punkty
Margines: 0.000 m

Wykaz opraw

Nr.	Ilość	Etykieta (Czynnik korekcyjny)	Φ (Oprawa) [lm]	Φ (Lampy) [lm]	P [W]
1	4		2000	2000	21.0
W sumie:			8001	8000	84.0

Specyfikacja mocy przyłączeniowej: $6.00 \text{ W/m}^2 = 3.58 \text{ W/m}^2/100 \text{ lx}$ (Powierzchnia podstawowa: 14.01 m^2)

35 Komunikacja / AW / Podsumowanie



Wysokość pomieszczenia: 2.500 m, Wysokość montażu: 2.500 m,
Współczynnik konserwacji: 0.77

Wartości Lux, Skala 1:266

Powierzchnia	ρ [%]	E_m [lx]	E_{min} [lx]	E_{max} [lx]	E_{min} / E_m
Płaszczyzna pracy	/	5.43	1.66	12	0.306
Podłoga	20	4.00	1.17	6.48	0.291
Sufit	70	0.00	0.00	0.00	0.094
Ściany (4)	50	0.94	0.00	11	/

Płaszczyzna pracy:

Wysokość: 0.850 m
Siatka: 105 x 5 Punkty
Margines: 0.000 m

Scena oświetlenia awaryjnego (EN 1838):

Zostanie obliczone tylko światło bezpośrednie.

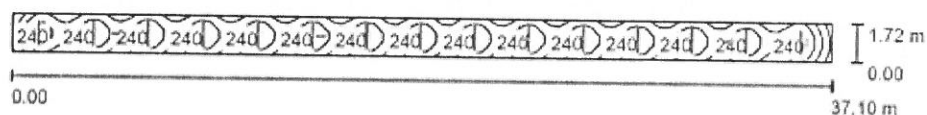
Współdziałanie odbitego światła nie jest uwzględnione.

Wykaz opraw

Nr.	Ilość	Etykieta (Czynnik korekcyjny)	Φ (Oprawa) [lm]	Φ (Lampy) [lm]	P [W]
1	4		142	142	2.2
			W sumie: 570	W sumie: 568	8.8

Specyfikacja mocy przyłączeniowej: $0.14 \text{ W/m}^2 = 2.54 \text{ W/m}^2 / 100 \text{ lx}$ (Powierzchnia podstawowa: 63.89 m^2)

35 Komunikacja / PODS / Podsumowanie



Wysokość pomieszczenia: 2.500 m, Wysokość montażu: 2.500 m,
Współczynnik konserwacji: 0.77

Wartości Lux, Skala 1:266

Powierzchnia	ρ [%]	E_m [lx]	E_{min} [lx]	E_{max} [lx]	E_{min} / E_m
Płaszczyzna pracy	/	228	116	294	0.510
Podłoga	20	173	110	190	0.633
Sufit	70	60	43	99	0.723
Ściany (4)	50	134	50	385	/

Płaszczyzna pracy:

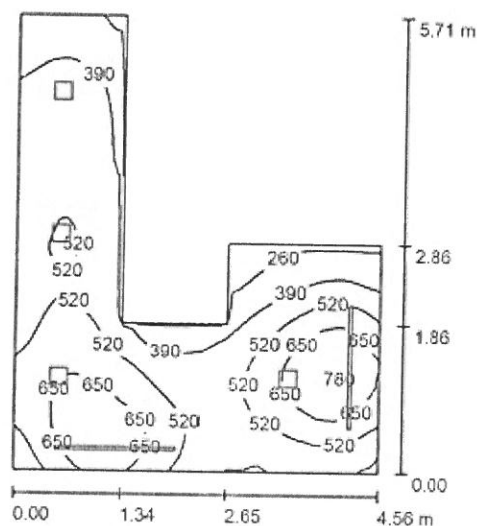
Wysokość: 0.850 m
Siatka: 105 x 5 Punkty
Margines: 0.000 m

Wykaz opraw

Nr.	Ilość	Etykieta (Czynnik korekcyjny)	Φ (Oprawa) [lm]	Φ (Lampy) [lm]	P [W]
1	15		2000	2000	21.0
W sumie:			30002	30000	315.0

Specyfikacja mocy przyłączeniowej: $4.93 \text{ W/m}^2 = 2.16 \text{ W/m}^2 / 100 \text{ lx}$ (Powierzchnia podstawowa: 63.89 m^2)

9 Prysznice / Podsumowanie



Wysokość pomieszczenia: 3.000 m, Współczynnik konserwacji: 0.77

Wartości Lux, Skala 1:74

Powierzchnia	ρ [%]	E_m [lx]	E_{min} [lx]	E_{max} [lx]	E_{min} / E_m
Płaszczyzna pracy	/	498	171	790	0.345
Podłoga	20	376	211	485	0.561
Sufit	70	88	57	144	0.643
Ściany (8)	50	198	57	1128	/

Płaszczyzna pracy:

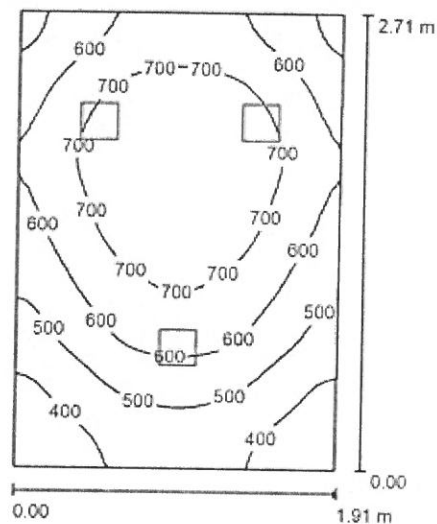
Wysokość: 0.850 m
Siatka: 64 x 64 Punkty
Margines: 0.000 m

Wykaz opraw

Nr.	Ilość	Etykieta (Czynnik korekcyjny)	Φ (Oprawa) [lm]	Φ (Lampy) [lm]	P [W]
1	4		2300	2300	22.0
2	2		3100	3100	32.0
W sumie:			15400	15400	152.0

Specyfikacja mocy przyłączeniowej: $9.77 \text{ W/m}^2 = 1.97 \text{ W/m}^2/100 \text{ lx}$ (Powierzchnia podstawowa: 15.55 m^2)

10 łazienka / Podsumowanie



Wysokość pomieszczenia: 3.000 m, Wysokość montażu: 3.150 m,
Współczynnik konserwacji: 0.77

Wartości Lux, Skala 1:35

Powierzchnia	ρ [%]	E_m [lx]	$E_{m,h}$ [lx]	E_{max} [lx]	$E_{m,h} / E_m$
Płaszczyzna pracy	/	599	312	802	0.520
Podłoga	20	431	288	522	0.663
Sufit	70	112	69	163	0.614
Ściany (4)	50	242	76	713	/

Płaszczyzna pracy:

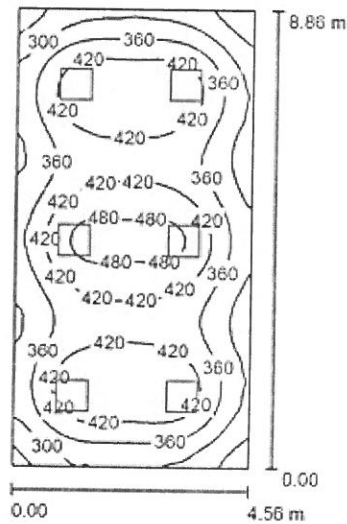
Wysokość: 0.850 m
Siatka: 32 x 32 Punkty
Margines: 0.000 m

Wykaz opraw

Nr.	Ilość	Etykieta (Czynnik korekcyjny)	Φ (Oprawa) [lm]	Φ (Lampy) [lm]	P [W]
1	3		2300	2300	22.0
W sumie:			6900	6900	66.0

Specyfikacja mocy przyłączeniowej: $12.80 \text{ W/m}^2 = 2.14 \text{ W/m}^2/100 \text{ lx}$ (Powierzchnia podstawowa: 5.16 m^2)

8 Szatnia drużynowa / Podsumowanie



Wysokość pomieszczenia: 3.000 m, Wysokość montażu: 3.000 m,
Współczynnik konserwacji: 0.77

Wartości Lux, Skala 1:114

Powierzchnia	ρ [%]	E_m [lx]	E_{min} [lx]	E_{max} [lx]	E_{min} / E_m
Płazczyzna pracy	/	384	202	502	0.527
Podłoga	20	323	193	400	0.596
Sufit	70	82	63	92	0.775
Ściany (4)	50	196	68	347	/

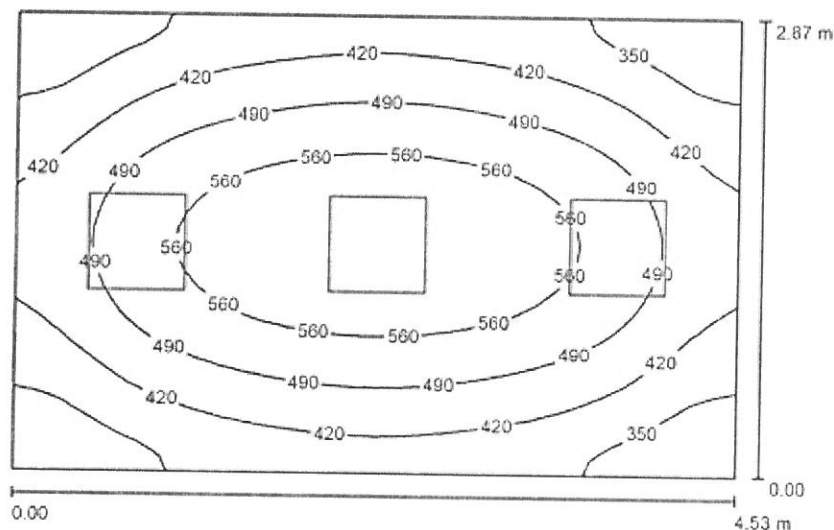
Płazczyzna pracy:		UGR	Wzdłuż:	W poprzek:	do osi oświetlenia
Wysokość:	0.850 m				
Siatka:	64 x 32 Punkty	Lewa ściana	20	20	
Margines:	0.000 m	Dolna ściana	20	20	
		(CIE, SHR = 0.25.)			

Wykaz opraw

Nr.	Ilość	Etykieta (Czynnik korekcyjny)	Φ (Oprawa) [lm]	Φ (Lampy) [lm]	P [W]
1	6		4200	4200	34.0
W sumie:			25199 W sumie:	25200	204.0

Specyfikacja mocy przyłączeniowej: $5.05 \text{ W/m}^2 = 1.32 \text{ W/m}^2/100 \text{ lx}$ (Powierzchnia podstawowa: 40.39 m^2)

22 Gabinet / Podsumowanie



Wysokość pomieszczenia: 3.000 m, Wysokość montażu: 3.000 m,
Współczynnik konserwacji: 0.77

Wartości Lux, Skala 1:37

Powierzchnia	ρ [%]	E_m [lx]	E_{min} [lx]	E_{max} [lx]	E_{min} / E_m
Płaszczyzna pracy	/	465	278	618	0.599
Podłoga	20	352	240	432	0.683
Sufit	70	111	73	139	0.659
Ściany (4)	50	251	81	681	/

Płaszczyzna pracy:

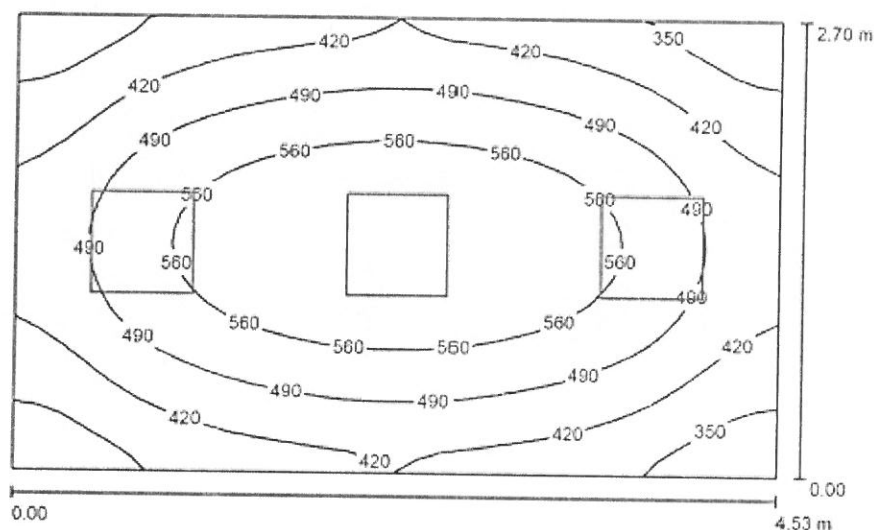
Wysokość: 0.850 m
Siatka: 32 x 32 Punkty
Margines: 0.000 m

Wykaz opraw

Nr.	Ilość	Etykieta (Czynnik korekcyjny)	Φ (Oprawa) [lm]	Φ (Lampy) [lm]	P [W]
1	3		4200	4200	34.0
W sumie:			12599	12600	102.0

Specyfikacja mocy przyłączeniowej: $7.85 \text{ W/m}^2 = 1.69 \text{ W/m}^2/100 \text{ lx}$ (Powierzchnia podstawowa: 13.00 m^2)

21 Receptja Gabinet / Podsumowanie



Wysokość pomieszczenia: 3.000 m, Wysokość montażu: 3.000 m,
Współczynnik konserwacji: 0.77

Wartości Lux, Skala 1:35

Powierzchnia	ρ [%]	E_m [lx]	E_{min} [lx]	E_{max} [lx]	E_{min} / E_m
Płaszczyzna pracy	/	479	295	627	0.615
Podłoga	20	360	246	438	0.684
Sufit	70	117	78	145	0.665
Ściany (4)	50	263	87	687	/

Płaszczyzna pracy:

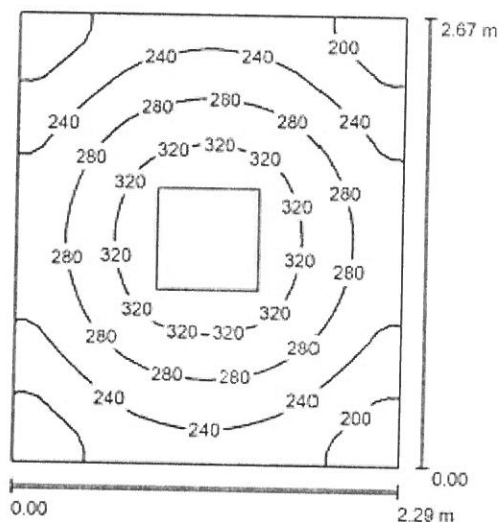
Wysokość: 0.850 m
Siatka: 32 x 32 Punkty
Margines: 0.000 m

Wykaz opraw

Nr.	Ilość	Etykieta (Czynnik korekcyjny)	Φ (Oprawa) [lm]	Φ (Lampy) [lm]	P [W]
1	3		4200	4200	34.0
W sumie:			12600	12600	102.0

Specyfikacja mocy przyłączeniowej: $8.33 \text{ W/m}^2 = 1.74 \text{ W/m}^2/100 \text{ lx}$ (Powierzchnia podstawowa: 12.24 m^2)

23 Szatnia / Podsumowanie



Wysokość pomieszczenia: 3.000 m, Wysokość montażu: 3.000 m,
Współczynnik konserwacji: 0.77

Wartości Lux, Skala 1:35

Powierzchnia	ρ [%]	E_m [lx]	$E_{m,la}$ [lx]	E_{max} [lx]	$E_{m,la} / E_m$
Płaszczyzna pracy	/	265	168	355	0.635
Podłoga	20	180	139	211	0.772
Sufit	70	68	46	79	0.671
Ściany (4)	50	149	49	310	/

Płaszczyzna pracy:

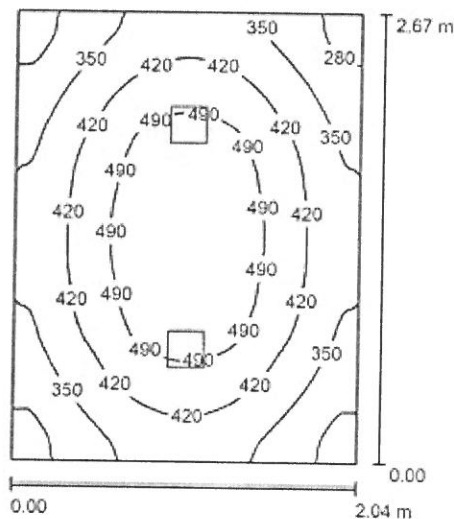
Wysokość: 0.850 m
Siatka: 32 x 32 Punkty
Margines: 0.000 m

Wykaz opraw

Nr.	Ilość	Etykieta (Czynnik korekcyjny)	Φ (Oprawa) [lm]	Φ (Lampy) [lm]	P [W]
1	1		4200	4200	34.0
			W sumie: 4200	W sumie: 4200	34.0

Specyfikacja mocy przyłączeniowej: $5.57 \text{ W/m}^2 = 2.10 \text{ W/m}^2 / 100 \text{ lx}$ (Powierzchnia podstawowa: 8.10 m^2)

24 Łazienka / Podsumowanie



Wysokość pomieszczenia: 3.000 m, Wysokość montażu: 3.150 m,
Współczynnik konserwacji: 0.77

Wartości Lux, Skala 1:35

Powierzchnia	ρ [%]	E_m [lx]	$E_{m,la}$ [lx]	E_{max} [lx]	$E_{m,la} / E_m$
Płaszczyzna pracy	/	411	245	545	0.595
Podłoga	20	294	219	351	0.744
Sufit	70	67	46	104	0.675
Ściany (4)	50	152	50	374	/

Płaszczyzna pracy:

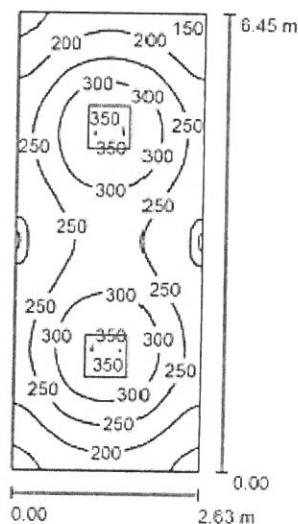
Wysokość: 0.850 m
Siatka: 64 x 64 Punkty
Margines: 0.000 m

Wykaz opraw

Nr.	Ilość	Etykieta (Czynnik korekcyjny)	Φ (Oprawa) [lm]	Φ (Lampy) [lm]	P [W]
1	2		2300	2300	22.0
W sumie:			4600	4600	44.0

Specyfikacja mocy przyłączeniowej: $8.10 \text{ W/m}^2 = 1.97 \text{ W/m}^2/100 \text{ lx}$ (Powierzchnia podstawowa: 5.43 m^2)

27 Pom socjalne / Podsumowanie



Wysokość pomieszczenia: 3.000 m, Wysokość montażu: 3.000 m,
Współczynnik konserwacji: 0.77

Wartości Lux, Skala 1:83

Powierzchnia	ρ [%]	E_m [lx]	E_{min} [lx]	E_{max} [lx]	E_{min} / E_m
Płaszczyzna pracy	/	252	137	357	0.544
Podłoga	20	193	123	230	0.637
Sufit	70	56	36	64	0.652
Ściany (4)	50	130	43	243	/

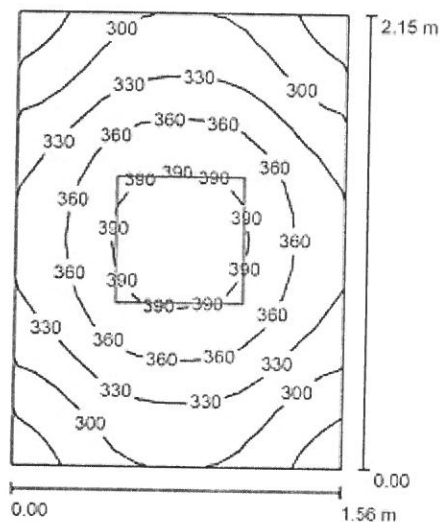
Płaszczyzna pracy:		UGR	Wzdłuż:	W poprzek:	do osi oświetlenia
Wysokość:	0.850 m		18	18	
Siatka:	64 x 32 Punkty		20	20	
Margines:	0.000 m				
		(CIE, SHR = 0.25.)			

Wykaz opraw

Nr.	Ilość	Etykieta (Czynnik korekcyjny)	Φ (Oprawa) [lm]	Φ (Lampy) [lm]	P [W]
1	2		4200	4200	34.0
			W sumie: 8400	W sumie: 8400	68.0

Specyfikacja mocy przyłączeniowej: $4.02 \text{ W/m}^2 = 1.59 \text{ W/m}^2/100 \text{ lx}$ (Powierzchnia podstawowa: 16.93 m^2)

29 Szatnia / Podsumowanie



Wysokość pomieszczenia: 3.000 m, Wysokość montażu: 3.000 m,
Współczynnik konserwacji: 0.77

Wartości Lux, Skala 1:28

Powierzchnia	ρ [%]	E_m [lx]	E_{min} [lx]	E_{max} [lx]	E_{min} / E_m
Płaszczyzna pracy	/	337	261	405	0.773
Podłoga	20	210	180	234	0.857
Sufit	70	120	83	144	0.695
Ściany (4)	50	228	87	645	/

Płaszczyzna pracy:

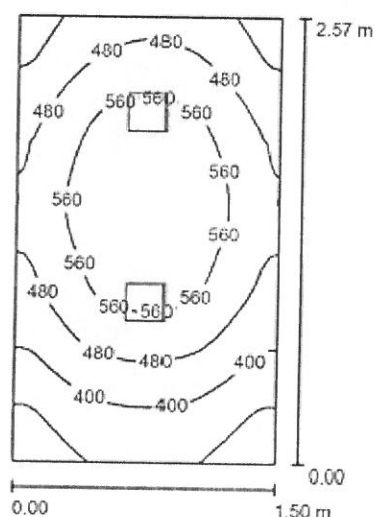
Wysokość: 0.850 m
Siatka: 16 x 16 Punkty
Margines: 0.000 m

Wykaz opraw

Nr.	Ilość	Etykieta (Czynnik korekcyjny)	Φ (Oprawa) [lm]	Φ (Lampy) [lm]	P [W]
1	1		4200	4200	34.0
W sumie:			4200	4200	34.0

Specyfikacja mocy przyłączeniowej: $10.15 \text{ W/m}^2 = 3.01 \text{ W/m}^2/100 \text{ lx}$ (Powierzchnia podstawowa: 3.35 m^2)

30 WC / Podsumowanie



Wysokość pomieszczenia: 3.000 m, Wysokość montażu: 3.150 m,
Współczynnik konserwacji: 0.77

Wartości Lux, Skala 1:34

Powierzchnia	ρ [%]	E_m [lx]	E_{min} [lx]	E_{max} [lx]	E_{min} / E_m
Płaszczyzna pracy	/	434	271	627	0.559
Podłoga	20	328	233	388	0.711
Sufit	70	88	57	135	0.646
Ściany (4)	50	197	61	535	/

Płaszczyzna pracy:

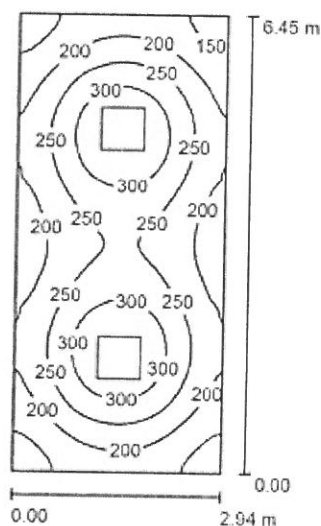
Wysokość: 0.850 m
Siatka: 32 x 32 Punkty
Margines: 0.000 m

Wykaz opraw

Nr.	Ilość	Etykieta (Czynnik korekcyjny)	Φ (Oprawa) [lm]	Φ (Lampy) [lm]	P [W]
1	2		2300	2300	22.0
W sumie:			4600	4600	44.0

Specyfikacja mocy przyłączeniowej: $11.38 \text{ W/m}^2 = 2.35 \text{ W/m}^2/100 \text{ lx}$ (Powierzchnia podstawowa: 3.87 m^2)

31 Magazyn / Podsumowanie



Wysokość pomieszczenia: 3.000 m, Wysokość montażu: 3.000 m,
Współczynnik konserwacji: 0.77

Wartości Lux, Skala 1:83

Powierzchnia	ρ [%]	E_m [lx]	E_{min} [lx]	E_{max} [lx]	E_{min} / E_m
Płazczyzna pracy	/	238	125	349	0.527
Podłoga	20	185	115	224	0.621
Sufit	70	51	33	57	0.662
Ściany (4)	50	118	39	200	/

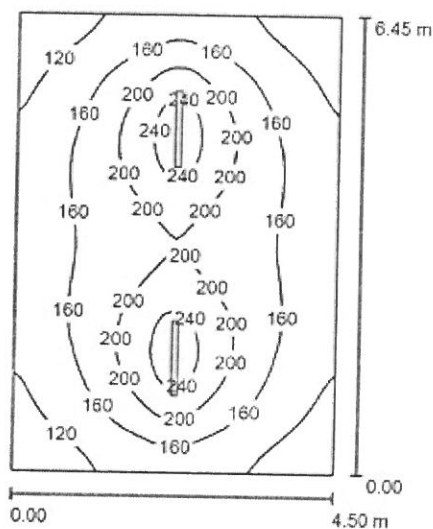
Płazczyzna pracy:		UGR	Wzdłuż-	W poprzek	do osi oświetlenia
Wysokość:	0.850 m	Lewa ściana	18	18	
Siatka:	64 x 32 Punkty	Dolna ściana	20	20	
Margines:	0.000 m	(CIE, SHR = 0.25.)			

Wykaz opraw

Nr.	Ilość	Etykieta (Czynnik korekcyjny)	Φ (Oprawa) [lm]	Φ (Lampy) [lm]	P [W]
1	2		4200	4200	34.0
W sumie:			8400	8400	68.0

Specyfikacja mocy przyłączeniowej: $3.58 \text{ W/m}^2 = 1.50 \text{ W/m}^2/100 \text{ lx}$ (Powierzchnia podstawowa: 19.00 m^2)

33 Wjazd na płytę boiska / Podsumowanie



Wysokość pomieszczenia: 3.000 m, Wysokość montażu: 3.000 m,
Współczynnik konserwacji: 0.77

Wartości Lux, Skala 1:83

Powierzchnia	ρ [%]	E_m [lx]	$E_{m,1}$ [lx]	E_{max} [lx]	$E_{m,1} / E_m$
Płaszczyzna pracy	/	165	91	260	0.554
Podłoga	20	131	87	171	0.663
Sufit	70	40	26	182	0.654
Ściany (4)	50	84	41	127	/

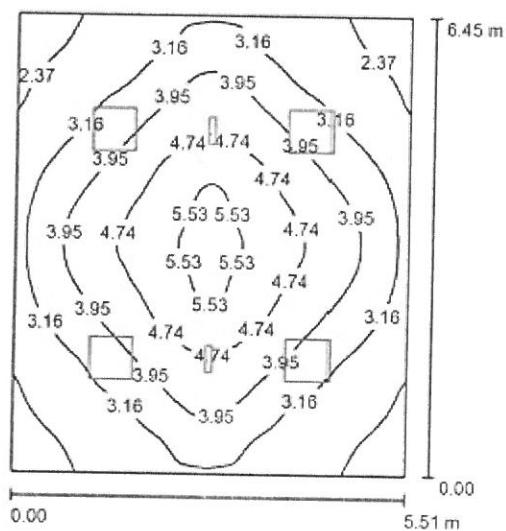
Płaszczyzna pracy:		UGR	Wzdłuż-	W poprzek	do osi oświetlenia
Wysokość:	0.850 m				
Siatka:	64 x 64 Punkty	Lewa ściana	23	22	
Margines:	0.000 m	Dolna ściana	23	21	
		(CIE, SHR = 0.25.)			

Wykaz opraw

Nr.	Ilość	Etykieta (Czynnik korekcyjny)	Φ (Oprawa) [lm]	Φ (Lampy) [lm]	P [W]
1	2		4000	4000	27.0
			W sumie: 8001	W sumie: 8000	54.0

Specyfikacja mocy przyłączeniowej: $1.86 \text{ W/m}^2 = 1.13 \text{ W/m}^2/100 \text{ lx}$ (Powierzchnia podstawowa: 29.07 m^2)

36 Szafnia / AW / Podsumowanie



Wysokość pomieszczenia: 3.000 m, Wysokość montażu: 3.000 m,
Współczynnik konserwacji: 0.77

Wartość ci Lux, Skala 1:83

Powierzchnia	ρ [%]	E_m [lx]	E_{min} [lx]	E_{max} [lx]	E_{min} / E_m
Płaszczyzna pracy	/	3.63	1.69	5.63	0.465
Podłoga	20	2.34	1.52	2.99	0.649
Sufit	70	0.00	0.00	0.00	0.000
Ściany (4)	50	2.18	0.00	12	/

Płaszczyzna pracy:

Wysokość: 0.850 m
Siatka: 128 x 128 Punkty
Margines: 0.000 m

Scena oświetlenia awaryjnego (EN 1838):

Zostanie obliczone tylko światło bezpośrednie.

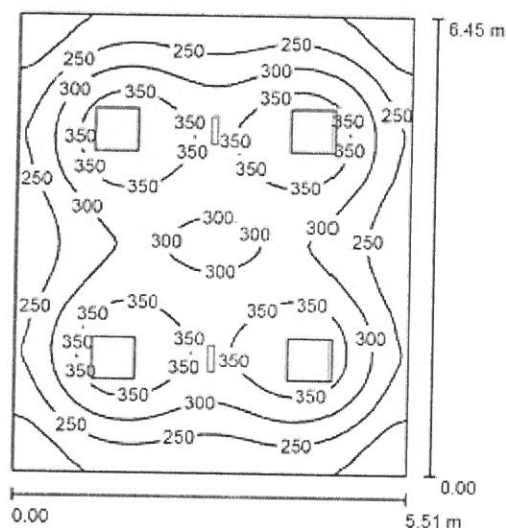
Współdziałanie odbitego światła nie jest uwzględnione.

Wykaz opraw

Nr.	Ilość	Etykieta (Czynnik korekcyjny)	Φ (Oprawa) [lm]	Φ (Lampy) [lm]	P [W]
1	2		155	155	2.2
			W sumie: 311	W sumie: 310	4.4

Specyfikacja mocy przyłączeniowej: $0.12 \text{ W/m}^2 = 3.41 \text{ W/m}^2/100 \text{ lx}$ (Powierzchnia podstawowa: 35.54 m^2)

36 Szatnia / PODS / Podsumowanie



Wysokość pomieszczenia: 3.000 m, Wysokość montażu: 3.000 m,
Współczynnik konserwacji: 0.77

Wartości Lux, Skala 1:83

Powierzchnia	ρ [%]	E_m [lx]	E_{min} [lx]	E_{max} [lx]	E_{min} / E_m
Płaszczyzna pracy	/	294	158	395	0.538
Podłoga	20	247	153	295	0.621
Sufit	70	61	42	66	0.690
Ściany (4)	50	145	51	241	/

Płaszczyzna pracy:

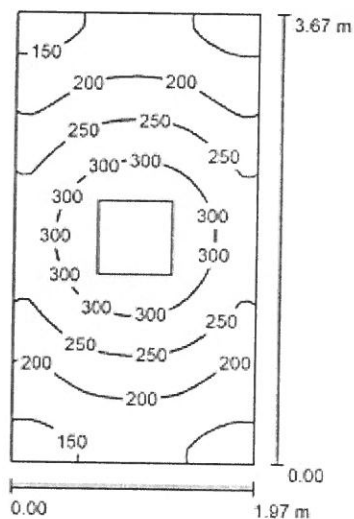
Wysokość: 0.850 m
Siatka: 64 x 64 Punkty
Margines: 0.000 m

Wykaz opraw

Nr.	Ilość	Etykieta (Czynnik korekcyjny)	Φ (Oprawa) [lm]	Φ (Lampy) [lm]	P [W]
1	4		4200	4200	34.0
W sumie:			16799	16800	136.0

Specyfikacja mocy przyłączeniowej: $3.83 \text{ W/m}^2 = 1.30 \text{ W/m}^2/100 \text{ lx}$ (Powierzchnia podstawowa: 35.54 m^2)

37 Nagazyn / Podsumowanie



Wysokość pomieszczenia: 3.000 m, Wysokość montażu: 3.000 m,
Współczynnik konserwacji: 0.77

Wartości Lux, Skala 1:48

Powierzchnia	ρ [%]	E_m [lx]	E_{min} [lx]	E_{max} [lx]	E_{min} / E_m
Płaszczyna pracy	/	234	129	350	0.551
Podłoga	20	163	111	203	0.680
Sufit	70	59	35	77	0.589
Ściany (4)	60	127	41	385	/

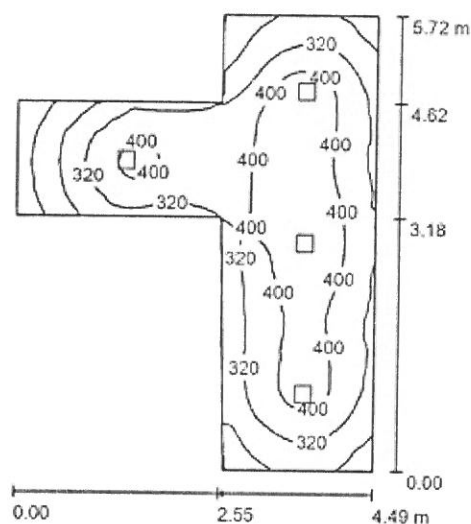
Płaszczyna pracy:		UGR	Wzdłuż-	W poprzek	do osi oświetlenia
Wysokość:	0.850 m				
Siatka:	64 x 32 Punkty	Lewa ściana	18	18	
Margines:	0.000 m	Dolna ściana	18	18	
		(CIE, SHR = 0.25.)			

Wykaz oprav

Nr.	Ilość	Etykieta (Czynnik korekcyjny)	Φ (Oprawa) [lm]	Φ (Lampy) [lm]	P [W]
1	1		4200	4200	34.0
			W sumie: 4200	W sumie: 4200	34.0

Specyfikacja mocy przyłączeniowej: $4.71 \text{ W/m}^2 = 2.01 \text{ W/m}^2 / 100 \text{ lx}$ (Powierzchnia podstawowa: 7.22 m^2)

40 Sauna zaplecze sanitarne / Podsumowanie



Wysokość pomieszczenia: 3.000 m, Wysokość montażu: 3.150 m,
Współczynnik konserwacji: 0.77

Wartości Lux, Skala 1:74

Powierzchnia	ρ [%]	E_m [lx]	E_{min} [lx]	E_{max} [lx]	E_{min} / E_m
Płazczyzna pracy	/	342	103	470	0.301
Podłoga	20	270	136	360	0.503
Sufit	70	55	36	93	0.649
Ściany (8)	50	120	37	329	/

Płazczyzna pracy:

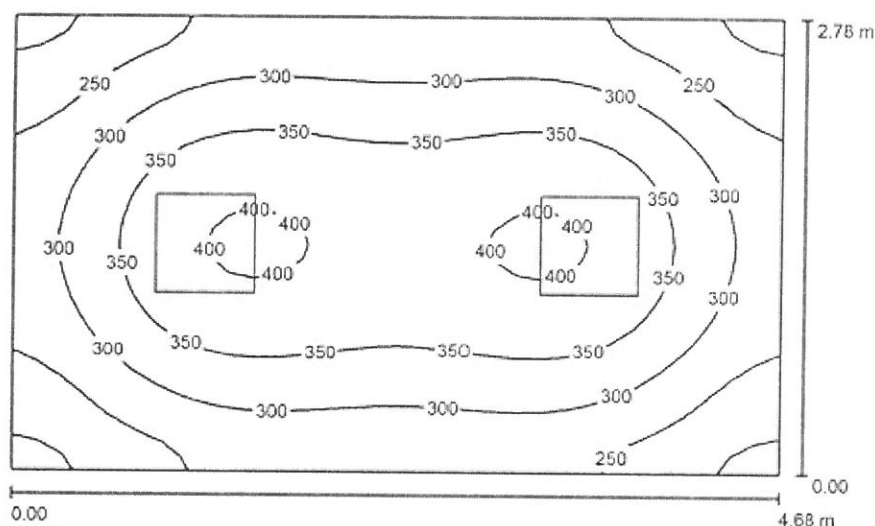
Wysokość: 0.850 m
Siatka: 128 x 128 Punkty
Margines: 0.000 m

Wykaz opraw

Nr.	Ilość	Etykieta (Czynnik korekcyjny)	Φ (Oprawa) [lm]	Φ (Lampy) [lm]	P [W]
1	4		2300	2300	22.0
W sumie:			9200	9200	88.0

Specyfikacja mocy przyłączeniowej: $5.98 \text{ W/m}^2 = 1.75 \text{ W/m}^2/100 \text{ lx}$ (Powierzchnia podstawowa: 14.71 m^2)

43 pom klubowe / Podsumowanie



Wysokość pomieszczenia: 3.000 m, Wysokość montażu: 3.000 m,
Współczynnik konserwacji: 0.77

Wartości Lux, Skala 1:36

Powierzchnia	ρ [%]	E_m [lx]	$E_{m,1}$ [lx]	E_{max} [lx]	$E_{m,1} / E_m$
Płaszczyzna pracy	/	313	188	408	0.601
Podłoga	20	236	170	287	0.719
Sufit	70	72	51	83	0.704
Ściany (4)	50	166	54	309	/

Płaszczyzna pracy:

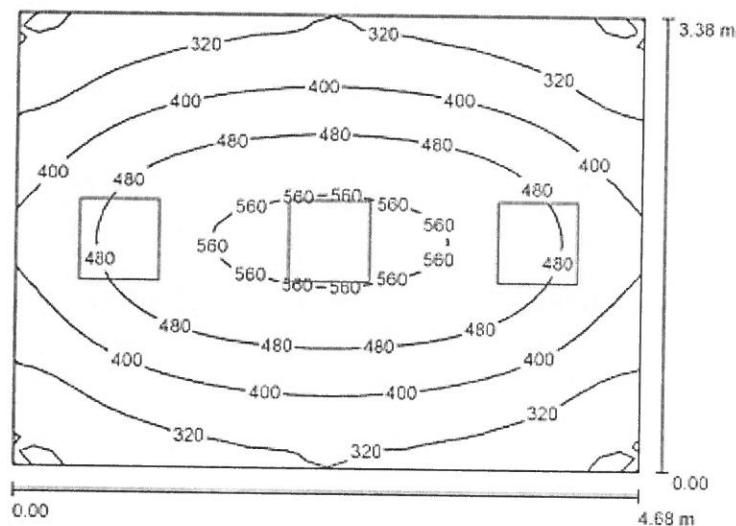
Wysokość: 0.850 m
Siatka: 32 x 32 Punkty
Margines: 0.000 m

Wykaz opraw

Nr.	Ilość	Etykieta (Czynnik korekcyjny)	Φ (Oprawa) [lm]	Φ (Lampy) [lm]	P [W]
1	2		4200	4200	34.0
W sumie:			8400	8400	68.0

Specyfikacja mocy przyłączeniowej: $5.23 \text{ W/m}^2 = 1.67 \text{ W/m}^2/100 \text{ lx}$ (Powierzchnia podstawowa: 13.00 m^2)

44 pom trenerów / Podsumowanie



Wysokość pomieszczenia: 3.000 m, Wysokość montażu: 3.000 m,
Współczynnik konserwacji: 0.77

Wartości Lux, Skala 1:44

Powierzchnia	ρ [%]	E_m [lx]	$E_{m,h}$ [lx]	E_{max} [lx]	$E_{m,h} / E_m$
Płaszczyzna pracy	/	414	228	583	0.552
Podłoga	20	321	214	406	0.666
Sufit	70	93	61	117	0.656
Ściany (4)	50	213	67	631	/

Płaszczyzna pracy:

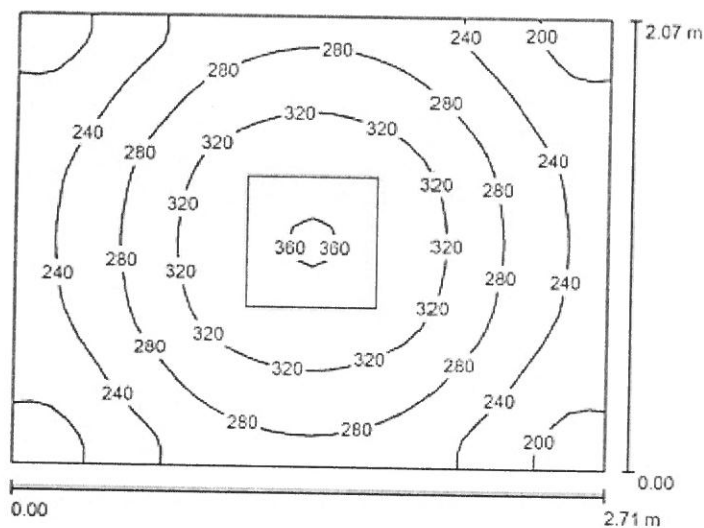
Wysokość: 0.850 m
Siatka: 32 x 32 Punkty
Margines: 0.000 m

Wykaz opraw

Nr.	Ilość	Etykieta (Czynnik korekcyjny)	Φ (Oprawa) [lm]	Φ (Lampy) [lm]	P [W]
1	3		4200	4200	34.0
W sumie:			12599	12600	102.0

Specyfikacja mocy przyłączeniowej: $6.45 \text{ W/m}^2 = 1.56 \text{ W/m}^2/100 \text{ lx}$ (Powierzchnia podstawowa: 15.82 m^2)

45 Szatnia trenerów / Podsumowanie



Wysokość pomieszczenia: 3.000 m, Wysokość montażu: 3.000 m,
Współczynnik konserwacji: 0.77

Wartości Lux, Skala 1:27

Powierzchnia	ρ [%]	E_m [lx]	$E_{m,h}$ [lx]	E_{max} [lx]	$E_{m,h} / E_m$
Płaszczyna pracy	/	274	180	362	0.656
Podłoga	20	184	141	214	0.769
Sufit	70	74	50	86	0.671
Ściany (4)	50	159	52	369	/

Płaszczyna pracy:

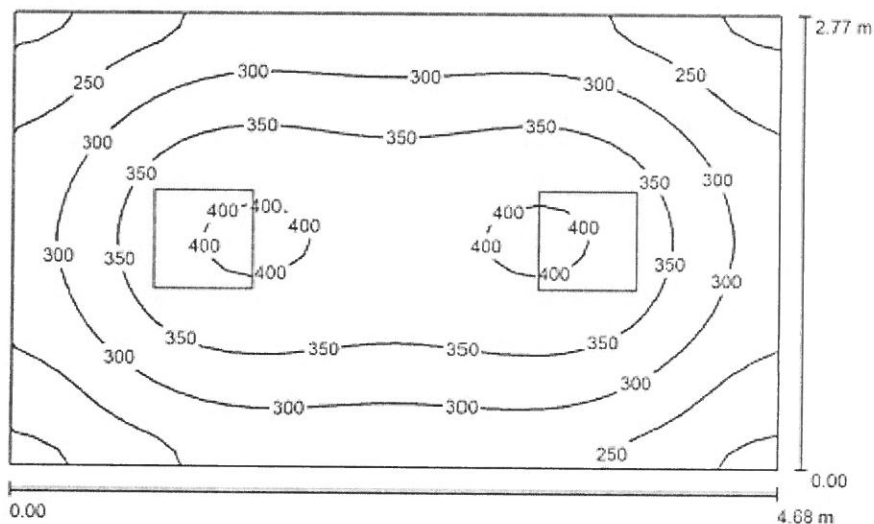
Wysokość: 0.850 m
Siatka: 32 x 32 Punkty
Margines: 0.000 m

Wykaz opraw

Nr.	Ilość	Etykieta (Czynnik korekcyjny)	Φ (Oprawa) [lm]	Φ (Lampy) [lm]	P [W]
1	1		4200	4200	34.0
			W sumie: 4200	W sumie: 4200	34.0

Specyfikacja mocy przyłączeniowej: $6.09 \text{ W/m}^2 = 2.22 \text{ W/m}^2 / 100 \text{ lx}$ (Powierzchnia podstawowa: 5.59 m^2)

51 Sklepik / Podsumowanie



Wysokość pomieszczenia: 3.000 m, Wysokość montażu: 3.000 m,
Współczynnik konserwacji: 0.77

Wartość ci Lux, Skala 1:36

Powierzchnia	ρ [%]	E_m [lx]	$E_{m,h}$ [lx]	E_{max} [lx]	$E_{m,h} / E_m$
Płaszczyzna pracy	/	314	189	408	0.602
Podłoga	20	236	166	287	0.699
Sufit	70	73	49	85	0.668
Ściany (4)	60	166	54	310	/

Płaszczyzna pracy:

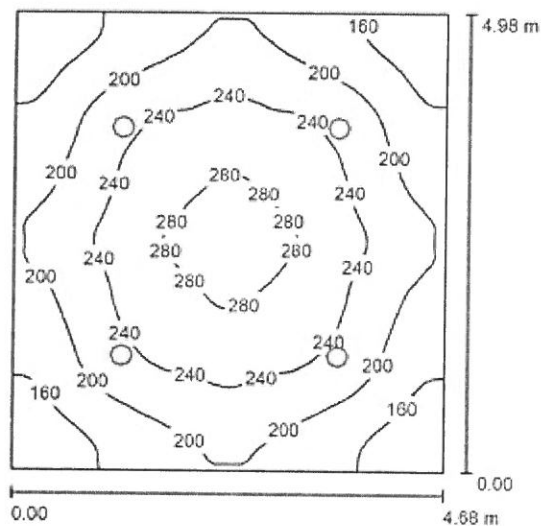
Wysokość: 0.850 m
Siatka: 32 x 32 Punkty
Margines: 0.000 m

Wykaz opraw

Nr.	Ilość	Etykieta (Czynnik korekcyjny)	Φ (Oprawa) [lm]	Φ (Lampy) [lm]	P [W]
1	2		4200	4200	34.0
W sumie:			8400	8400	68.0

Specyfikacja mocy przyłączeniowej: $5.25 \text{ W/m}^2 = 1.67 \text{ W/m}^2/100 \text{ lx}$ (Powierzchnia podstawowa: 12.95 m^2)

52 Rekreacja / Podsumowanie



Wysokość pomieszczenia: 3.000 m, Wysokość montażu: 3.000 m,
Współczynnik konserwacji: 0.77

Wartości Lux, Skala 1:64

Powierzchnia	ρ [%]	E_m [lx]	$E_{m,h}$ [lx]	E_{max} [lx]	$E_{m,h} / E_m$
Płaszczyzna pracy	/	215	131	303	0.613
Podłoga	20	176	112	228	0.633
Sufit	70	39	27	45	0.705
Ściany (4)	50	90	28	176	/

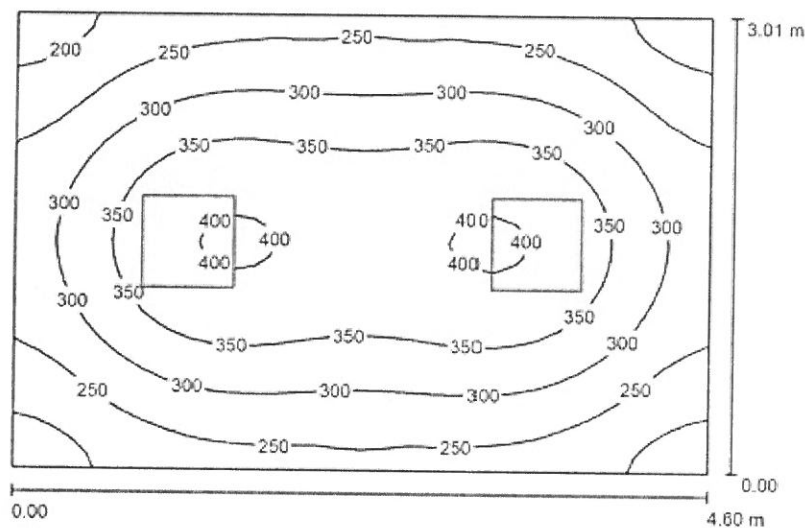
Płaszczyzna pracy:		UGR	Wzdłuż:	W poprzek:	do osi oświetlenia
Wysokość:	0.850 m	Lewa ściana	23	23	
Siatka:	64 x 64 Punkty	Dolna ściana	23	23	
Margines:	0.000 m	(CIE, SHR = 0.25.)			

Wykaz opraw

Nr.	Ilość	Etykieta (Czynnik korekcyjny)	Φ (Oprawa) [lm]	Φ (Lampy) [lm]	P [W]
1	4		2000	2000	23.0
W sumie:			7999	8000	92.0

Specyfikacja mocy przyłączeniowej: $3.95 \text{ W/m}^2 = 1.84 \text{ W/m}^2/100 \text{ lx}$ (Powierzchnia podstawowa: 23.31 m^2)

54 Szatni sedziów / Podsumowanie



Wysokość pomieszczenia: 3.000 m, Wysokość montażu: 3.000 m,
Współczynnik konserwacji: 0.77

Wartości Lux, Skala 1:39

Powierzchnia	ρ [%]	E_m [lx]	$E_{m,1h}$ [lx]	E_{max} [lx]	$E_{m,1h} / E_m$
Płaszczyzna pracy	/	304	176	406	0.578
Podłoga	20	231	160	284	0.693
Sufit	70	68	46	80	0.669
Ściany (4)	50	158	51	314	/

Płaszczyzna pracy:

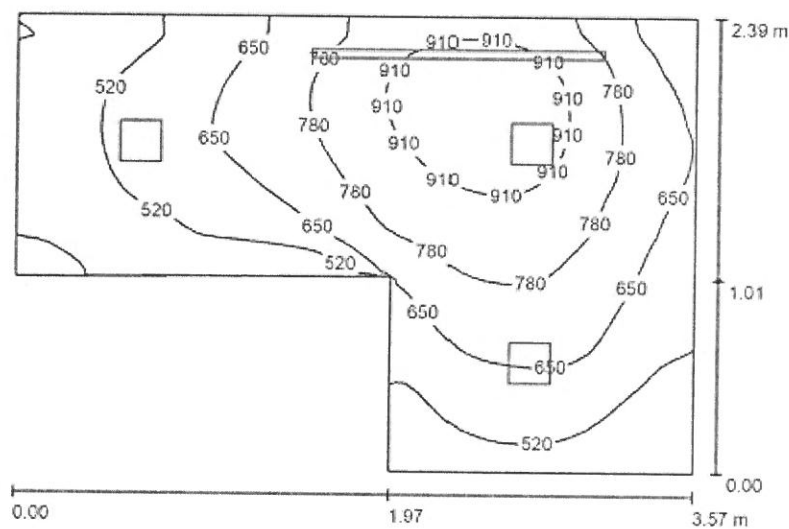
Wysokość: 0.850 m
Siatka: 32 x 32 Punkty
Margines: 0.000 m

Wykaz opraw

Nr.	Ilość	Etykieta (Czynnik korekcyjny)	Φ (Oprawa) [lm]	Φ (Lampy) [lm]	P [W]
1	2		4200	4200	34.0
W sumie:			8400	8400	68.0

Specyfikacja mocy przyłączeniowej: $4.91 \text{ W/m}^2 = 1.61 \text{ W/m}^2/100 \text{ lx}$ (Powierzchnia podstawowa: 13.85 m^2)

55 prysznic / Podsumowanie



Wysokość pomieszczenia: 3.000 m, Współczynnik konserwacji: 0.77

Wartości Lux, Skala 1:31

Powierzchnia	ρ [%]	E_m [k]	$E_{m,h}$ [k]	E_{max} [k]	$E_{m,h} / E_m$
Płasczyzna pracy	/	686	358	1007	0.537
Podłoga	20	475	301	616	0.634
Sufit	70	123	85	177	0.694
Ściany (6)	50	277	90	1837	

Płaszczyna pracy:

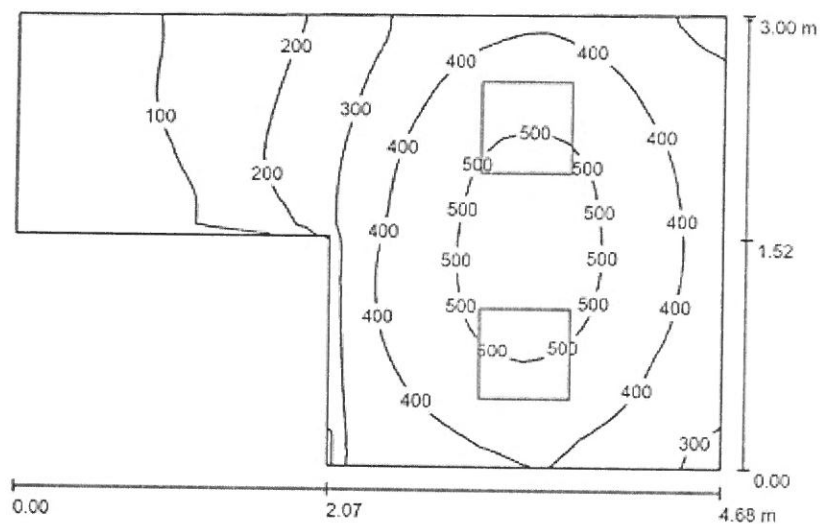
Wysokość: 0.850 m
Siatka: 64 x 64 Punkty
Margines: 0.000 m

Wykaz oprac

Nr.	Ilość	Etykieta (Czynnik korekcyjny)	Φ (Oprawa) [lm]	Φ (Lampy) [lm]	P [W]
1	3		2300	2300	22.0
2	1		3100	3100	32.0
W sumie:			10000	W sumie: 10000	98.0

Specyfikacja mocy przyłączeniowej: $15.04 \text{ W/m}^2 = 2.28 \text{ W/m}^2/100 \text{ k}$ (Powierzchnia podstawowa: 6.52 m^2)

60 Szatnia niep / Podsumowanie



Wysokość pomieszczenia: 3.000 m, Wysokość montażu: 3.000 m,
Współczynnik konserwacji: 0.77

Wartości Lux, Skala 1:39

Powierzchnia	ρ [%]	E_m [lx]	$E_{m,0}$ [lx]	E_{max} [lx]	$E_{m,0} / E_m$
Płaszczyna pracy	/	334	54	544	0.163
Podłoga	20	245	61	352	0.247
Sufit	70	85	26	132	0.305
Ściany (6)	50	176	28	684	/

Płaszczyna pracy:

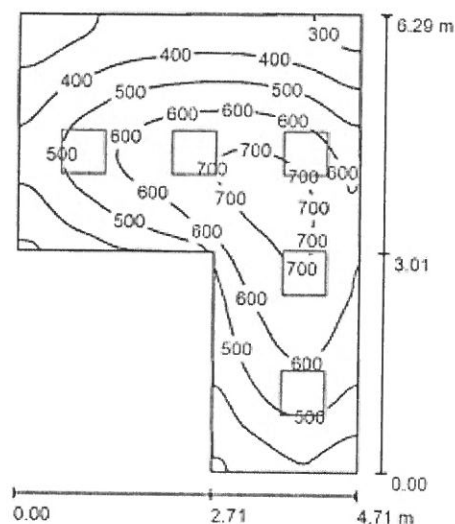
Wysokość: 0.850 m
Siatka: 32 x 32 Punkty
Margines: 0.000 m

Wykaz opraw

Nr.	Ilość	Etykieta (Czynnik korekcyjny)	Φ (Oprawa) [lm]	Φ (Lampy) [lm]	P [W]
1	2		4200	4200	34.0
W sumie:			8400	8400	68.0

Specyfikacja mocy przyłączeniowej: $6.27 \text{ W/m}^2 = 1.88 \text{ W/m}^2/100 \text{ lx}$ (Powierzchnia podstawowa: 10.84 m^2)

69 Wypożyczalnia / Podsumowanie



Wysokość pomieszczenia: 3.000 m, Wysokość montażu: 3.000 m,
Współczynnik konserwacji: 0.77

Wartości Lux, Skala 1:81

Powierzchnia	ρ [%]	E_m [lx]	E_{min} [lx]	E_{max} [lx]	E_{min} / E_m
Płaszczyzna pracy	/	513	236	733	0.460
Podłoga	30	407	232	544	0.570
Sufit	70	137	88	175	0.630
Ściany (6)	50	285	101	751	/

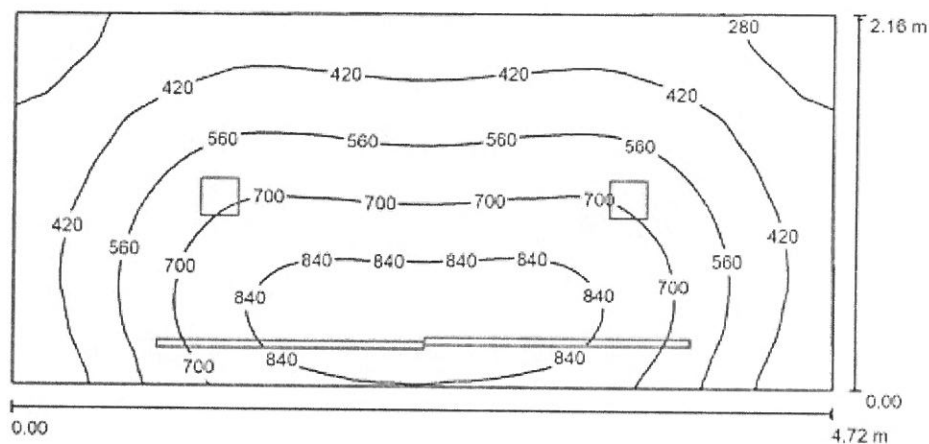
Płaszczyzna pracy:
Wysokość: 0.850 m
Siatka: 64 x 64 Punkty
Margines: 0.000 m

Wykaz opraw

Nr.	Ilość	Etykieta (Czynnik korekcyjny)	Φ (Oprawa) [lm]	Φ (Lampy) [lm]	P [W]
1	5		4200	4200	34.0
W sumie:			20999	21000	170.0

Specyfikacja mocy przyłączeniowej: $7.97 \text{ W/m}^2 = 1.55 \text{ W/m}^2/100 \text{ lx}$ (Powierzchnia podstawowa: 21.32 m^2)

66 Umywalnia / Podsumowanie



Wysokość pomieszczenia: 3.000 m, Współczynnik konserwacji: 0.77

Wartości Lux, Skala 1:34

Powierzchnia	ρ [%]	E_m [lx]	$E_{m,h}$ [lx]	E_{max} [lx]	$E_{m,h} / E_m$
Płaszczyzna pracy	/	563	217	912	0.386
Podłoga	20	422	239	571	0.566
Sufit	70	96	63	144	0.653
Ściany (4)	50	224	61	1352	/

Płaszczyzna pracy:

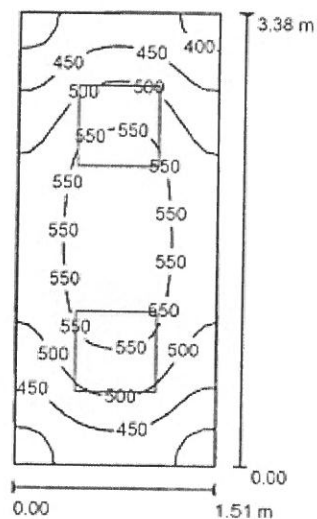
Wysokość: 0.850 m
 Siatka: 64 x 128 Punkty
 Margines: 0.000 m

Wykaz opraw

Nr.	Ilość	Etykieta (Czynnik korekcyjny)	Φ (Oprawa) [lm]	Φ (Lampy) [lm]	P [W]
1	2		2300	2300	22.0
2	2		3100	3100	32.0
W sumie:			10800 W	10800	108.0

Specyfikacja mocy przyłączeniowej: $10.63 \text{ W/m}^2 = 1.89 \text{ W/m}^2/100 \text{ lx}$ (Powierzchnia podstawowa: 10.16 m^2)

68 Kasa / Podsumowanie



Wysokość pomieszczenia: 3.000 m, Wysokość montażu: 3.000 m,
Współczynnik konserwacji: 0.77

Wartości Lux, Skala 1:44

Powierzchnia	ρ [%]	E_m [lx]	$E_{m,h}$ [lx]	E_{max} [lx]	$E_{m,h} / E_m$
Płaszczyzna pracy	/	499	368	586	0.734
Podłoga	20	333	260	378	0.781
Sufit	70	172	112	197	0.654
Ściany (4)	60	332	133	766	/

Płaszczyzna pracy:

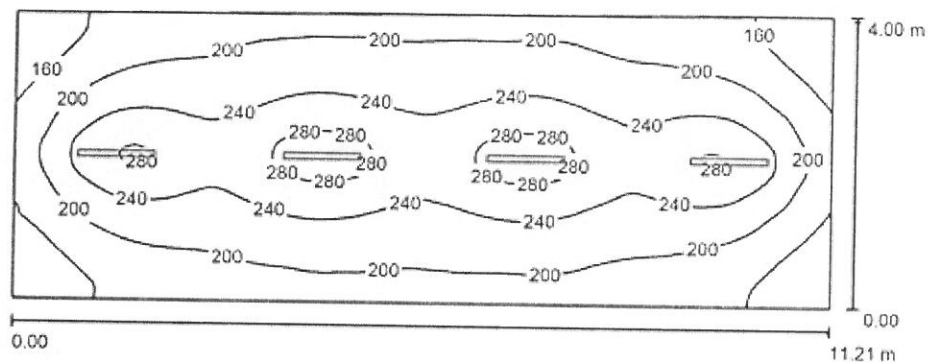
Wysokość: 0.850 m
Siatka: 32 x 16 Punkty
Margines: 0.000 m

Wykaz opraw

Nr.	Ilość	Etykieta (Czynnik korekcyjny)	Φ (Oprawa) [lm]	Φ (Lampy) [lm]	P [W]
1	2		4200	4200	34.0
W sumie:			8400	8400	68.0

Specyfikacja mocy przyłączeniowej: $13.44 \text{ W/m}^2 = 2.69 \text{ W/m}^2/100 \text{ lx}$ (Powierzchnia podstawowa: 5.06 m^2)

71 Węzeł Ciepły / Podsumowanie



Wysokość pomieszczenia: 3.000 m, Wysokość montażu: 3.000 m,
Współczynnik konserwacji: 0.77

Wartości Lux, Skala 1:81

Powierzchnia	ρ [%]	E_m [lx]	E_{min} [lx]	E_{max} [lx]	E_{min} / E_m
Płaszczyzna pracy	/	215	127	300	0.589
Podłoga	20	175	112	217	0.643
Sufit	70	55	39	212	0.714
Ściany (4)	50	119	59	173	/

Płaszczyzna pracy:

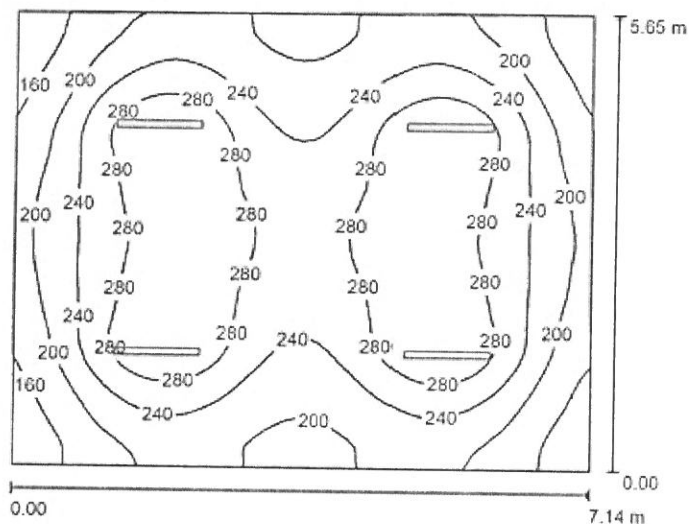
Wysokość: 0.850 m
Siatka: 84 x 128 Punkty
Margines: 0.000 m

Wykaz opraw

Nr.	Ilość	Etykieta (Czynnik korekcyjny)	Φ (Oprawa) [lm]	Φ (Lampy) [lm]	P [W]
1	4		4000	4000	27.0
W sumie:			16002 W	16000	108.0

Specyfikacja mocy przyłączeniowej: $2.43 \text{ W/m}^2 = 1.13 \text{ W/m}^2/100 \text{ lx}$ (Powierzchnia podstawowa: 44.44 m^2)

72 Magazyn / Podsumowanie



Wysokość pomieszczenia: 3.000 m, Wysokość montażu: 3.000 m,
Współczynnik konserwacji: 0.77

Wartości Lux, Skala 1:73

Powierzchnia	ρ [%]	E_m [lx]	$E_{m,h}$ [lx]	E_{max} [lx]	$E_{m,h} / E_m$
Płaszczyzna pracy	/	240	132	320	0.551
Podłoga	20	203	126	246	0.622
Sufit	70	62	44	284	0.703
Ściany (4)	50	133	67	253	/

Płaszczyzna pracy:

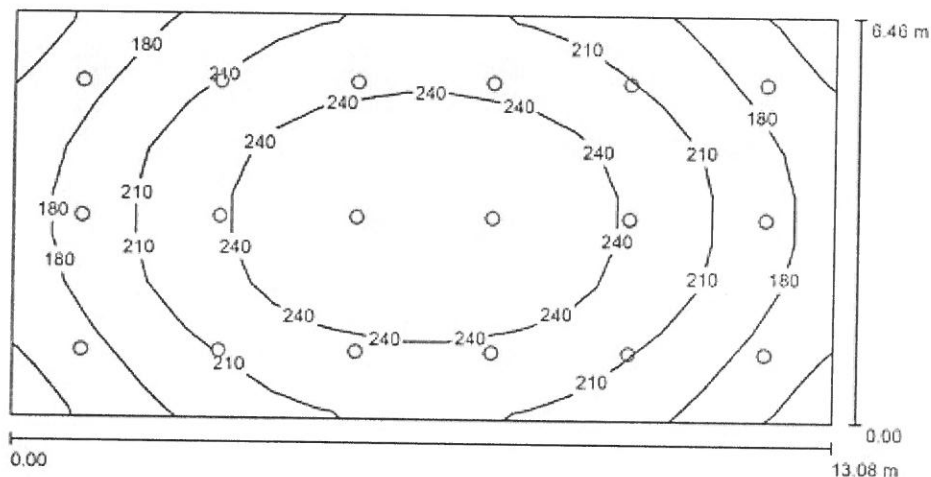
Wysokość: 0.850 m
Siatka: 64 x 64 Punkty
Margines: 0.000 m

Wykaz opraw

Nr.	Ilość	Etykieta (Czynnik korekcyjny)	Φ (Oprawa) [lm]	Φ (Lampy) [lm]	P [W]
1	4		4000	4000	27,0
W sumie:			16002	16000	108,0

Specyfikacja mocy przyłączeniowej: $2.69 \text{ W/m}^2 = 1.12 \text{ W/m}^2/100 \text{ lx}$ (Powierzchnia podstawowa: 40.13 m^2)

Sala Konferencyjna duża / Podsumowanie



Wysokość pomieszczenia: 6.000 m, Wysokość montażu: 6.000 m,
Współczynnik konserwacji: 0.77

Wartości Lux, Skala 1:94

Powierzchnia	ρ [%]	E_m [lx]	E_{min} [lx]	E_{max} [lx]	E_{min} / E_m
Płaszczyzna pracy	/	213	141	266	0.662
Podłoga	20	191	131	235	0.683
Sufit	70	50	39	56	0.782
Ściany (4)	50	114	42	210	/

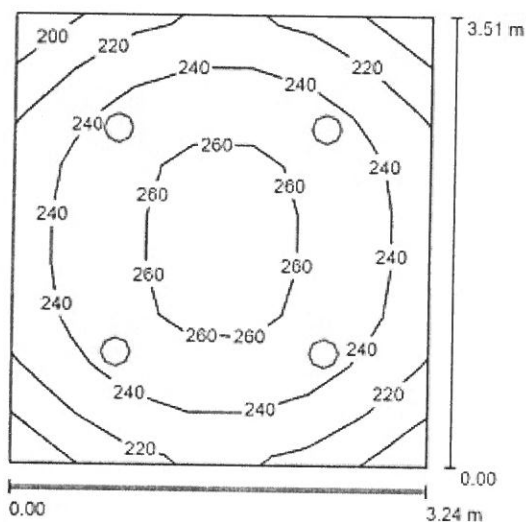
Płaszczyzna pracy:
Wysokość: 0.850 m
Siatka: 19 x 9 Punkty
Margines: 0.000 m

Wykaz opraw

Nr.	Ilość	Etykieta (Czynnik korekcyjny)	Φ (Oprawa) [lm]	Φ (Lampy) [lm]	P [W]
1	18		2000	2000	23.0
W sumie:			35995W	36000	414.0

Specyfikacja mocy przyłączeniowej: $4.90 \text{ W/m}^2 = 2.30 \text{ W/m}^2/100 \text{ lx}$ (Powierzchnia podstawowa: 84.48 m^2)

Sala Konferencyjna mała / Podsumowanie



Wysokość pomieszczenia: 6.000 m, Wysokość montażu: 4.000 m,
Współczynnik konserwacji: 0.77

Wartości Lux, Skala 1:46

Powierzchnia	ρ [%]	E_m [lx]	E_{min} [lx]	E_{max} [lx]	E_{min} / E_m
Płaszczyzna pracy	/	240	197	263	0.818
Podłoga	20	181	155	195	0.855
Sufit	70	32	28	35	0.871
Ściany (4)	50	109	23	342	/

Płaszczyzna pracy:

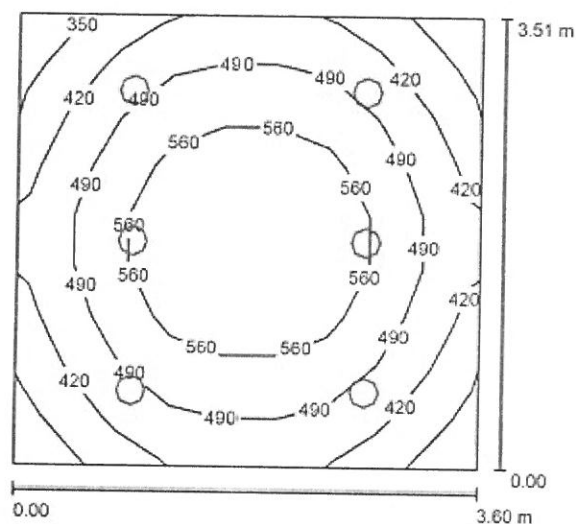
Wysokość: 0.850 m
Siatka: 9 x 7 Punkty
Margines: 0.000 m

Wykaz opraw

Nr.	Ilość	Etykieta (Czynnik korekcyjny)	Φ (Oprawa) [lm]	Φ (Lampy) [lm]	P [W]
1	4		2000	2000	23.0
W sumie:			7999	8000	92.0

Specyfikacja mocy przyłączeniowej: $8.09 \text{ W/m}^2 = 3.37 \text{ W/m}^2 / 100 \text{ lx}$ (Powierzchnia podstawowa: 11.37 m^2)

Bufet / Podsumowanie



Wysokość pomieszczenia: 3.000 m, Wysokość montażu: 3.000 m,
Współczynnik konserwacji: 0.77

Wartości Lux, Skala 1:48

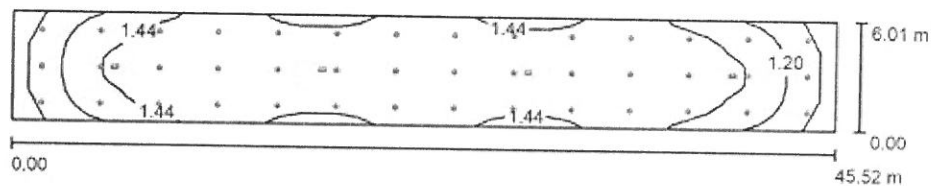
Powierzchnia	ρ [%]	E_m [lx]	E_{min} [lx]	E_{max} [lx]	E_{min} / E_m
Płaszczyzna pracy	/	488	310	648	0.637
Podłoga	20	375	286	427	0.763
Sufit	70	101	76	117	0.752
Ściany (4)	50	235	74	639	/
Płaszczyzna pracy:					
Wysokość:	0.850 m	UGR	Wzdłuż:	W poprzek	do osi oświetlenia
Siatka:	9 x 9 Punkty	Lewa ściana	23	23	
Margines:	0.000 m	Dolna ściana	23	23	
		(CIE, SHR = 0.25.)			

Wykaz opraw

Nr.	Ilość	Etykieta (Czynnik korekcyjny)	Φ (Oprawa) [lm]	Φ (Lampy) [lm]	P [W]
1	6		2000	2000	23.0
W sumie:			11998	12000	138.0

Specyfikacja mocy przyłączeniowej: $10.92 \text{ W/m}^2 = 2.25 \text{ W/m}^2/100 \text{ lx}$ (Powierzchnia podstawowa: 12.64 m^2)

Restauracja / AW / Podsumowanie



Wysokość pomieszczenia: 6.000 m, Współczynnik konserwacji: 0.77

Wartości Lux, Skala 1:328

Powierzchnia	ρ [%]	E_m [lx]	E_{min} [lx]	E_{max} [lx]	E_{min} / E_m
Płaszczyzna pracy	/	1.46	0.83	2.01	0.566
Podłoga	20	1.25	0.66	1.83	0.532
Sufit	70	0.00	0.00	0.00	0.017
Ściany (4)	50	1.14	0.01	6.90	/

Płaszczyzna pracy:

Wysokość: 0.850 m
Siatka: 43 x 7 Punkty
Margines: 0.000 m

Scena oświetlenia awaryjnego (EN 1838):

Zostanie obliczone tylko światło bezpośrednie.

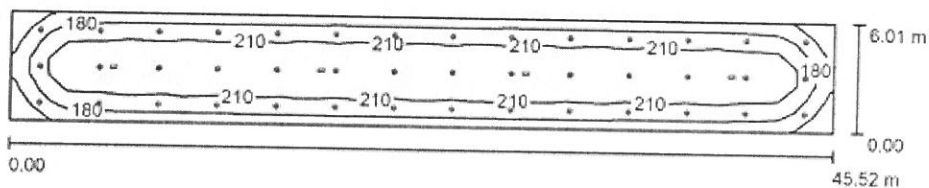
Współdziałanie odbitego światła nie jest uwzględnione.

Wykaz opraw

Nr.	Ilość	Etykieta (Czynnik korekcyjny)	Φ (Oprawa) [lm]	Φ (Lampy) [lm]	P [W]
1	4		340	340	3.4
W sumie:			1359	1360	13.6

Specyfikacja mocy przyłączeniowej: $0.05 \text{ W/m}^2 = 3.40 \text{ W/m}^2 / 100 \text{ lx}$ (Powierzchnia podstawowa: 273.45 m^2)

Restauracja / PODS / Podsumowanie



Wysokość pomieszczenia: 6.000 m, Współczynnik konserwacji: 0.77

Wartości Lux, Skala 1:326

Powierzchnia	ρ [%]	E_m [lx]	E_{min} [lx]	E_{max} [lx]	E_{min} / E_m
Płaszczyzna pracy	/	204	122	246	0.598
Podłoga	20	187	107	219	0.573
Sufit	70	31	22	34	0.690
Ściany (4)	50	67	22	219	/

Płaszczyzna pracy:

Wysokość: 0.850 m
Siatka: 43 x 7 Punkty
Margines: 0.000 m

Wykaz opraw

Nr.	Ilość	Etykieta (Czynnik korekcyjny)	Φ (Oprawa) [lm]	Φ (Lampy) [lm]	P [W]
1	42		2000	2000	23.0
W sumie:			83989	84000	968.0

Specyfikacja mocy przyłączeniowej: $3.53 \text{ W/m}^2 = 1.73 \text{ W/m}^2 / 100 \text{ lx}$ (Powierzchnia podstawowa: 273.45 m^2)