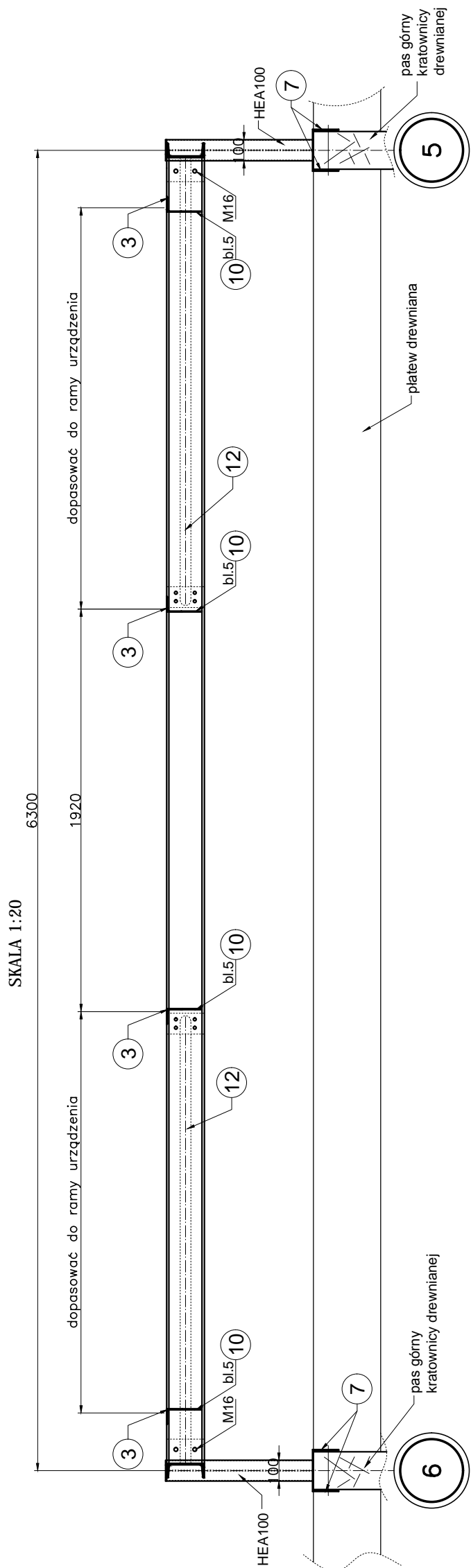
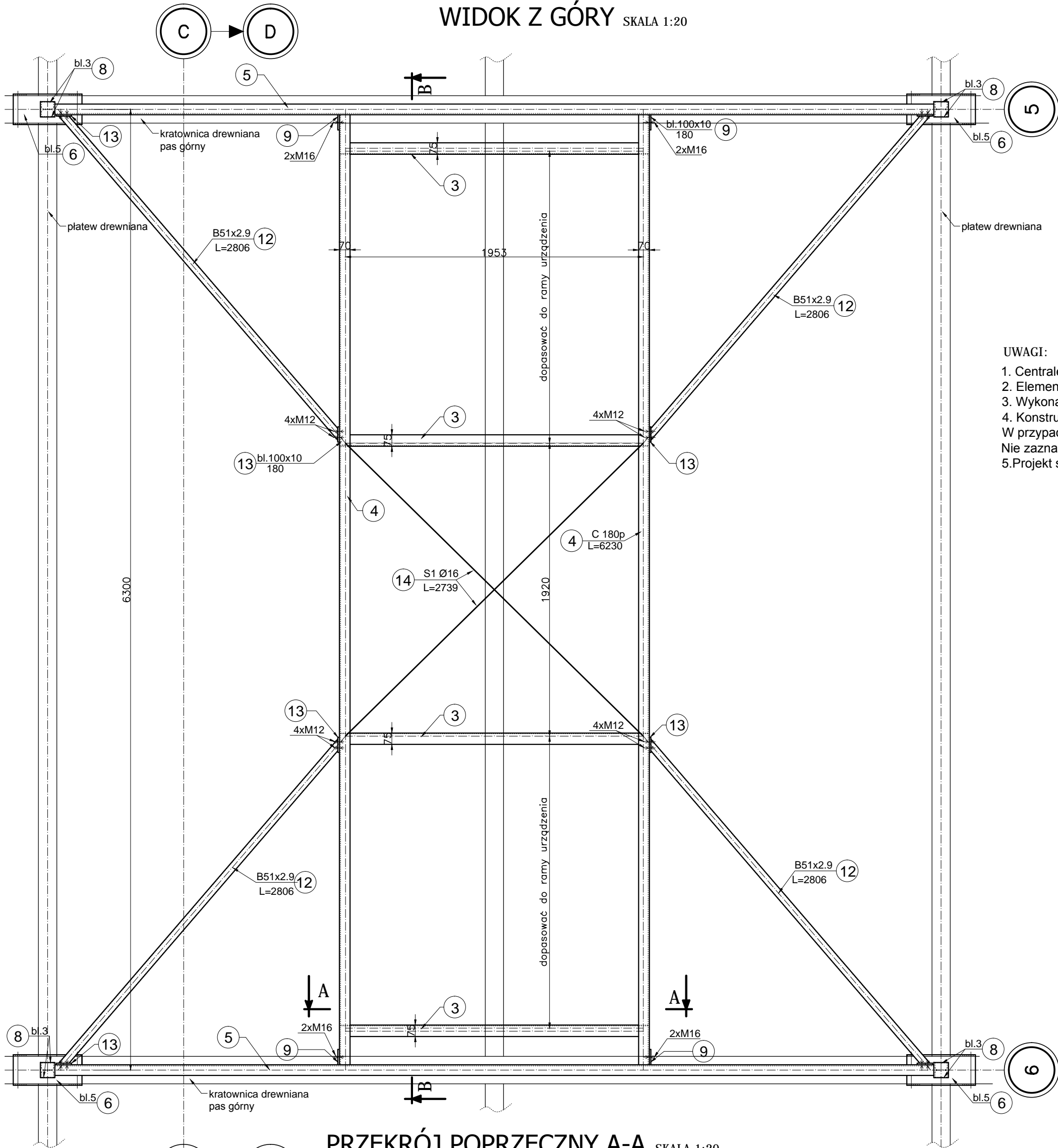


PRZĘKRÓJ PODŁUŻNY B-B



WIDOK Z GÓRY SKALA 1:20



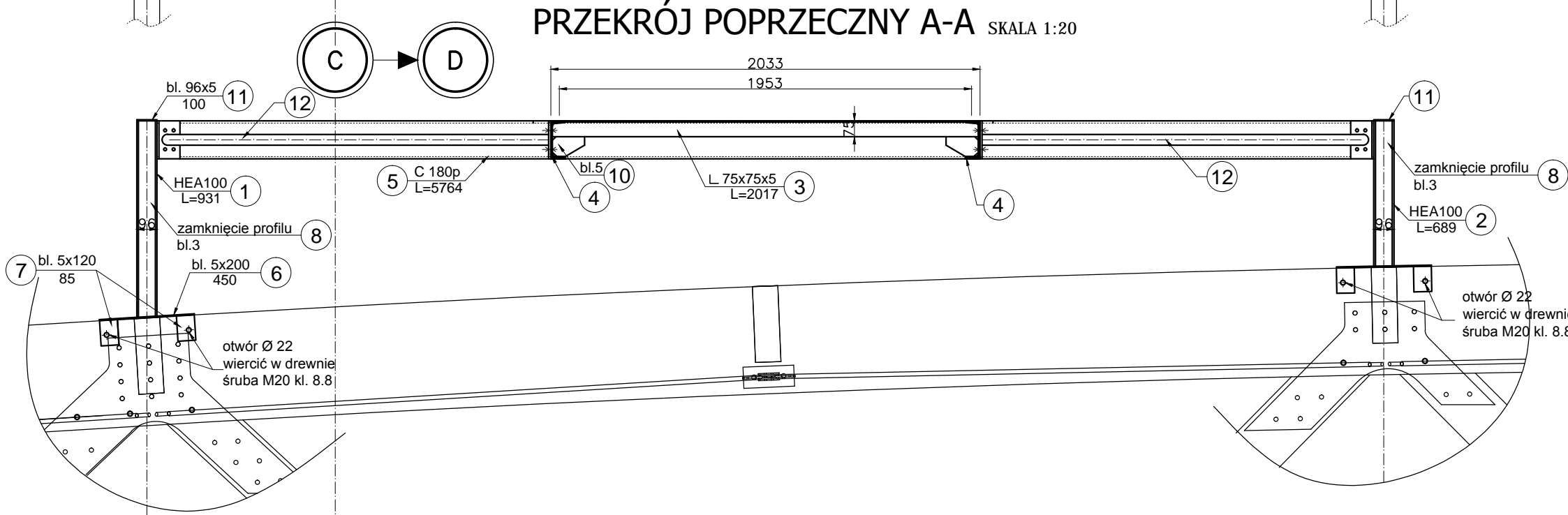
UWAGI:

- Centrale dachowe usytuować symetrycznie względem osi 5-6.
- Elementy 1 i 2 mocować w węzłach kratownicy.
- Wykonać obróbkę blacharską w celu uszczelnienia otworów wykonanych w pokryciu dachowym.
- Konstrukcja wsporcza zaprojektowana dla ramy centrali zestawu: VS-150-R-SS/RMHC. W przypadku innych modeli urządzeń konstrukcję dostosować w stosunku do wymiarów i ciężaru. Nie zaznaczono otworów do zamocowania ramy z konstrukcją wsporczą (łapy montażowe).
- Projekt stanowi podstawę do opracowania proj. warsztatowego.

wymiary [mm]

**MATERIAŁY:**  
Stal St3S z atestem hutniczym  
- ocynkowana  
Stal ściągów 18G2  
Elektrody EA 146  
Śruby klasy 8.8

U W A G A:  
1. WYMIARY SPRAWDZIĆ NA BUDOWIE, W RAZIE NIEZGODNOŚCI SKONTAKTOWAĆ SIĘ Z PROJEKTANTEM  
2. WSZYSTKIE ZMIANY UZGADNIĆ Z PROJEKTANTEM W RAMACH NADZORU AUTORSKIEGO



Generalny projektant: <b>mp project</b> modern structure design & consultancy ul. Bałucka 134, 30-149 Kraków tel. +48 12 661 82 35 e-mail: biuro@mpproject.pl		Projektant adaptacji:	
Nazwa inwestycji:		HALA WIDOWISKOWO - SPORTOWA 36,0 x 45,0	
Inwestor:			
Adres inwestycji:			
Branża:		KONSTRUKCJE	
Faza:		PROJEKT BUDOWLANY	
Projektant adaptacji:		Data adaptacji:	
Sprawdzający adaptacji:			
Autor projektu typowego:		mgr inż. MIROSLAW PACEK do projektowania bez ograniczeń w specjalności konstrukcyjno - budowlanej	NR UPR. 36/98 <i>mirosław pacek</i>
Weryfikator projektu typowego:		mgr inż. AGNIESZKA JABŁONSKA do projektowania bez ograniczeń w specjalności konstrukcyjno - budowlanej	UPR. MAP/0206/POOK/07 <i>Agnieszka Jabłowska</i>
Opracowanie projektu typowego:		mgr inż. AGNIESZKA JABŁONSKA, mgr inż. ANNA KARP	
Nazwa rysunku:		KONSTRUKCJA WSPORCZA CENTRALĘ DACHOWĄ	
		Skala: 1:20 Numer rysunku: K-17	