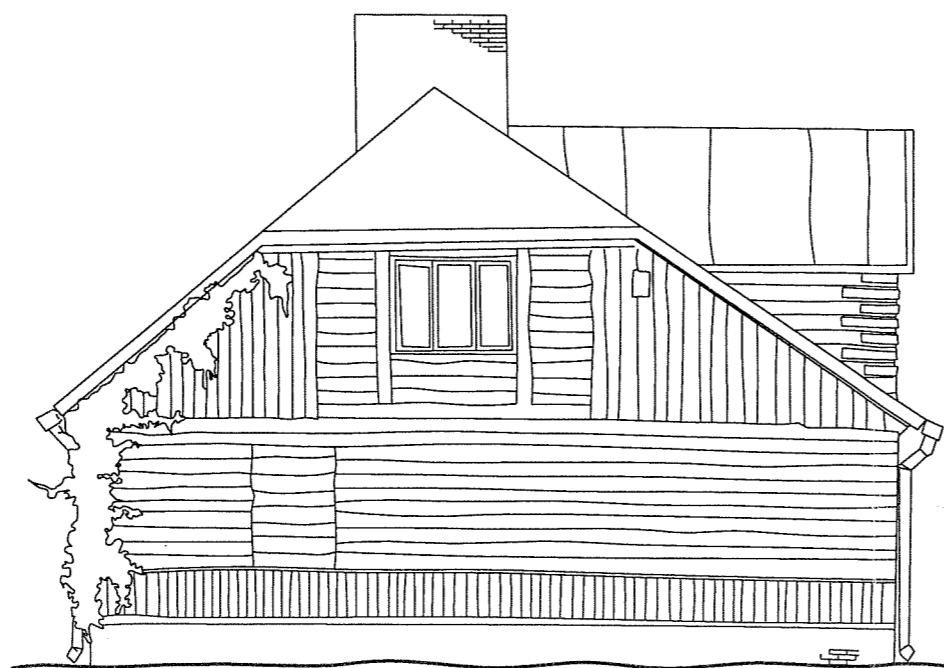
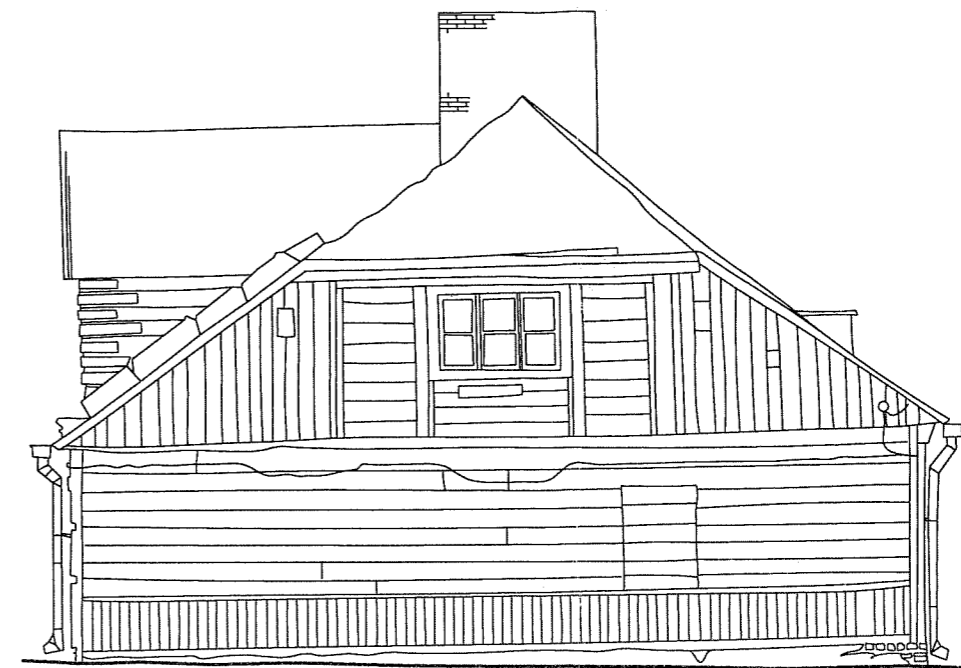


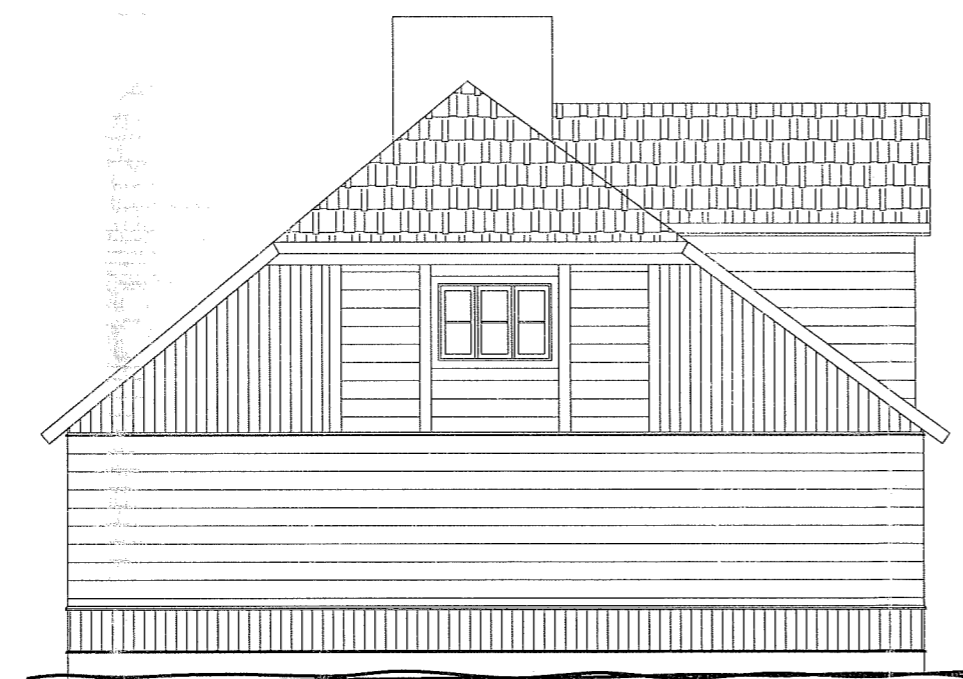
Zgierz, ul.Dąbrowskiego 9  
skala 1:100



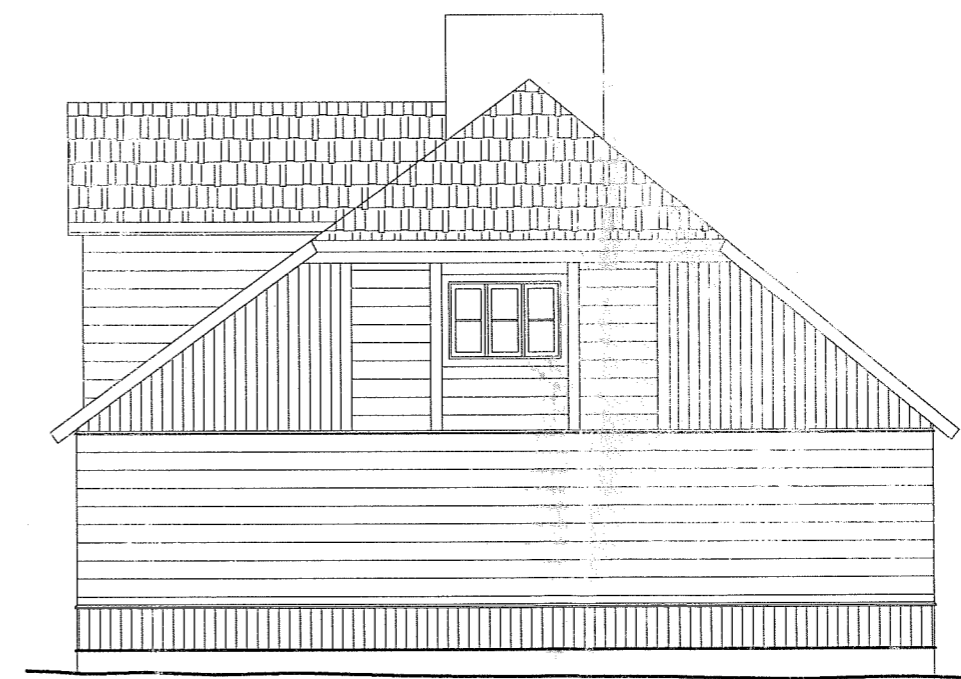
zachodnia



wschodnia

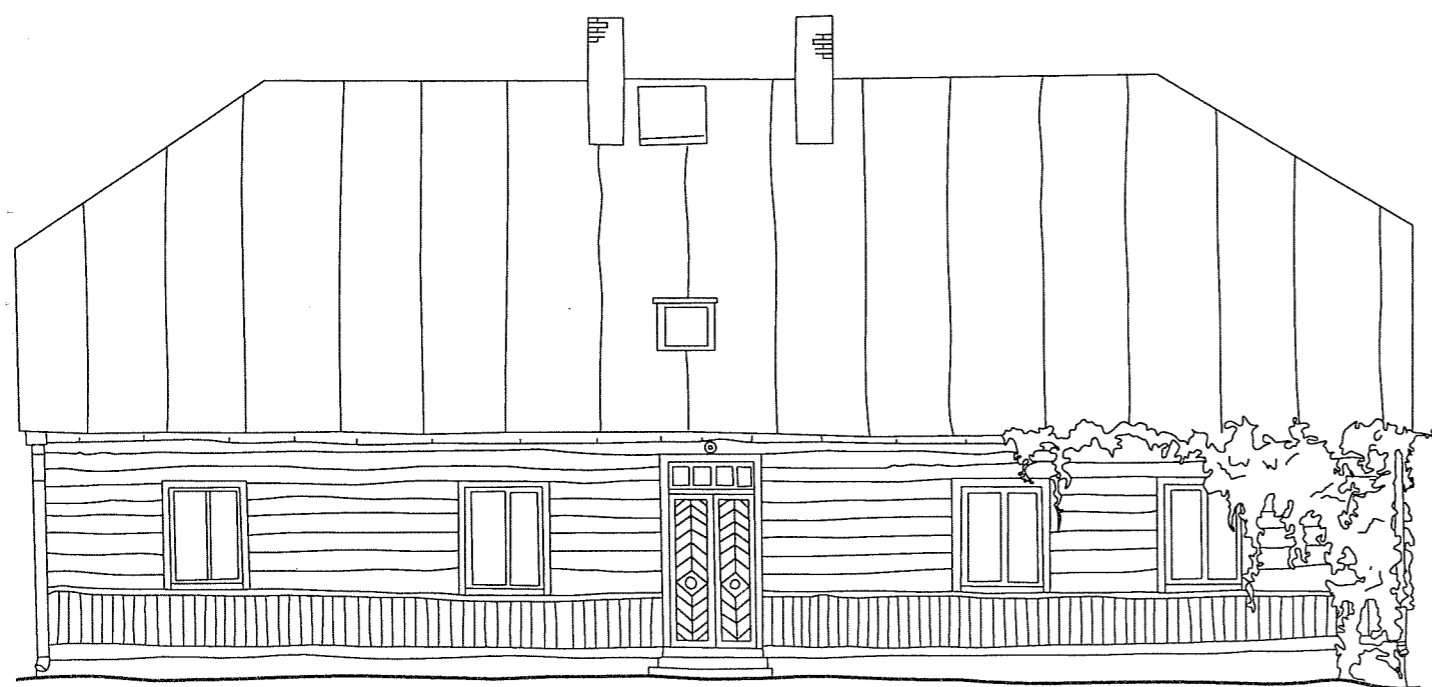


zachodnia



wschodnia

Zgierz, ul. Dąbrowskiego 9  
skala 1:100



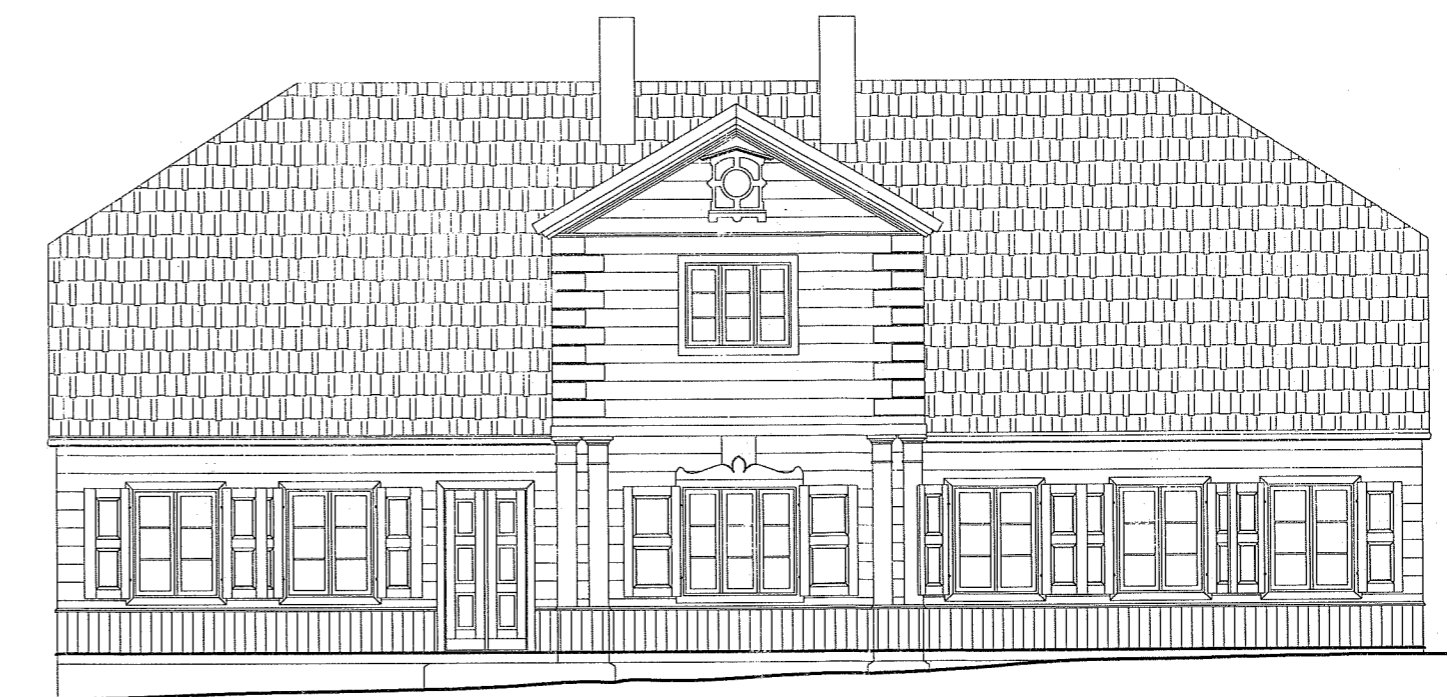
północna



południowa  
FRONTOWA



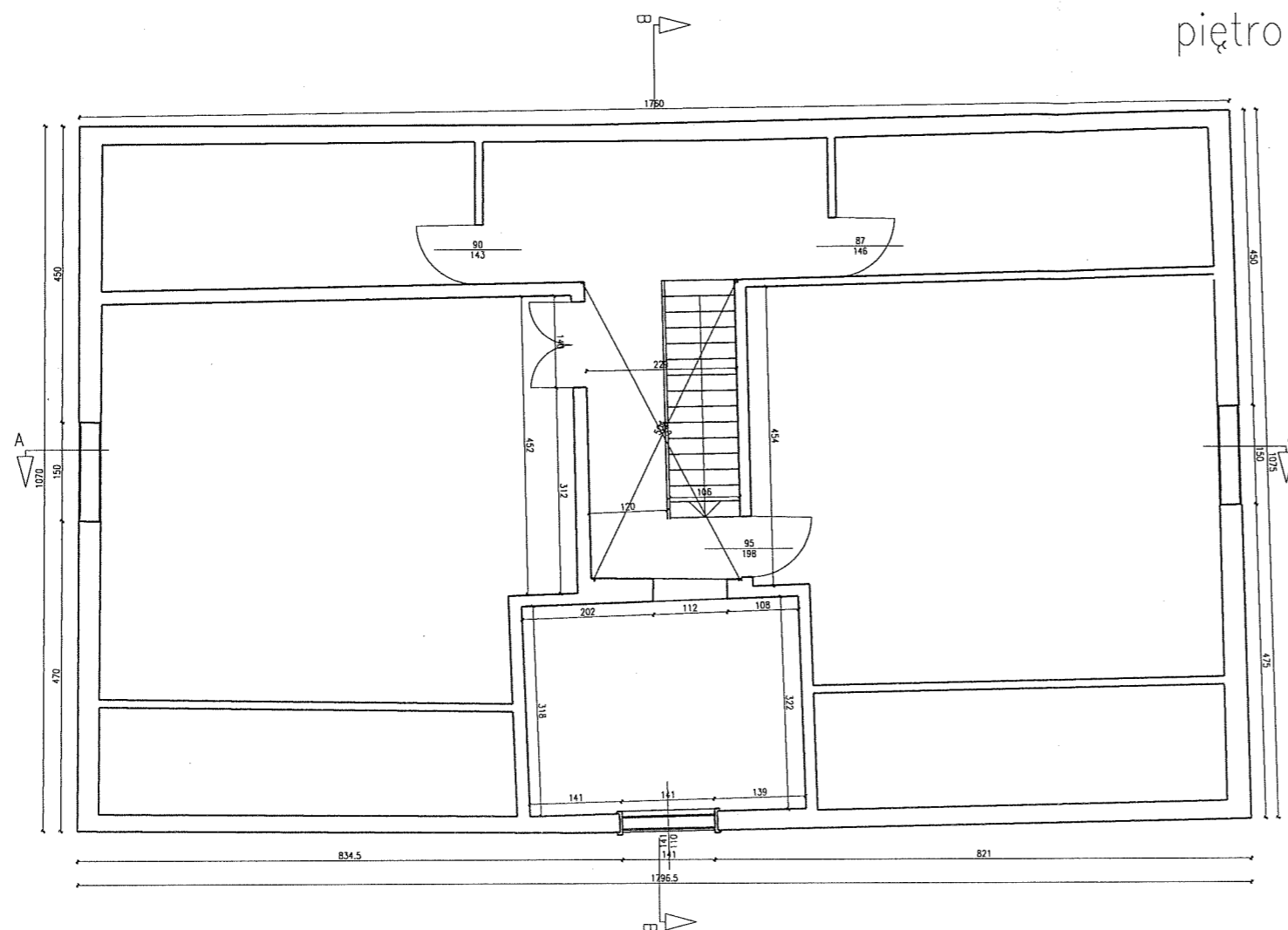
północna



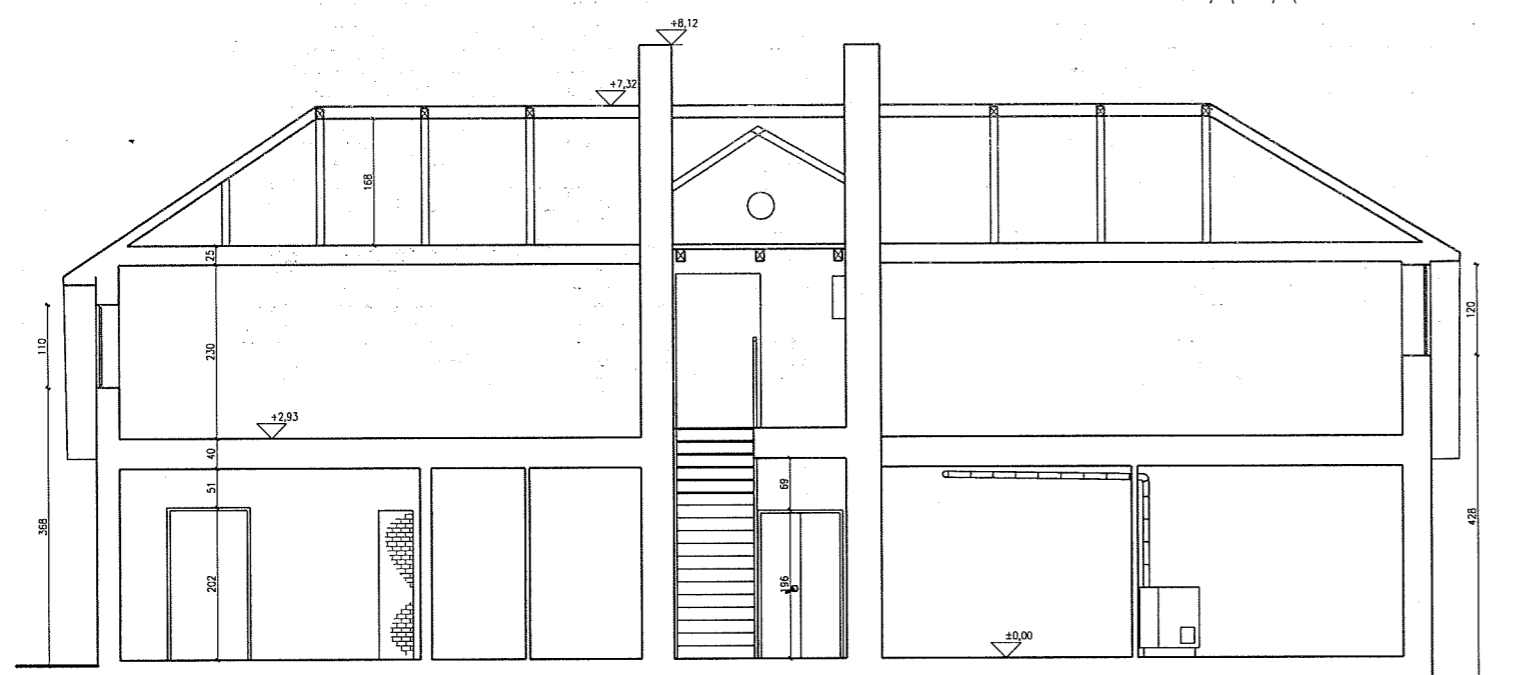
południowa  
FRONTOWA

Zgierz, ul. Dąbrowskiego 9  
skala 1:100 stan istniejący

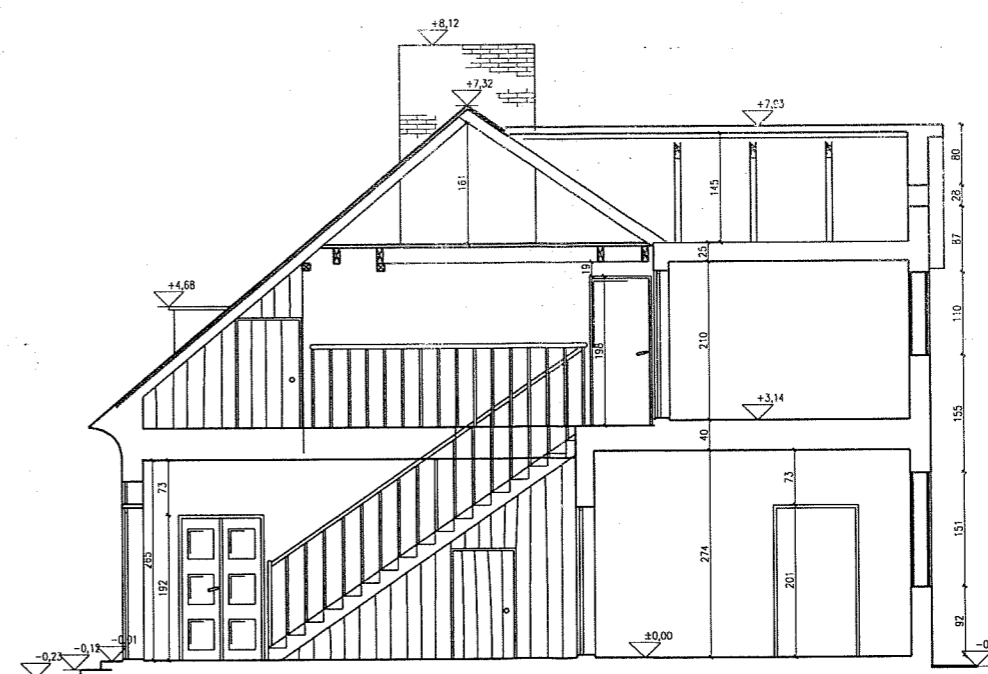
piętro



A-A

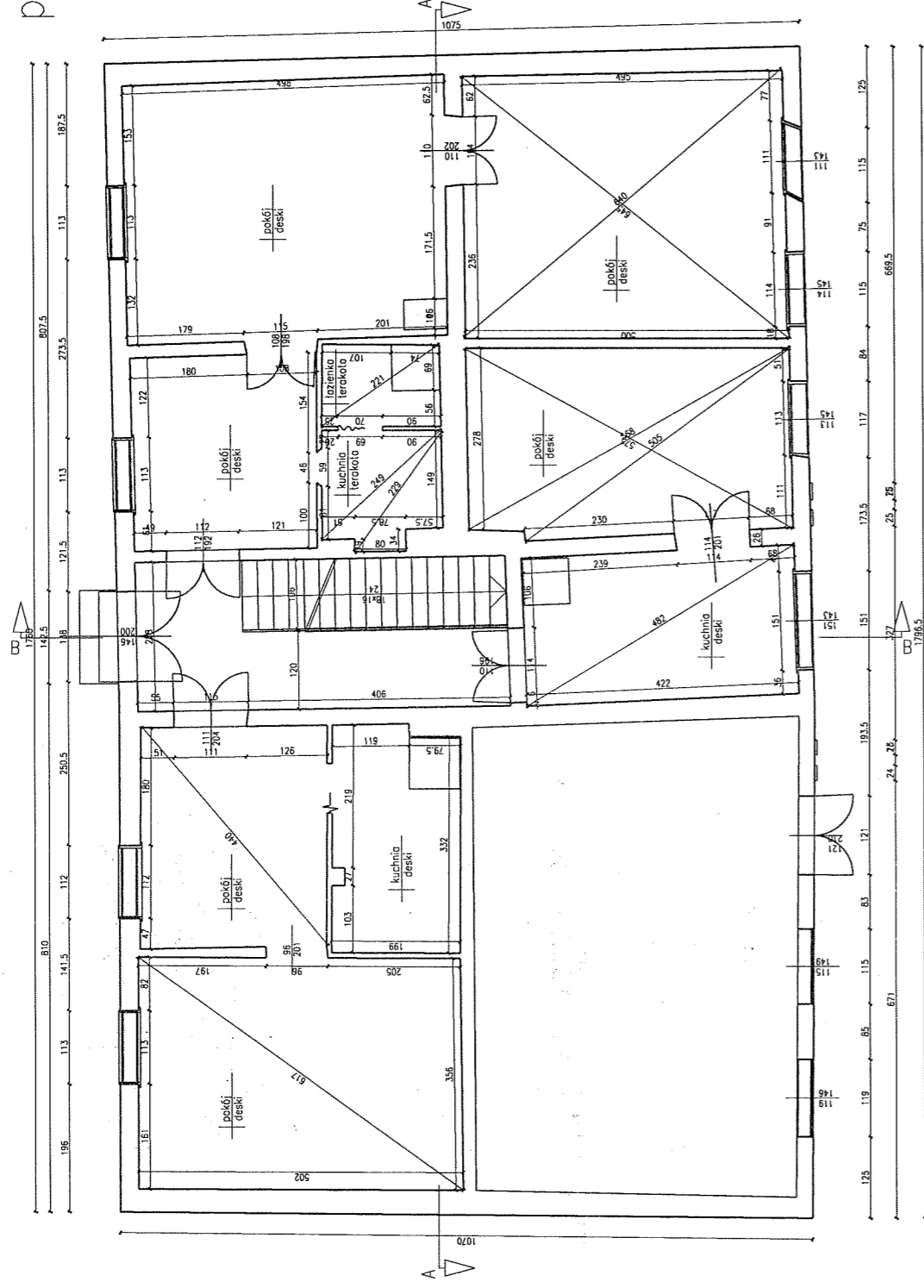


B-B



Zgierz, ul.Dąbrowskiego 9  
stan istniejący

parter



FRONT

Zgierz, ul.Dąbrowskiego 9  
skala 1:100

parter

