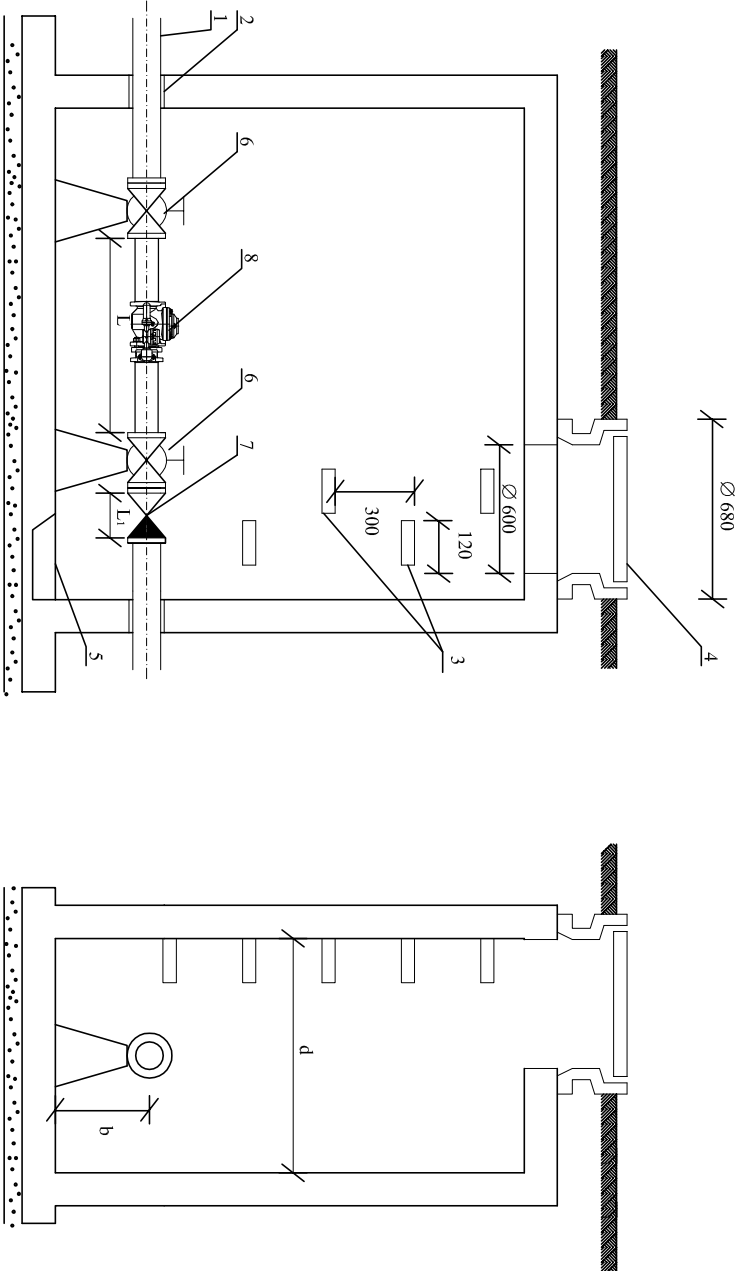


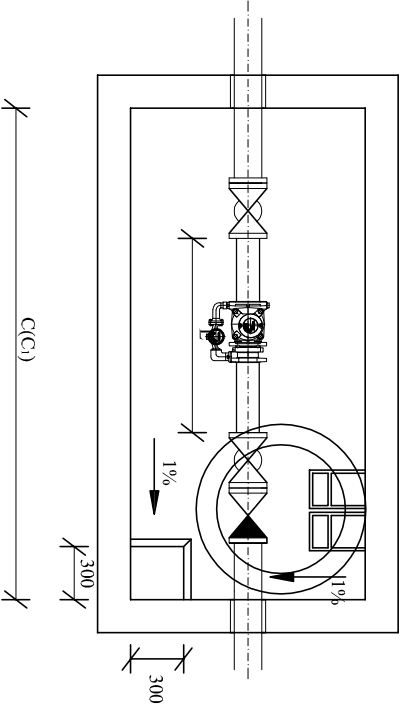
SCHEMAT MONTAŻU ZESTAWU WODOMIERZOWEGO
W STUDZIENCIE

DLA POŁĄCZEŃ WODOCIĄGOWYCH DN 80 I WIĘKSZE



OZNACZENIA :

1. Przewód wodociągowy z rur PVC
2. Uszczelnienie materiałem elastycznym
3. Stopnie żłazowe
4. Właz żeliwny DN 600 z dwoma pokrywami z których wierzchnia jest przystosowana do ruchu kołowego lub pieszego
5. Zagłębienie na wodę
6. Zawór kohnierzowy fig. 215 DN100
7. ZZ-zespół zabezpieczający przed wtórnym zanieczyszczeniem zgodnie z normą PN-EN1717 EA423RE DN50
8. Wodomierz MW/N/JS 50-2,5 DN50



Średnica połączenia wodociągowego	Wymiary studzienki wodomierzowej bez zespołu zabezpieczającego przed wtórnym zanieczyszczeniem				Wymiary studzienki wodomierzowej z zesp.zabezpieczającym przed wtórnym zanieczyszczeniem *	
D (mm)	L (mm)	b (mm)	c (mm)	d (mm)	L ₁ (mm)	c ₁ (mm)
80	810	380	1900	1000	310	min.2300
100	910	380	1900	1000	350	min.2600
150	1120	400	2500	1200	480	min..3000
200	1420	400	3000	1300	600	min.3600

Uwaga:
* Długość studzienki uzależniona jest od typu zamontowanego w niej zespołu zabezpieczającego przed wtórnym zanieczyszczeniem.

Rys. Nr 10

PRACOWNIA PROJEKTOWA "Architekt" 91-849 Łódź, ul. Niemojewskiego 9 tel.(042) 656-40-84 e-mail: arch_bed@poczta.onet.pl		
Temat: MOJE BOJSKO - ORLIK 2012 Zgierz, ul.Lesmiłana 1,(Wilkacego 8-10) dz.nr 524/33, 524/31, 524/29,524/21, 524/35		
SCHEMAT STUDNI WODOMIERZOWEJ		
Branża: SANTARNA		
Projektant: inż Paweł Bańczak LOD/0309/PWOS/05	Skala:	
	--	
	Data oprac: 02.2009	
Nr rys.		S3