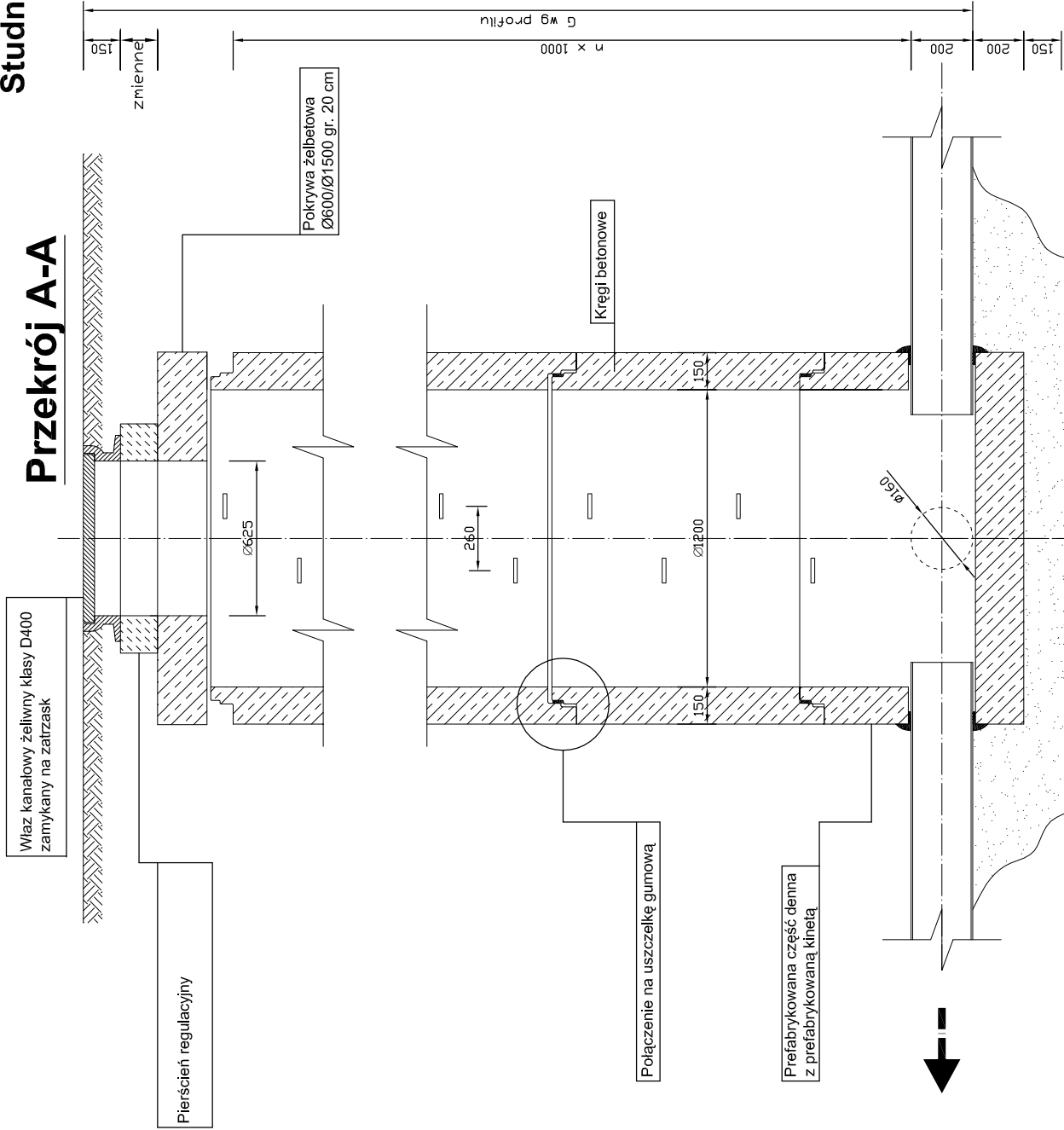
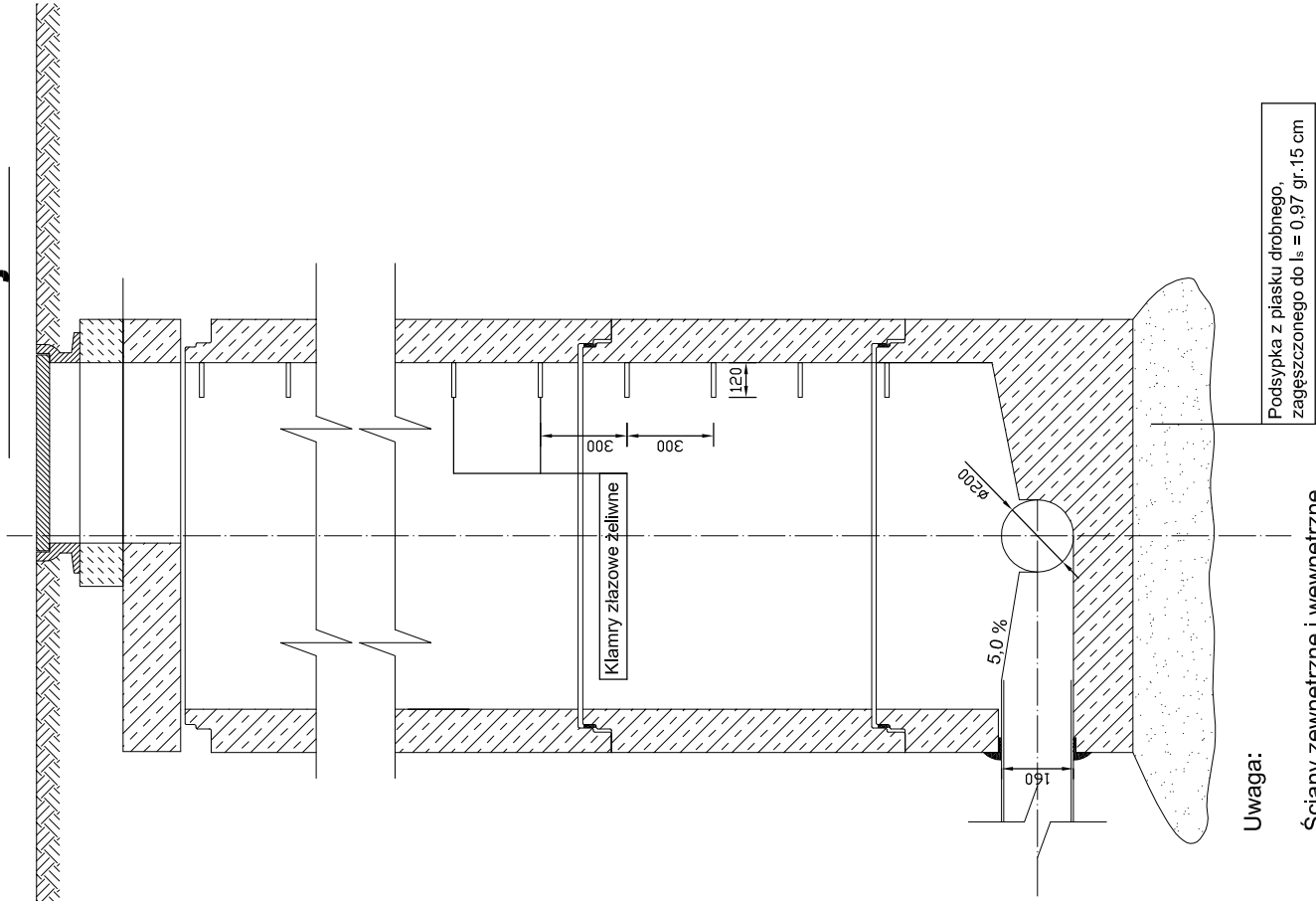


# Studnia betonowa z włazem żeliwnym kl. D400

# Przekrój A-A



# Przekrój B-B



Uwaga:

Ściany zewnętrzne i wewnętrzne studzienek zabezpieczyć izolacją, poprzez dwukrotne malowanie emulsją rzadką i dwukrotne emulsją gęstą

Podsypka z piasku drobnego, zagęszczonego do  $l_s = 0,97$  gr.15 cm



# Zarząd Inwestycji Sp. z o.o.

**99-300 Kutno, ul. Podrzeczna 5a, tel./fax. (0-24) 254-09-80**

**Nazwa opracowania:**

**Budowa kanalizacji sanitarnej w sięgaczu  
ul. Dolnej w Zgierzu**

Adres obiektu:	Zgierz, osiedle Podleśna, ul. Dolna			
Przedmiot rysunku:	Typowa studnia połączeniowa Ø1200 betonowa prefabrykowana	Nr:	3	Skala: Data:
Projektant branża sanitarna:	mgr inż. A. Radziejewski upr. nr 13/97/PL			
Sprawdzający branża sanitarna:	mgr inż. H. Tarnowski upr. nr LOD/0265/PWOS/05			
Asystent branża sanitarna:	mgr inż. T. Lis			



ERROR: syntaxerror  
OFFENDING COMMAND: --nostringval--

STACK:

/Title  
( )  
/Subject  
(D:20100106091119+01'00')  
/ModDate  
( )  
/Keywords  
(PDFCreator Version 0.9.5)  
/Creator  
(D:20100106091119+01'00')  
/CreationDate  
(użytkownik)  
/Author  
-mark-