



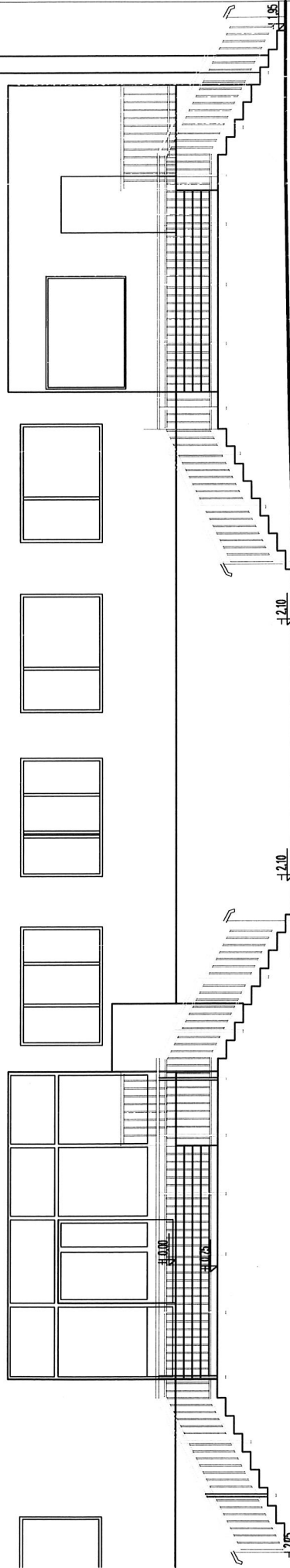
okładzina z płytek
płyta żelbetowa
puszka powietrzna
grunt

INWENTARYZACJA PRZEKRÓJ B-B 1:50

 - płyta żelbetowa schodów
zewnętrznych - do rozbiórki

ZAKŁAD PROJEKTOWANIA I KIEROWANIA BUDOWY - JACEK ANTECKI Pracownia: 95-100 Zgierz, Plac Jana Pawła II nr 3, (pięć przy Urzędzie Miasta) Tel. 042 717 34 57 www.antecki-projekty.pl projekt@antecki-projekty.pl		Nr. proj. 10/2012	
OBIEKT	INWENTARYZACJA SCHODÓW ZEWNĘTRZNYCH DO PRZYCHODNI	Nr. proj. 10/2012	
LOKALIZACJA	ZGIERZ, UL. FIJAŁKOWSKIEGO 2	SKALA 1:50	
NAMIA	INWENTARYZACJA PRZEKRÓJ B-B	DATA 04-2012	
PROJEKTANT	mgr inż. Jacek Anteki	upr. bud. nr 301/86/WŁ	
PROJEKTANT	arch. Marta Pingot	upr. bud. nr 12/R-247/L/OIA/08	
ASYSTENT	inż. arch. Katarzyna Pawlak	RYS.NR. 1-5	

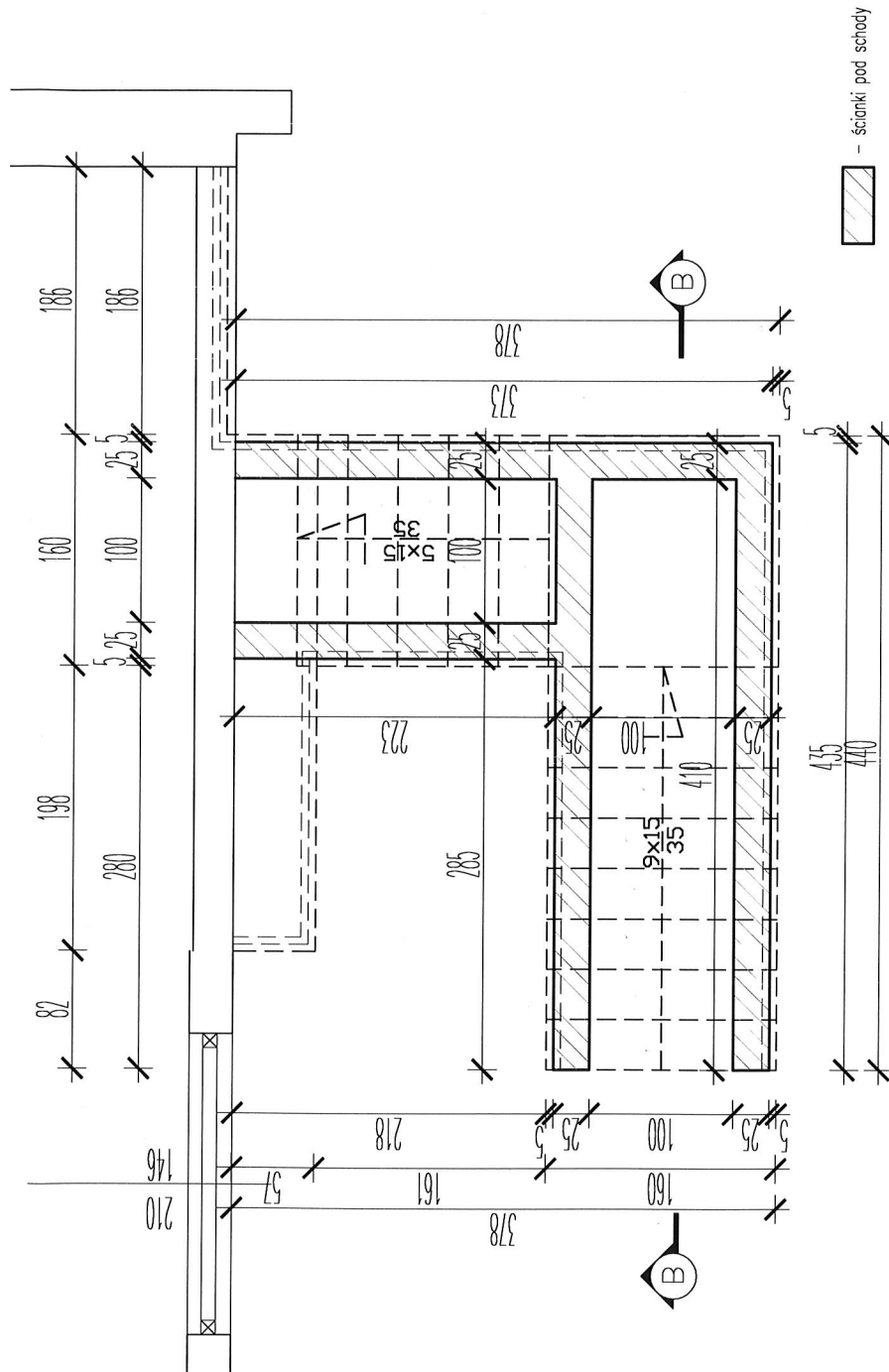
-  - ściana schodów budynku
 - schody zewnętrzne - do nachyłu



SCHODY I

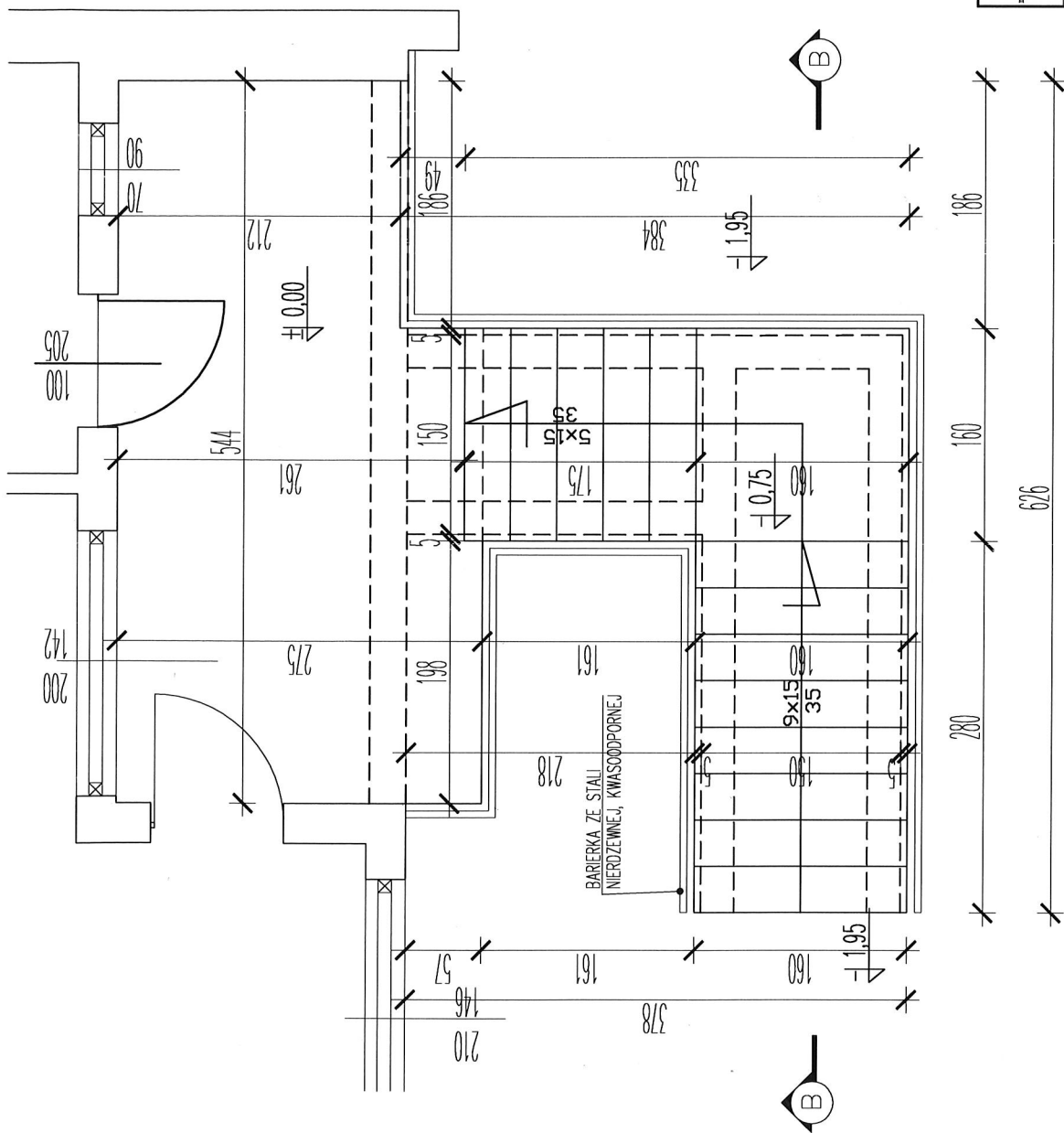
SCHODY II

ZAKŁAD PROJEKTOWANIA I KIEROWANIA BUDOWY - JACEK ANTECKI Pracownia: 95-100 Zgierz, Plac Jana Pawła II nr 3, (pięć przy Urzędzie Miasta) tel. 042 717 34 57 www.antecki-projekty.pl		tel. 0 501 573 500 projekty@antecki-projekty.pl	
OBIEKT	INWENTARYZACJA SCHODÓW ZEWNĘTRZNYCH DO PRZYCHODNI		
LOKALIZACJA	ZGIERZ, UL. FIJAŁKOWSKIEGO 2 działka nr ewid. 866/1		
NAZWA	INWENTARYZACJA ELEWACJE		
PROJEKTANT	mgr inż. Jacek Antecki upr. bud. nr 301/86/WE		
PROJEKTANT	arch. Maria Pingot upr. bud. nr 12/R-247/L/OIA/08		
ASYSTENT	inż. arch. Katarzyna Pawlak		
	Nr. proj.	10/2012	
	SKALA	1:100	
	DATA	04-2012	
		RYS. NR. 1-7	



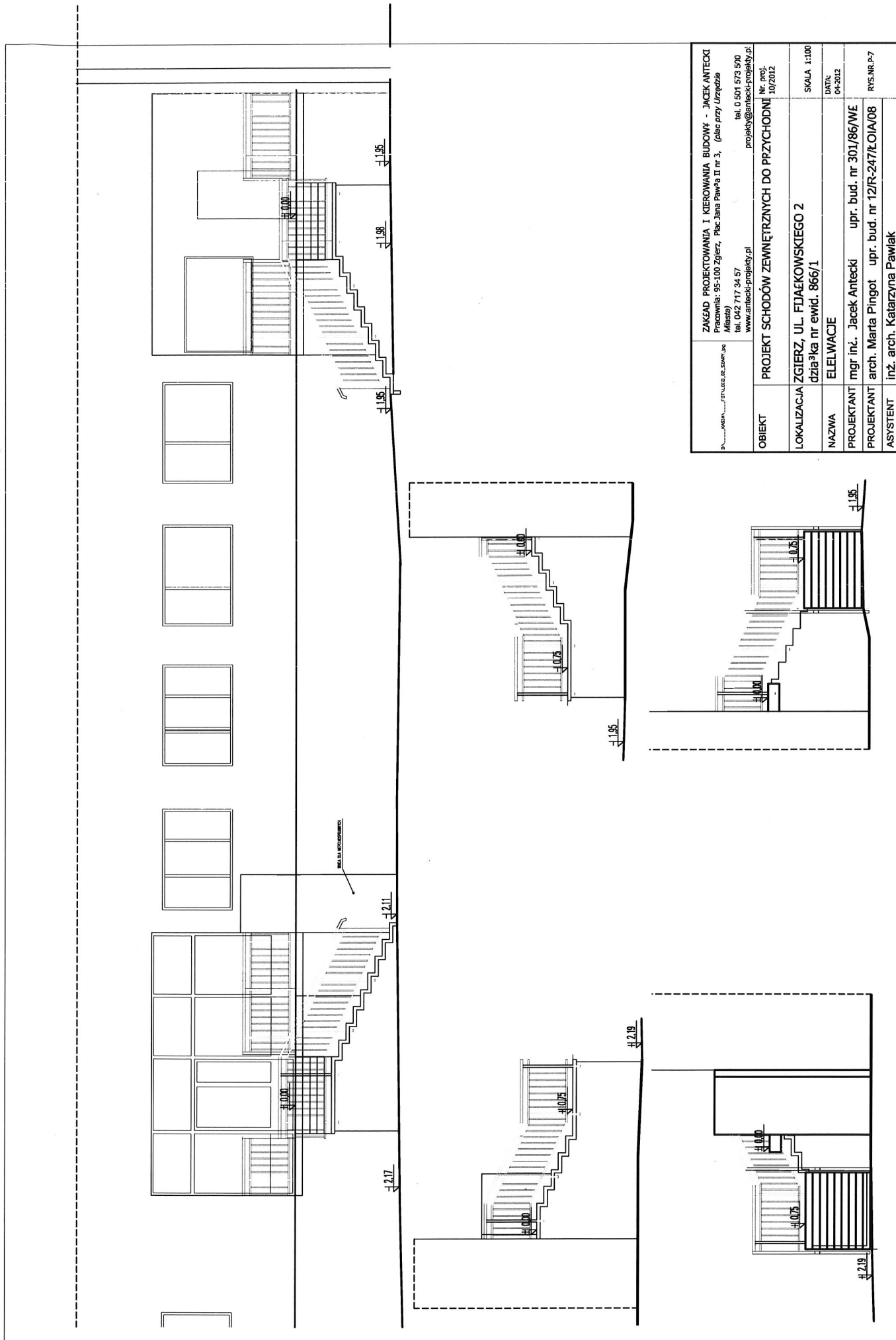
SCHODY II – RZUT PRZYZIEMIA
1:50

<p>ZAKŁAD PROJEKTOWANIA I KIEROWANIA BUDOWĄ - JACEK ANTECKI Pracownia: 95-100 Zgierz, Plac Jana Pawła II nr 3, (dla przy Urzędzie Miejskim) tel. 042 717 34 57 www.antecki-projekty.pl projekty@antecki-projekty.pl</p>	<p>PROJEKT SCHODÓW ZEWNĘTRZNYCH DO PRZYCHODNI</p>	<p>Nr. rzd. 10/2012</p>
LOKALIZACJA	ZGIERZ, UL. FŁAKOWSKIEGO 2 działka nr ewid. 866/1	SKALA 1:50
NAZWA	SCHODY II - RZUT PRZYZIEMIA	DATA 04-2012
PROJEKTANT	mgr inż. Jacek Anteck	upr. bud. nr 301/86/WE
PROJEKTANT	arch. Marta Pingot	upr. bud. nr 12/R-247/ŁOIA/08
ASYSTENT	inż. arch. Katarzyna Pawlak	RYS.NR. P-3

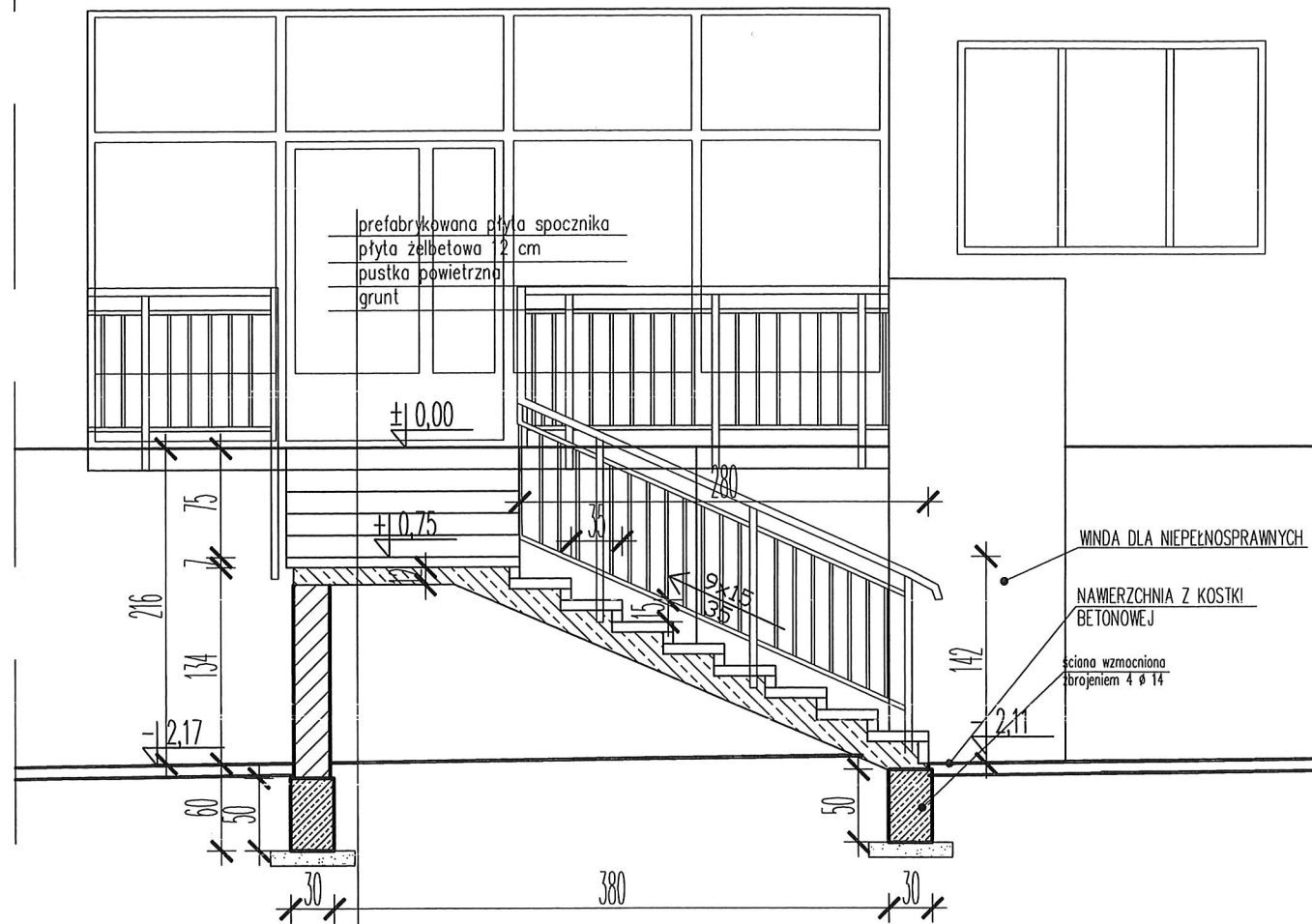


SCHODY II - RZUT
1:50


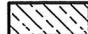
OBIEKT	ZAKŁAD PROJEKTOWANIA I KIEROWANIA BUDOWĄ - JACEK ANTECKI Pracownia: 95-100 Zgierz, Plac Jana Pawła II nr 3, (poza przy Urzędzie Miasta) tel. 042 717 34 57 www.antecki-projekty.pl projekty@antecki-projekty.pl		tel. 0 501 573 500 projekty@antecki-projekty.pl	
	PROJEKT SCHODÓW ZEWNĘTRZNYCH DO PRZYZYCHODNI		Nr. proj. 10/2012	
LOKALIZACJA	ZGIERZ, UL. FIAŁKOWSKIEGO 2		SKALA 1:50	
NAZWA	SCHODY II - RZUT		DATA 04-2012	
PROJEKTANT	mgr inż. Jacek Anteck		upr. bud. nr 301/86/WE	
PROJEKTANT	arch. Marta Pingot		upr. bud. nr 12/R-247/ŁOIA/08	
ASYSTENT	inż. arch. Katarzyna Pawlak		RYS.NR. P-4	

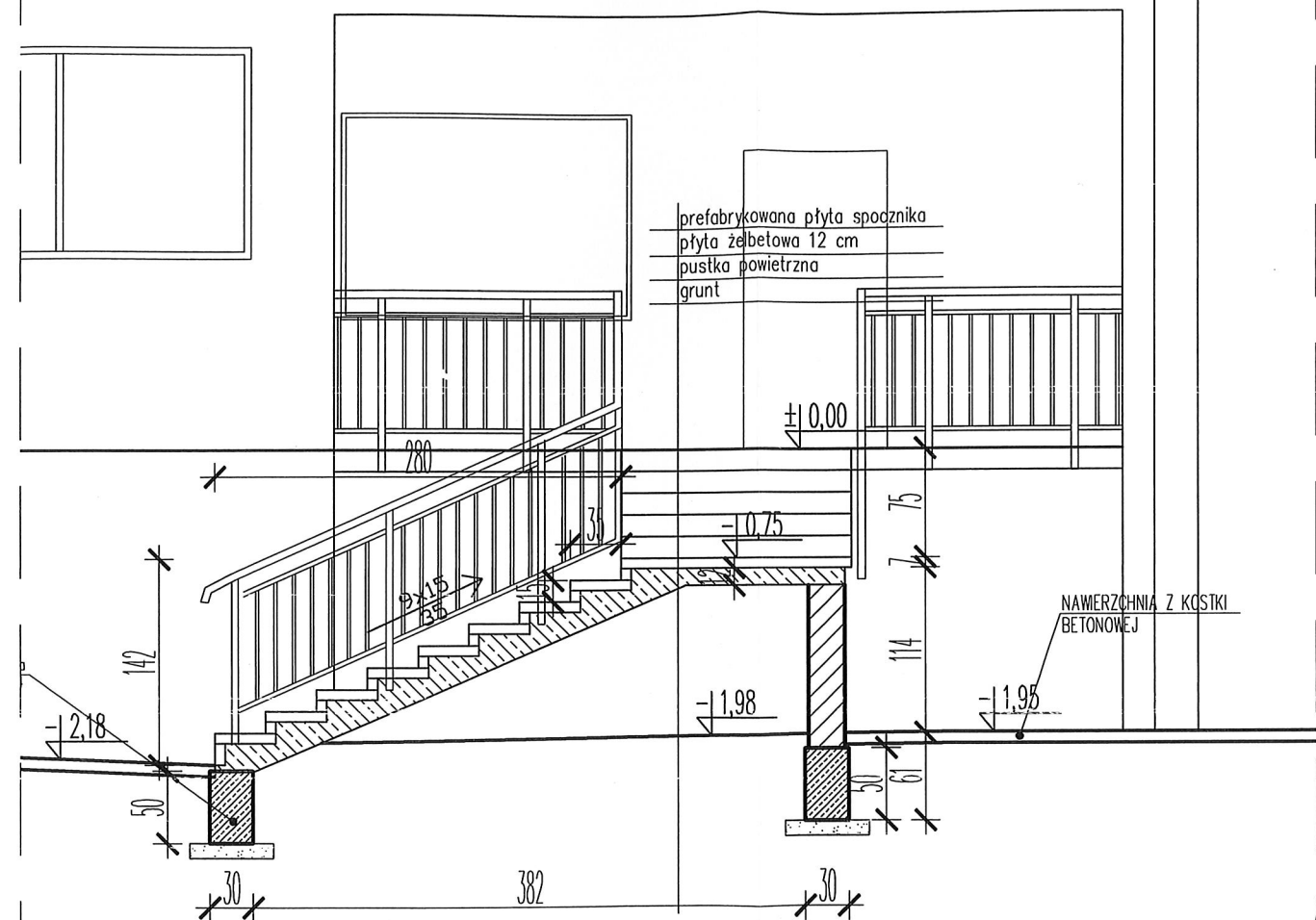
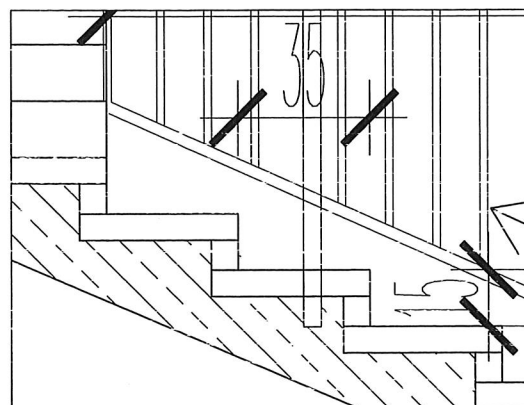


ZAKŁAD PROJEKTOWANIA I KIEROWANIA BUDOWY - JACEK ANTECKI Pracownia: 95-100 Zgierz, Plac Jana Pawła II nr 3, (plac przy Urzędzie Miasta) tel. 042 717 34 57 www.antecki-projekty.pl projekt@antecki-projekty.pl		tel. 0 501 573 530 projekt@antecki-projekty.pl Nr. proj. 10/2012	
OBIEKT	PROJEKT SCHODÓW ZEWNĘTRZNYCH DO PRZYCHODNI		
LOKALIZACJA	ZGIERZ, UL. FIJAŁKOWSKIEGO 2 działka nr ewid. 866/1		
NAZWA	ELEWACJE		
PROJEKTANT	mgr inż. Jacek Antecki		
PROJEKTANT	arch. Marta Pingot		
ASYSTENT	inż. arch. Katarzyna Pawlak		
	upr. bud. nr 301/86/WIE		
	upr. bud. nr 12/R-247/L01A/08		
	RYS. NR. 2-7		
	SKALA 1:100		
	DATA: 04-2012		


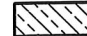


PRZEKRÓJ A-A
1:50

-  - ściany murowane pod schody
-  - płyta żelbetowa



PRZEKRÓJ B-B
1:50

-  - ściany murowane pod schody
-  - płyta żelbetowa

mgr inż. Jacek Antecki
Projektant oraz
w specjałn. Konstr. i
upr. Nr 301/86/WŁ
Zgierz ul. Długa 66B m. 21

ZAKŁAD PROJEKTOWANIA I KIEROWANIA BUDOWĄ - JACEK ANTECKI Pracownia: 95-100 Zgierz, Plac Jana Pawła II nr 3, (plac przy Urzędzie Miasta) tel. 042 717 34 57 www.antecki-projekty.pl		Nr. proj. 10/2012
OBIEKT	PROJEKT SCHODÓW ZEWNĘTRZNYCH DO PRZYCHODNI	SKALA 1:50
LOKALIZACJA	ZGIERZ, UL. FIJAŁKOWSKIEGO 2 działka nr ewid. 866/1	DATA: 04-2012
NAZWA	PRZEKRÓJ A-A, PRZEKRÓJ B-B	RYS.NR. 5
PROJEKTANT	mgr inż. Jacek Antecki upr. bud. nr 301/86/WŁ	
PROJEKTANT	arch. Marta Pingot upr. bud. nr 12/R-247/ŁOIA/08	
ASYSTENT	inż. arch. Katarzyna Pawlak	