

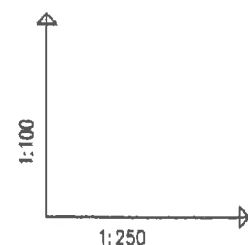


Plan view of the sewer line showing manholes D20 through D28. The line is a straight horizontal line with manholes marked by circles. A vertical line at D20 indicates a 69.2' offset. A north arrow is present. A scale bar at the bottom right shows 0 to 100 feet. Text at the bottom right reads "80-002 Łódź, ul. Tuwima 28 POLSKA" and "ERE".

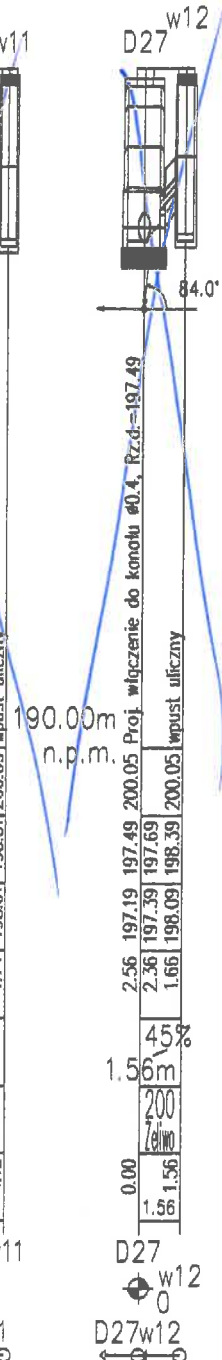
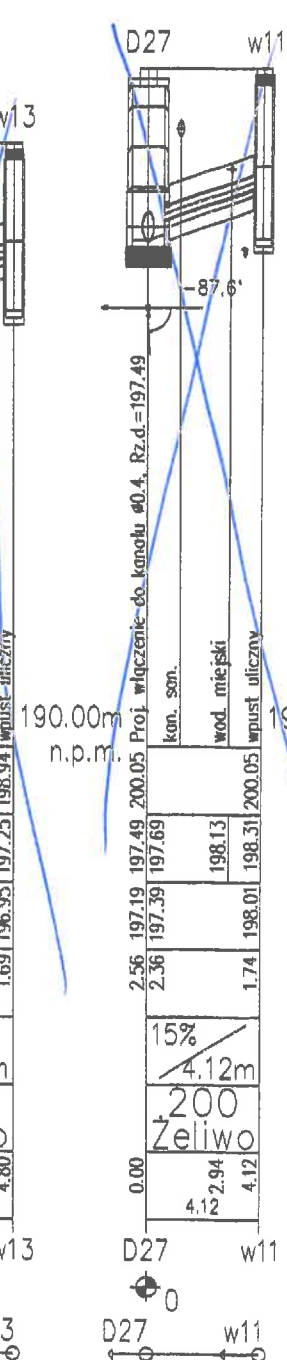
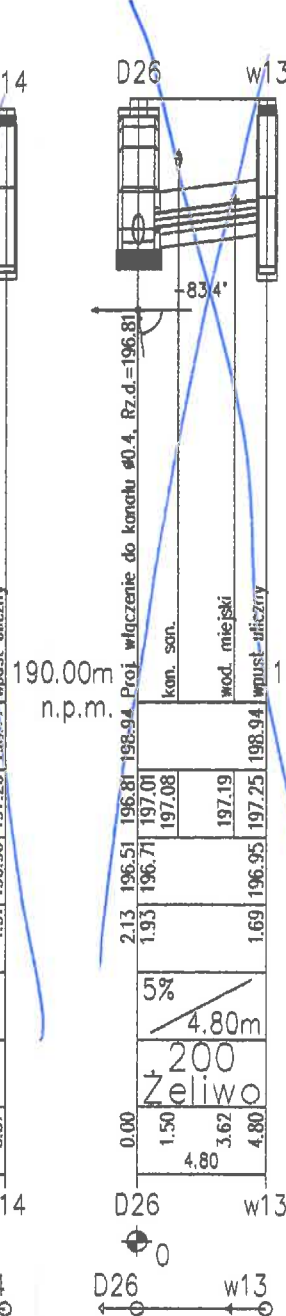
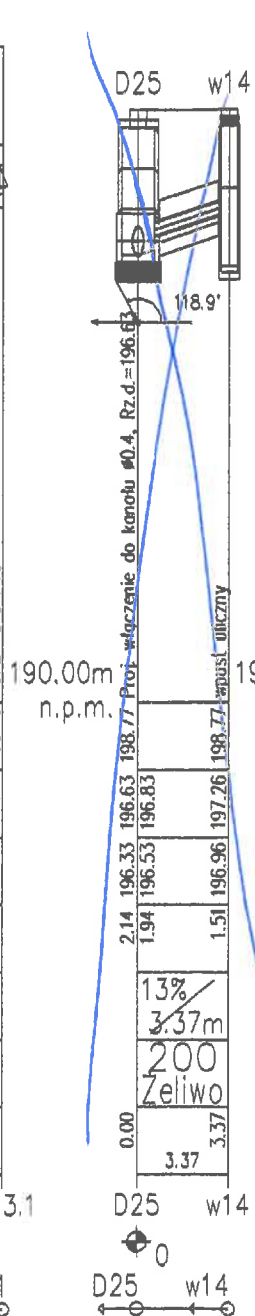
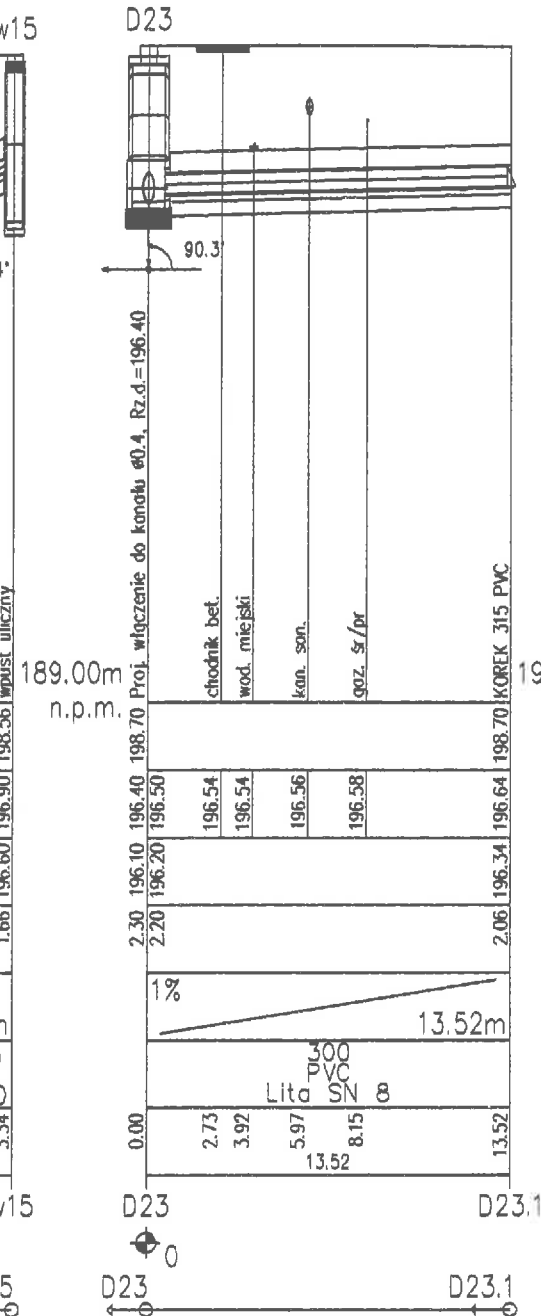
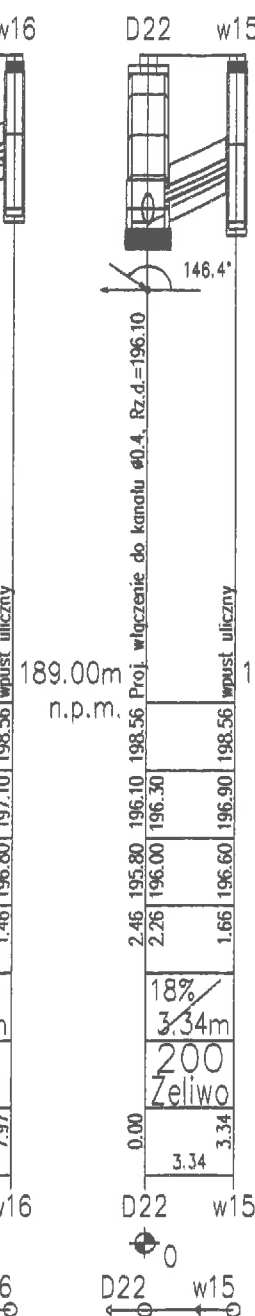
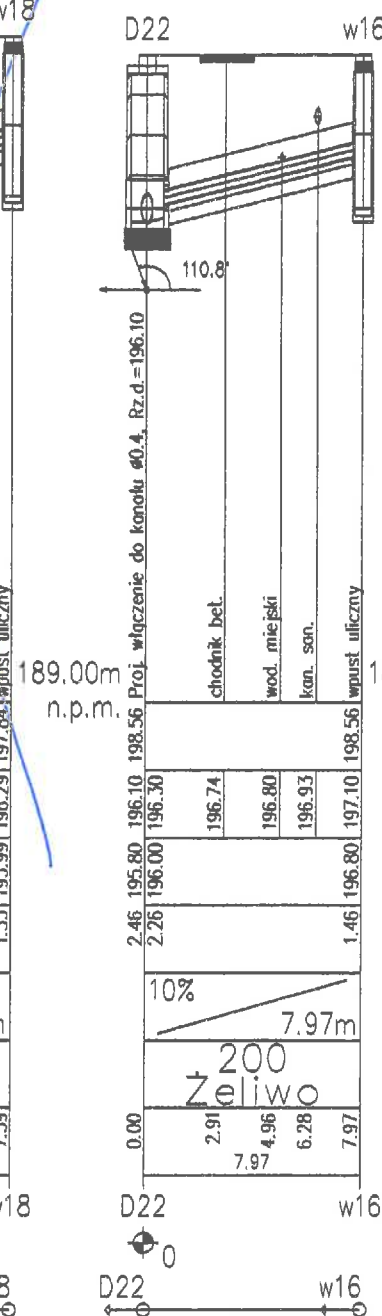
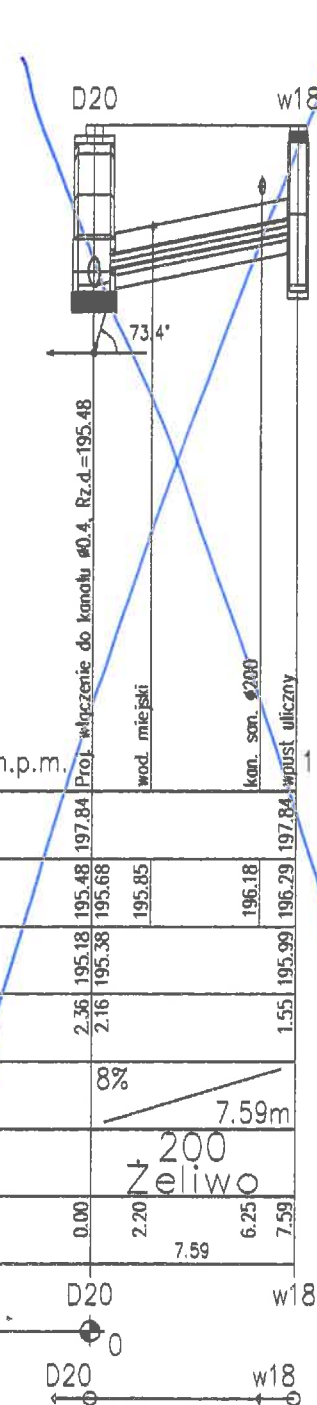
80-002 Łódź, ul. Tuwima 28 POLSKA				tel. (0-42) 832-05- tel./fax (0-42) 632-66- e-mail: erect@4web.	
INWESTOR:		Gmina Miasto Zgierz Płac Jana Pawła II 10 80-100 Zgierz			
NAZWA I ADRES OBIEKTU:		Projekt budowlany Kanalizacji Deszczowej w ulicy Zawiazy w Zgierzu			
PRZEDMIOT RYSUNKU:		Profil kanalizacji deszczowej nr 8		SKALA: 1:1000/100 NR RYS.: 01/	
		Imię i nazwisko	Nr uprawnień	Data	Podpis
PROJEKTOWAŁ:	mgr inż. MACIEJ JENCZ	LOD0065/PW06/07	10.2008		
OPRACOWAŁ:	mgr inż. MACIEJ JENCZ	LOD0065/PW06/07	10.2008		



POZIOM PORÓWNAWCZY 188.00 m n.p.m.

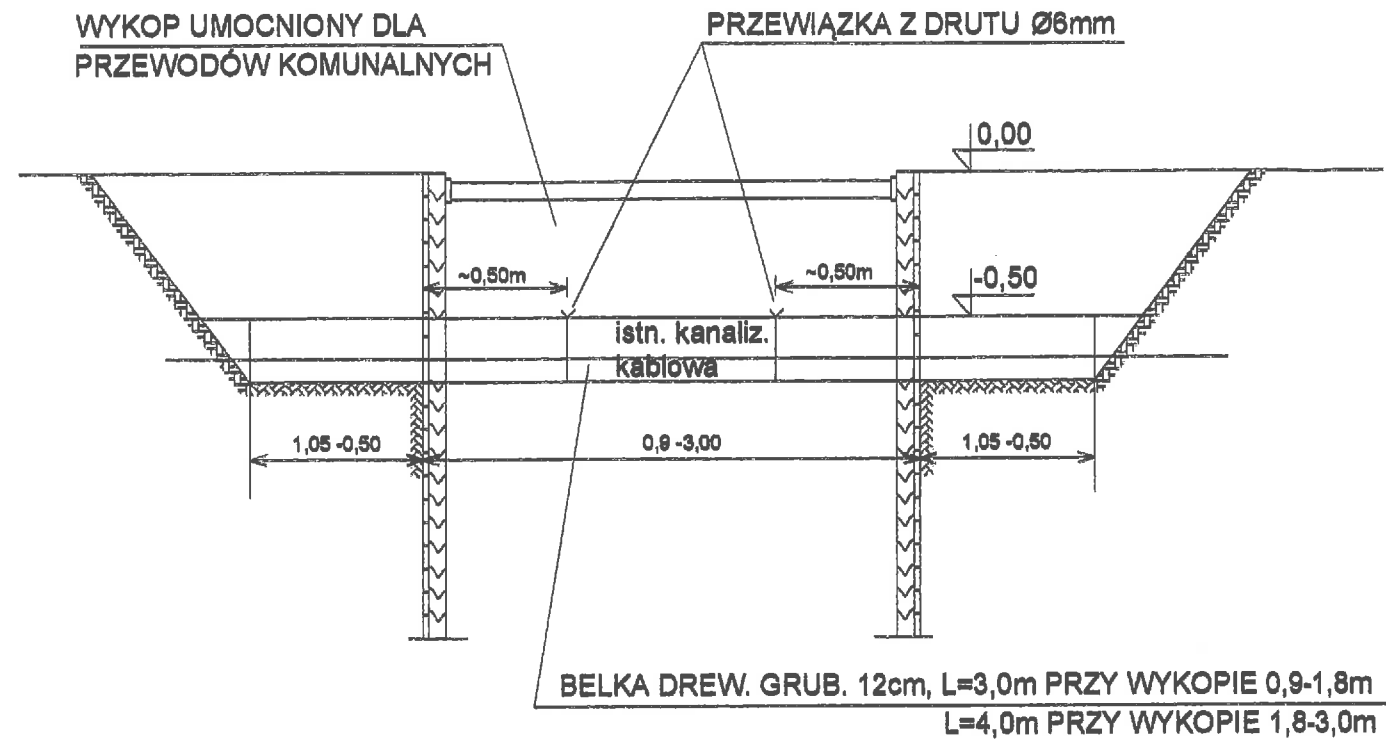
RZĘDNA TERENU ISTN.	
RZĘDNA DNA KANAŁU	
RZĘDNA DNA WYKOPU	
ZAGŁĘBIENIE DNA KANAŁU	
SPADKI, DŁUGOŚCI	8% 7.59m
ŚREDNICA, MATERIAŁ	200 Żeliwo
ODLEGŁOŚCI	0.00 2.20 6.25 7.59
HEKTOMETRY	

Generator rysunkowy 7.736 (www.epi-soft.com.pl)

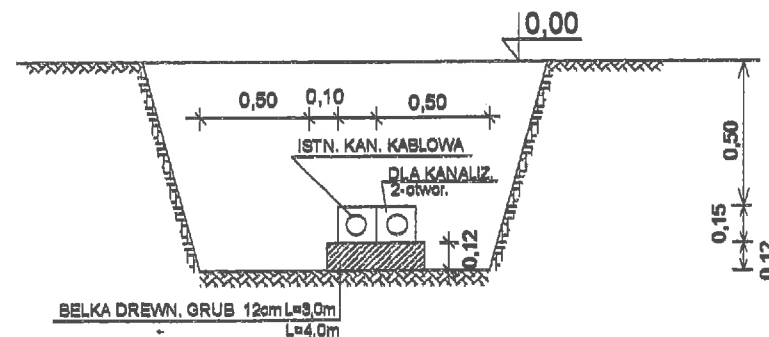


95-002 Łódź, ul. Tuwima 26 POLSKA		ERECT Spółka z o.o.		tel. (0-42) 632-08-03 tel./fax (0-42) 632-85-48 e-mail: erect@wp.pl	
INWESTOR: Gmina Miasto Zgierz Plac Jana Pawła II 16 95-100 Zgierz					
NAZWA I ADRES OBIEKTU: Projekt budowlany Kanalizacji Deszczowej w ulicy Żwirzwy w Zgierzu					
PRZEDMIOT RYSUNKU: Profil kanalizacji deszczowej nr 18					
Imię i nazwisko		Nr uprawnień		Data	
PROJEKTOWAŁ: mgr inż. MACIEJ JENCZ		L000887/PW08/07		10.2008	
OPRACOWAŁ: mgr inż. MACIEJ JENCZ		L000887/PW08/07		10.2008	

PRZEKRÓJ PODŁUŻNY 1:25



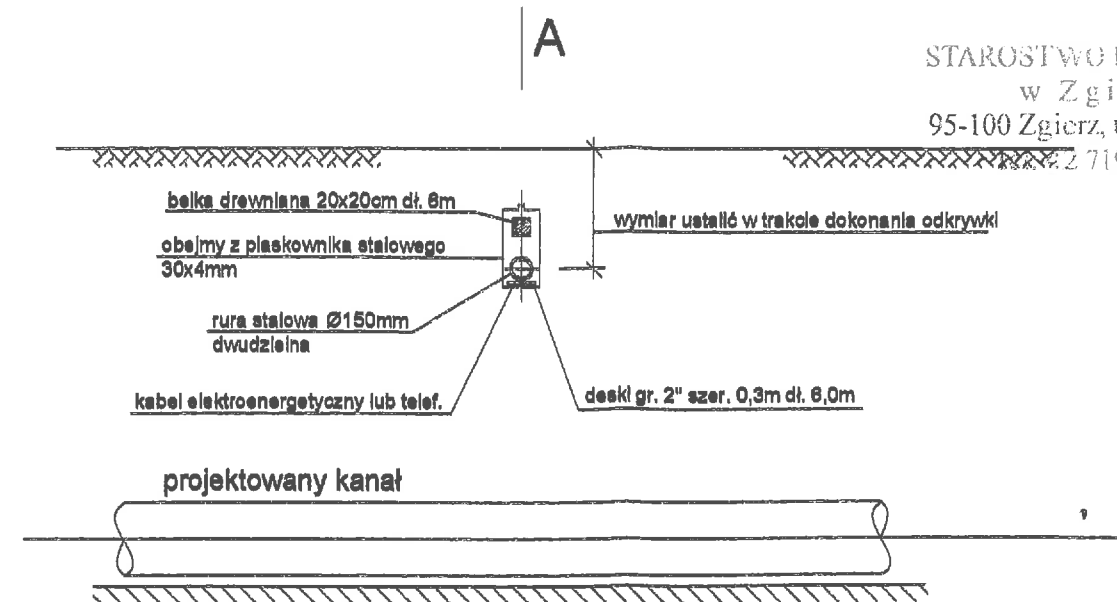
PRZEKRÓJ POPRZECZNY /1-1/ 1:25



UWAGA: Ziemię na szerokości wykopu umocnionego usunąć spod kanalizacji kablowej dopiero po jej zabezpieczeniu

ZABEZPIECZENIE ISTN. KANALIZACJI KABLOWEJ

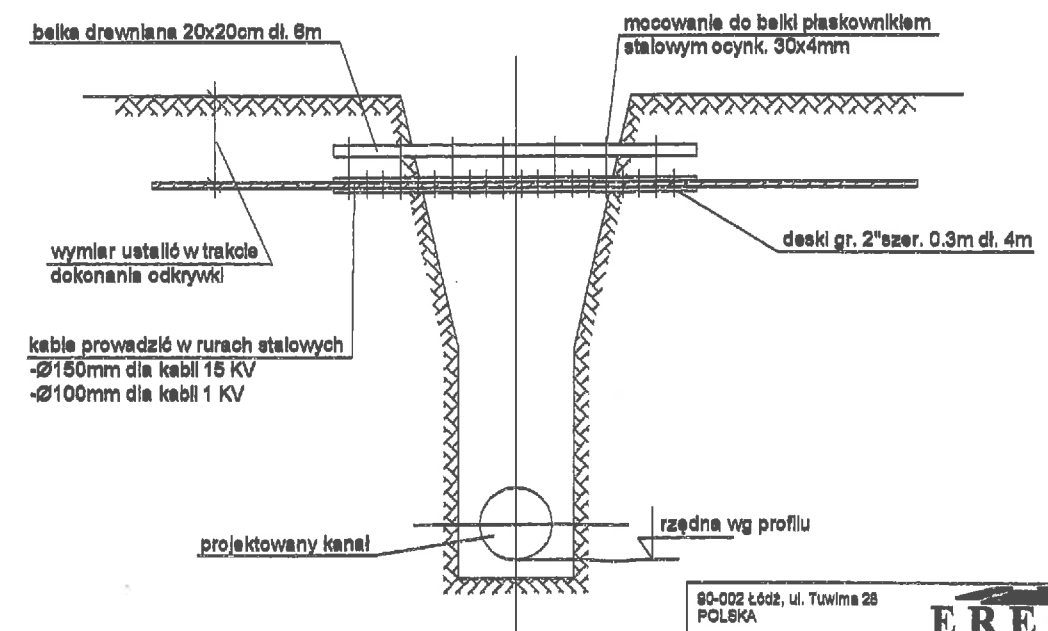
STAROSTWO POWIATOWE
w Zgierzu
95-100 Zgierz, ul. Sądowa 6A
tel./fax 0-42 632-55-46
e-mail: erect@web.pl



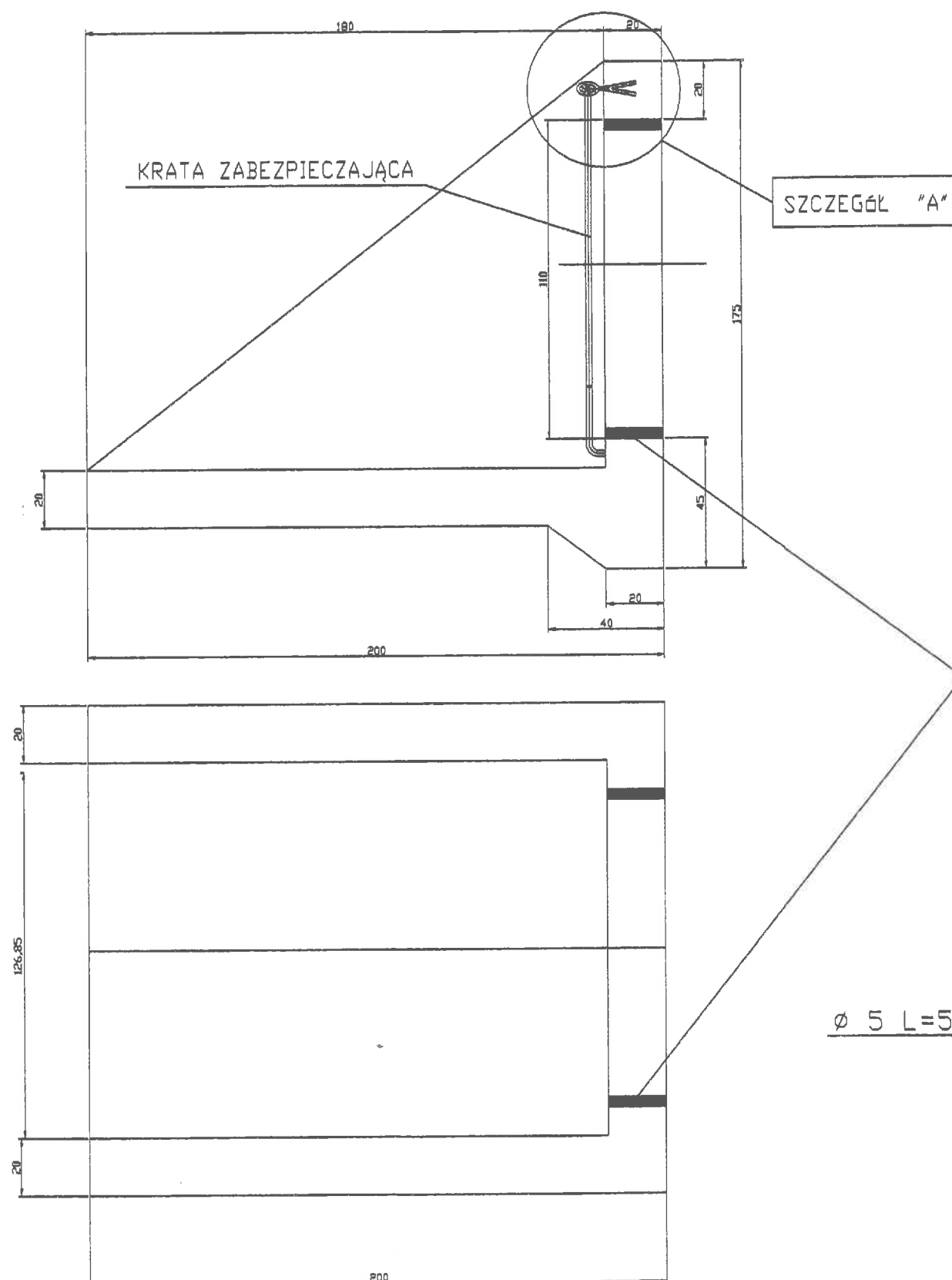
UWAGA: Pokazane na rysunku rozwiązanie stosować należy dla 1 lub 2 kabli. Do większej ilości kabli elektroenergetycznych lub telekomunikacyjnych zastosować podwójne deski i belki. Zamiennie stosować belkę żelbetową.

ZABEZPIECZENIE KABLI ELEKTRYCZNYCH NA SKRZYŻOWANIACH Z BUDOWANYM KANAŁEM

PRZEKRÓJ A-A




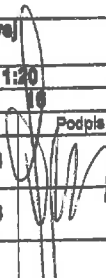
60-002 Łódź, ul. Tuwima 28 POLSKA		ERECT Spółka z o.o.		tel. (0-42) 632-05-03 tel./fax (0-42) 632-55-46 e-mail: erect@web.pl
INWESTOR:		Gmina Miasto Zgierz Plac Jana Pawła II 16 95-100 Zgierz		
NAZWA I ADRES OBIEKTU:		Projekt budowlany Kanalizacji Deszczowej w ulicy Zawiały w Zgierzu		
PRZEDMIOT RYSUNKU:		SCHEMAT ZABEZPIECZENIA KABLI		SKALA:
				NR RYS.: 1
PROJEKTOWAŁ:		mgr inż. MACIEJ JENCZ	LOD/0857/PWC/07	10.2008
OPRACOWAŁ:		mgr inż. MACIEJ JENCZ	LOD/0857/PWC/07	10.2008



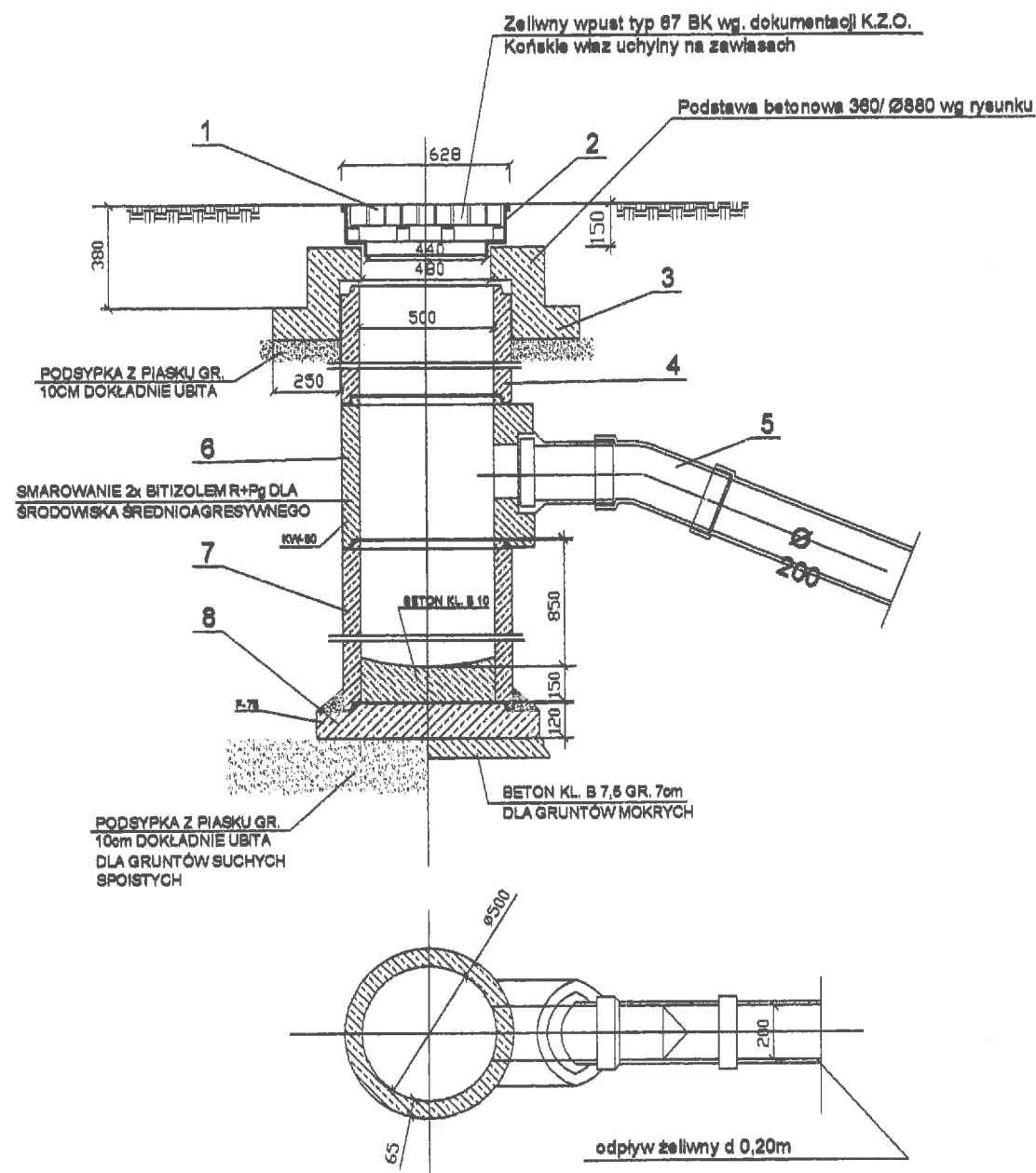
WYLOT PREFABRYKOWANY
DLA RUROCIAGÓW DN 1000 Z ŻYWIC POLIURETANOWYCH

BETON B 25 HYDROTECHNICZNY
STAL ST0
OTULINA STALI 4 cm

UWAGA
Montaż przejścia
szczelnego na etapie
prefabrykacji

90-002 Łódź, ul. Tuwima 28 POLSKA		<div> ERECT Spółka z o.o.</div>		tel. (0-42) 632-05-03 tel./fax (0-42) 632-55-40 e-mail: erect@4web.pl	
INWESTOR:		Gmina Miasto Zgierz Plac Jana Pawła II 10 95-100 Zgierz			
NAZWA I ADRES OBIEKTU:		Projekt budowlany Kanalizacji Deszczowej w ulicy Zawiazy w Zgierzu			
PRZEDMIOT RYSUNKU:		WYLOT RUROCIAGU DO RZECI		SKALA:	1:20
				NR RYS:	10
	Imię i nazwisko	Nr uprawnień	Data	Podpis	
PROJEKTOWAŁ:	mgr inż. MACIEJ JENCZ	LOD/0887/PW08/07	10.2008		
OPRACOWAŁ:	mgr inż. MACIEJ JENCZ	LOD/0887/PW08/07	10.2008		

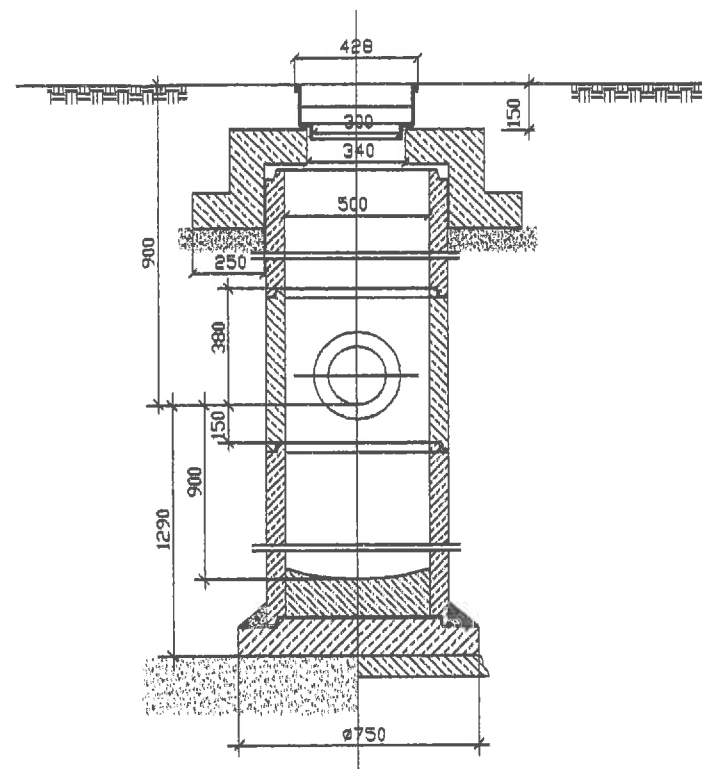
PRZEKRÓJ "A - A"



TYPOWA ULICZNA STUDZIENKA ŚCIEKOWA BETONOWA Ø500 BEZSYFONOWA

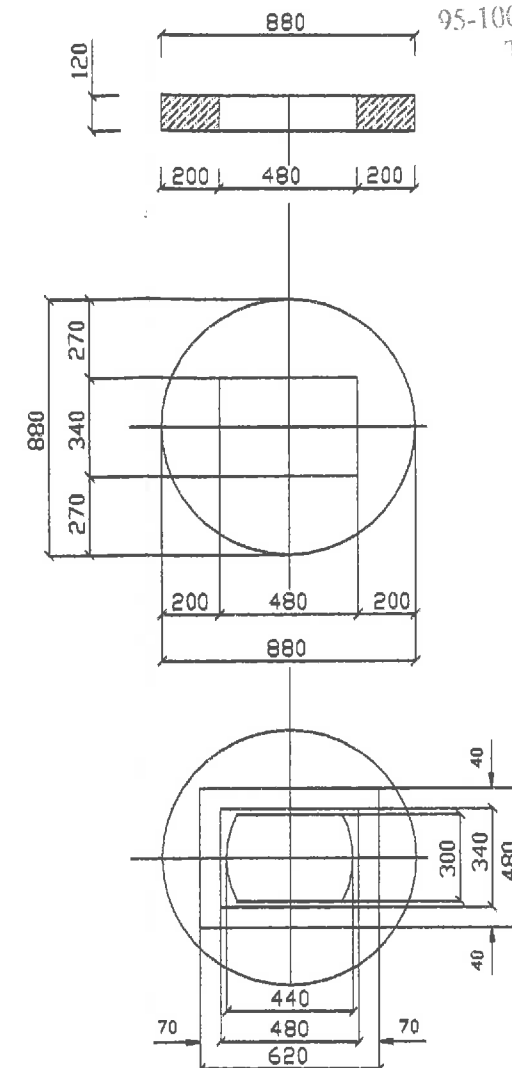
UWAGA: 1. Wymiary podano w mm
2. Dla przykanalików z PVC za łukiem kamionkowym zamontować kształtkę przejściową KAM/PVC

PRZEKRÓJ "B - B"



- 1 - ruszt wpustu
- 2 - korpus wpustu
- 3 - pierścień odciażający PO-114p
- 4 - rura bez stopki Ø500 L=250
- 5 - kolano żel. < 22.5°
- 6 - krąg z wylotem KW - 50
- 7 - krąg betonowy Ø500
- 8 - płyta fundamentowa F-75

PODSTAWA BETONOWA Ø880 Z OTWOREM
340/480 mm Z BETONU KL. B 20
STAROSTWO POWIATOWE
w Zgierzu
95-100 Zgierz, ul. Sadowa 6A
Tel. 42 719-08-84

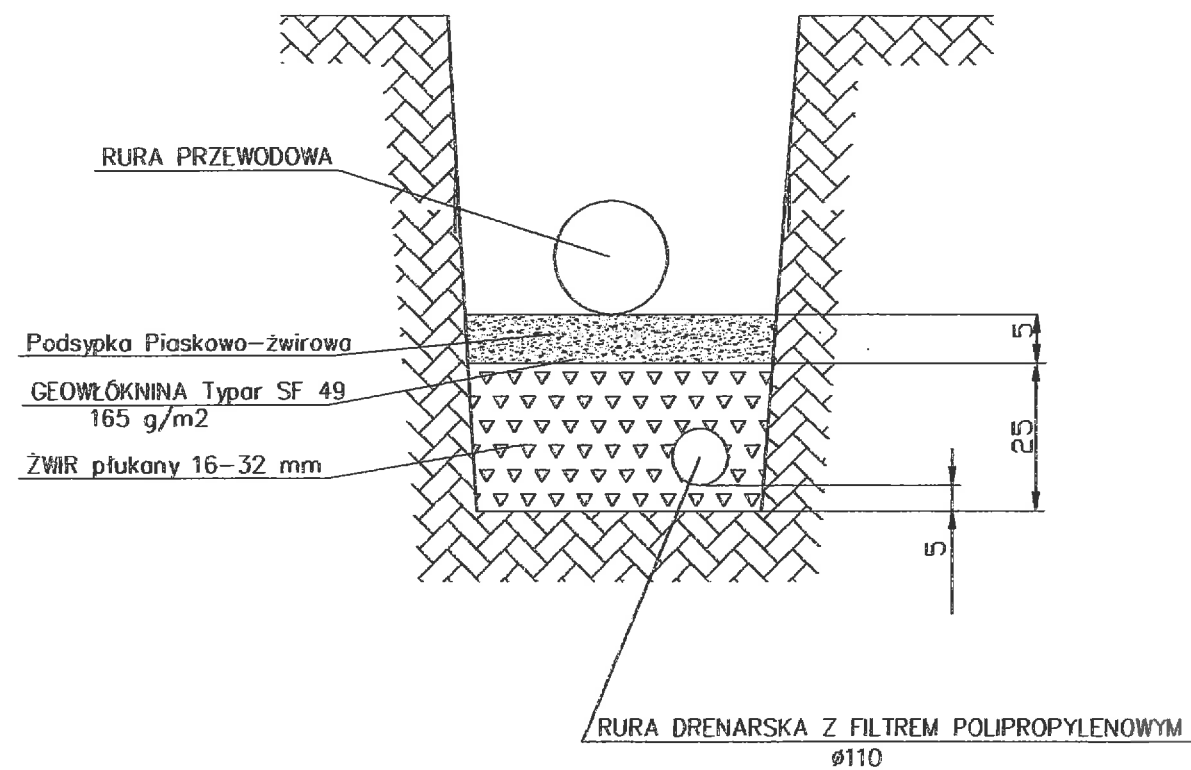


RZUT WPUSTU ULICZNEGO NA PODSTAWĘ
BETONOWĄ

90-002 Łódź, ul. Tuwima 28 POLSKA		ERECT Spółka z o.o.		tel. (0-42) 832-05-03 tel./fax (0-42) 832-88-48 e-mail: erect@web.pl
INWESTOR:		Gmina Miasto Zgierz Plac Jana Pawła II 10 95-100 Zgierz		
NAZWA I ADRES OBIEKTU:		Projekt budowlany Kanalizacji Deszczowej w ulicy Zawieszy w Zgierzu		
PRZEDMIOT RYSUNKU:		WPUST DESZCZOWY DN 600		SKALA: NR RYB: 17
	Imię i nazwisko	Nr uprawnień	Data	Podpis
PROJEKTOWAŁ:	mgr inż. MACIEJ JENCZ	LOD/0007/PW08/07	10.2008	
OPRACOWAŁ:	mgr inż. MACIEJ JENCZ	LOD/0007/PW08/07	10.2008	

STAROSTWO POWIATOWE
w Zgierzu
95-100 Zgierz, ul. Sadowa 6A
Tel. 42 719- 08- 84

SCHEMAT ODWODNIENIA DNA WYKOPU



98-062 1662, ul. Towarna 28 POLSKA		ERECT Spółka z o.o.		tel. (0-42) 632-05-03 tel/fax (0-42) 632-65-49 e-mail: erect@tueh.pl	
INWESTOR:		Gmina Miasto Zgierz Plac Jana Pawła II 16 95-100 Zgierz			
NAZWA I ADRES OBIEKTU:		Projekt budowlany Kanalizacji Deszczowej w ulicy Zamieczy w Zgierzu			
PRZEDMIOT RYSUNKU:		SCHEMAT ODWODNIENIA WYKOPU		SKALA:	
				NR RYS.: 14	
		Imię i nazwisko		Data	
PROJEKTOWAŁ:		mgr inż. MACIEJ JENCZ		10.2006	
OPRACOWAŁ:		mgr inż. MACIEJ JENCZ		10.2006	