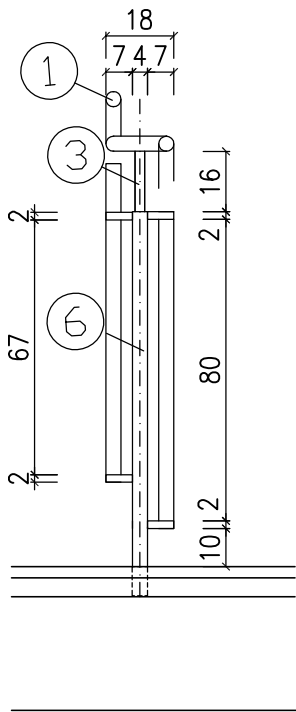
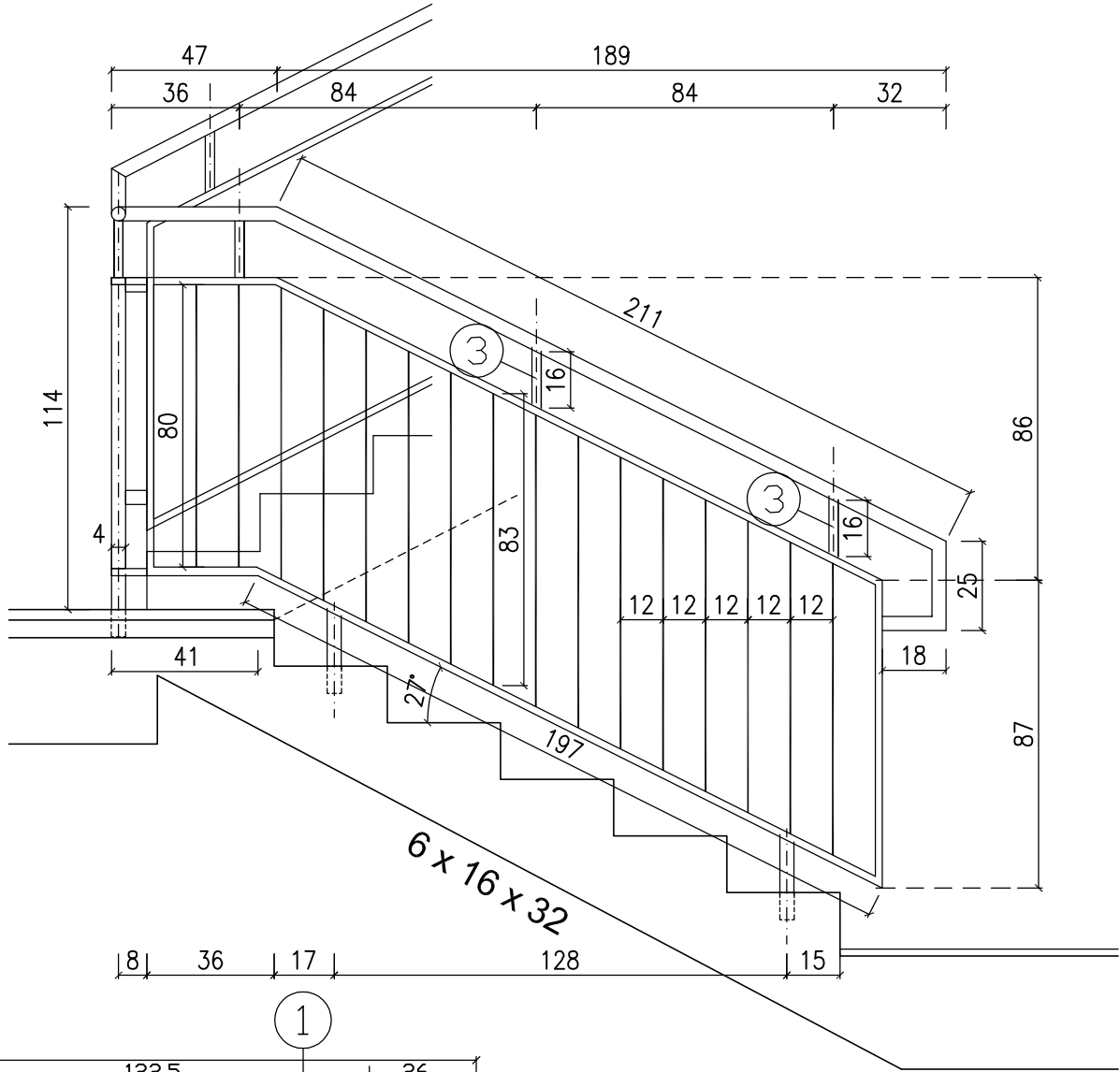


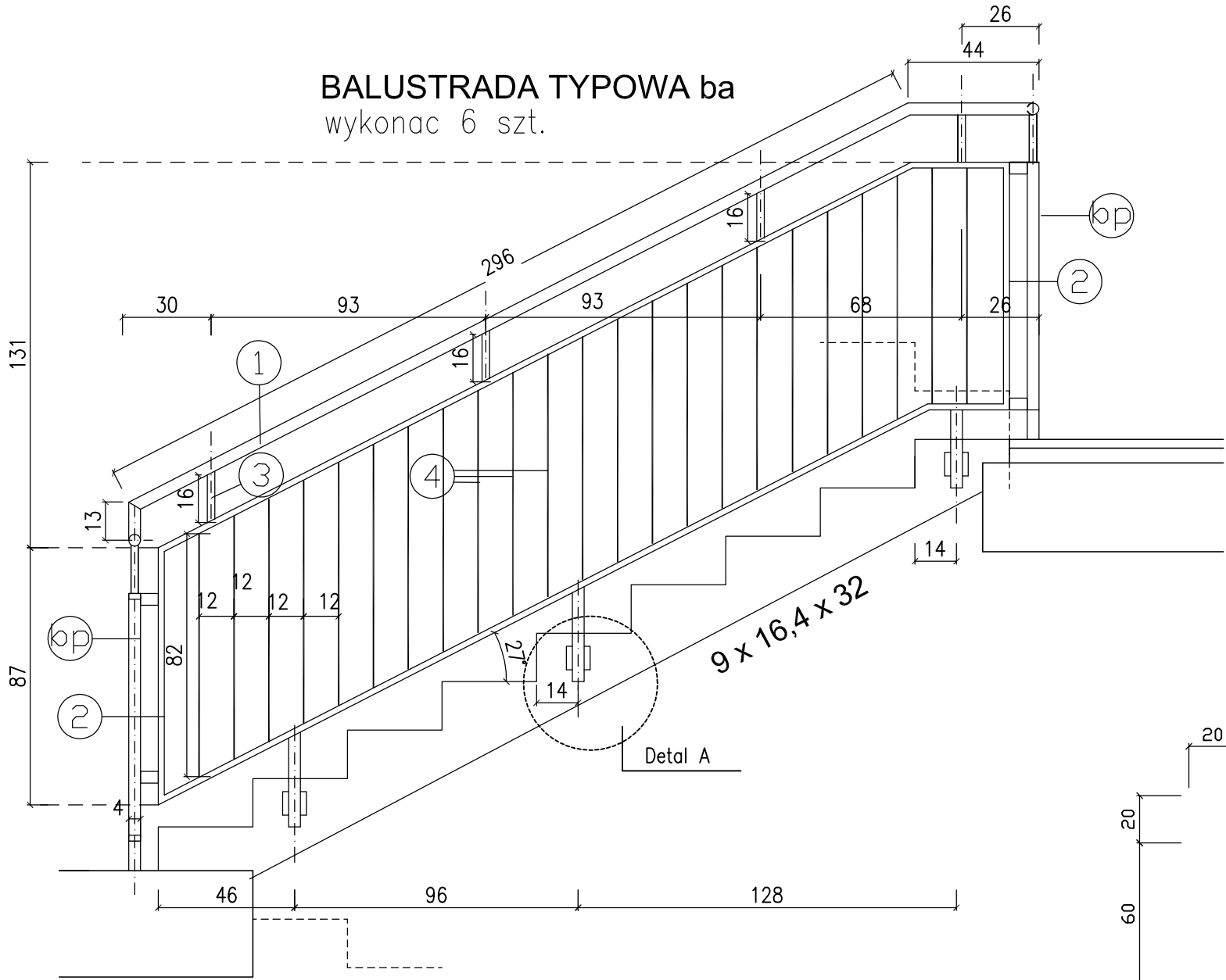
ŁĄCZNIK BALUSTRAD
NA PARTERZE
wykonać 1 szt.



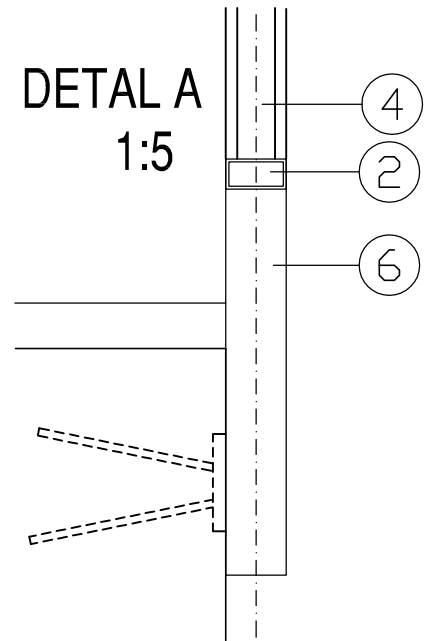
BALUSTRADA BIEGU PIERWSZEGO b1
wykonać 1 szt.



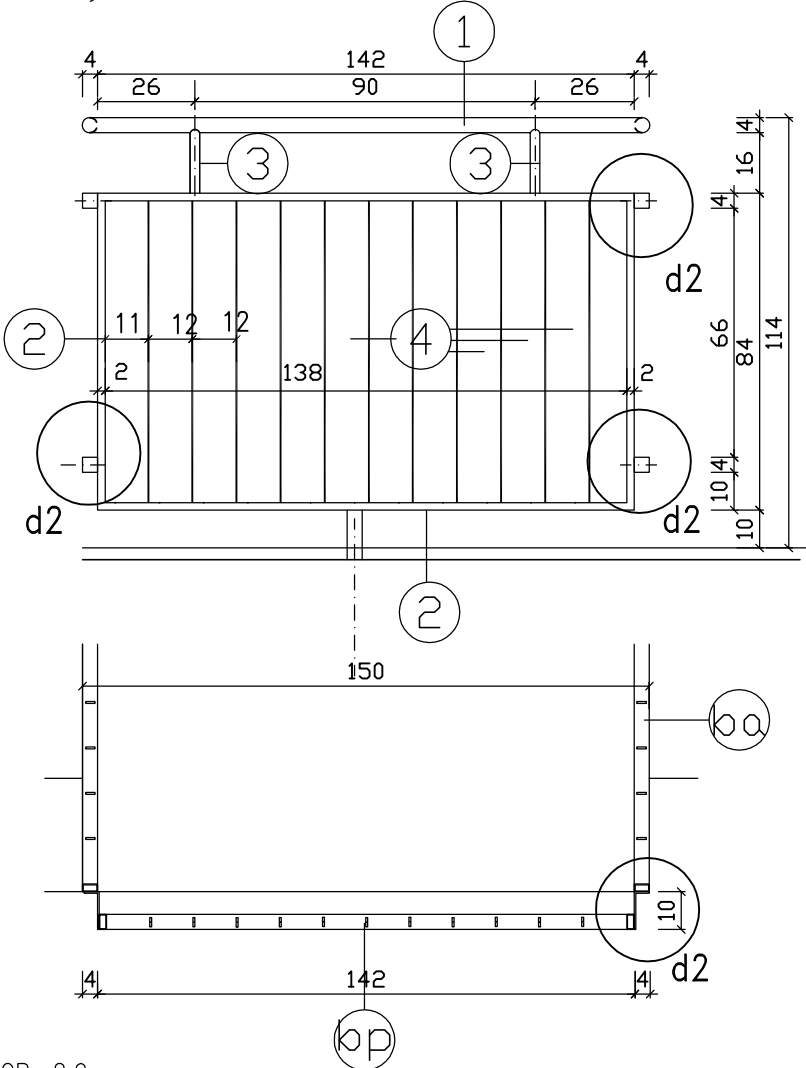
BALUSTRADA TYPOWA ba
wykonać 6 szt.



DETAL A
1:5

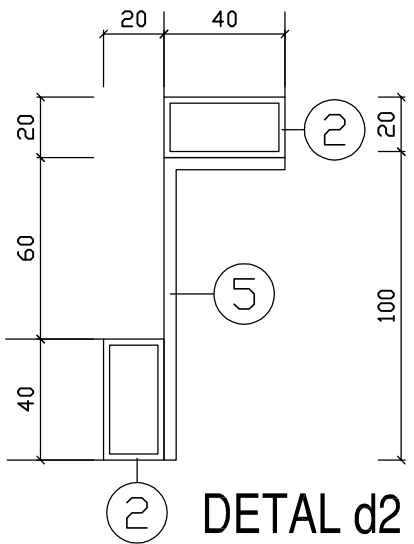


BALUSTRADA POZIOMA
POŚREDNIA bp
wykonać 5 szt.

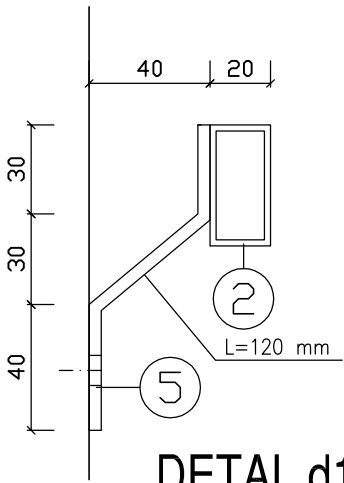


- 1 RURA o 38 GR. 2.9 mm
- 2 RURA PROSTOKĄTNA 40x20x2
- 3 RURA o 25 GR. 2.6 mm
- 4 PŁASKOWNIK 25x5
- 5 PŁASKOWNIK 40x4
- 6 RURA KWADRATOWA 40x40x4

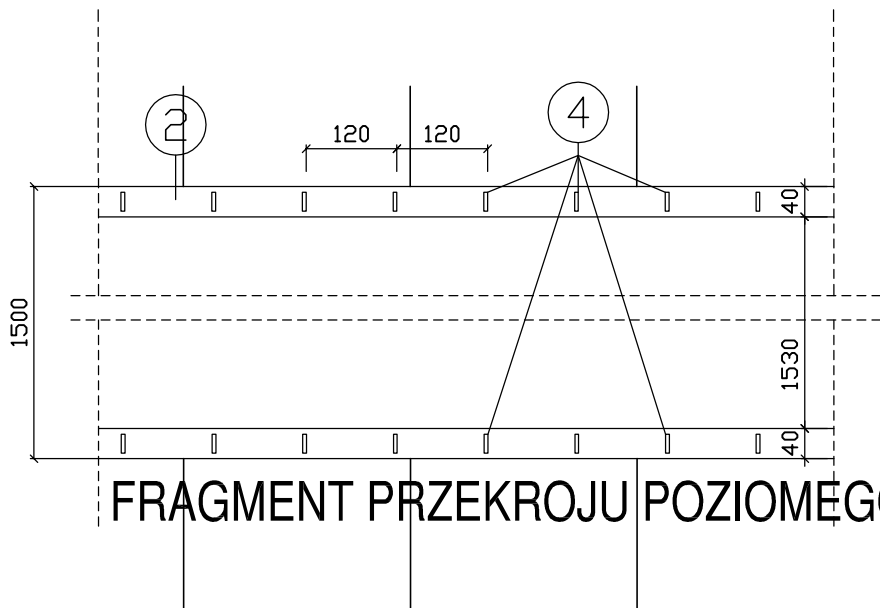
DETAL d2 1:2.5



DETAL d1



FRAGMENT PRZEKROJU POZIOMEGO 1:10



BALUSTRADA UZUPEŁNIAJACA
OSTATNIEJ KONDYGNACJI bu
wykonać 1 szt.

