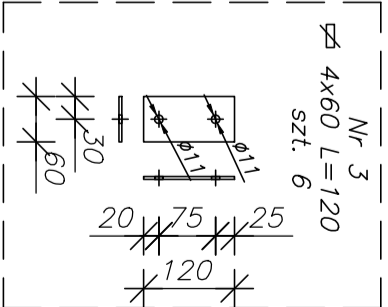
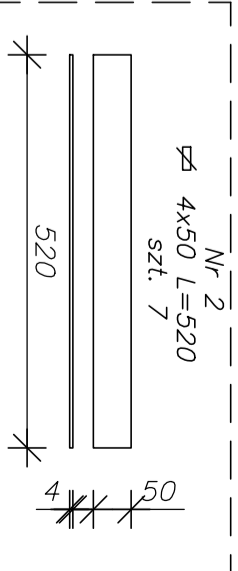
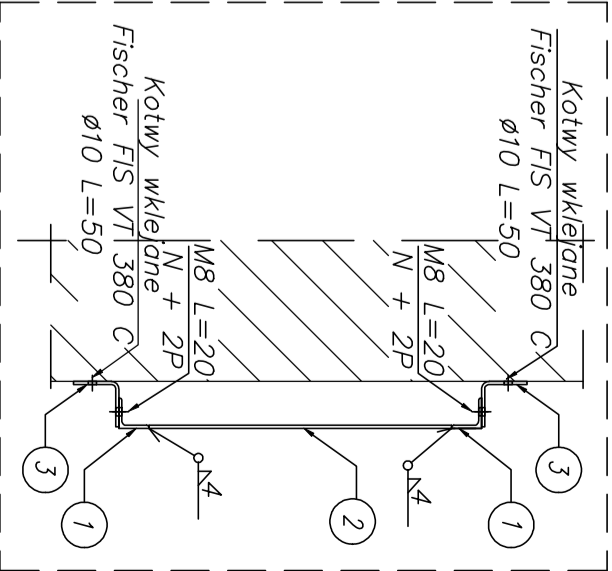
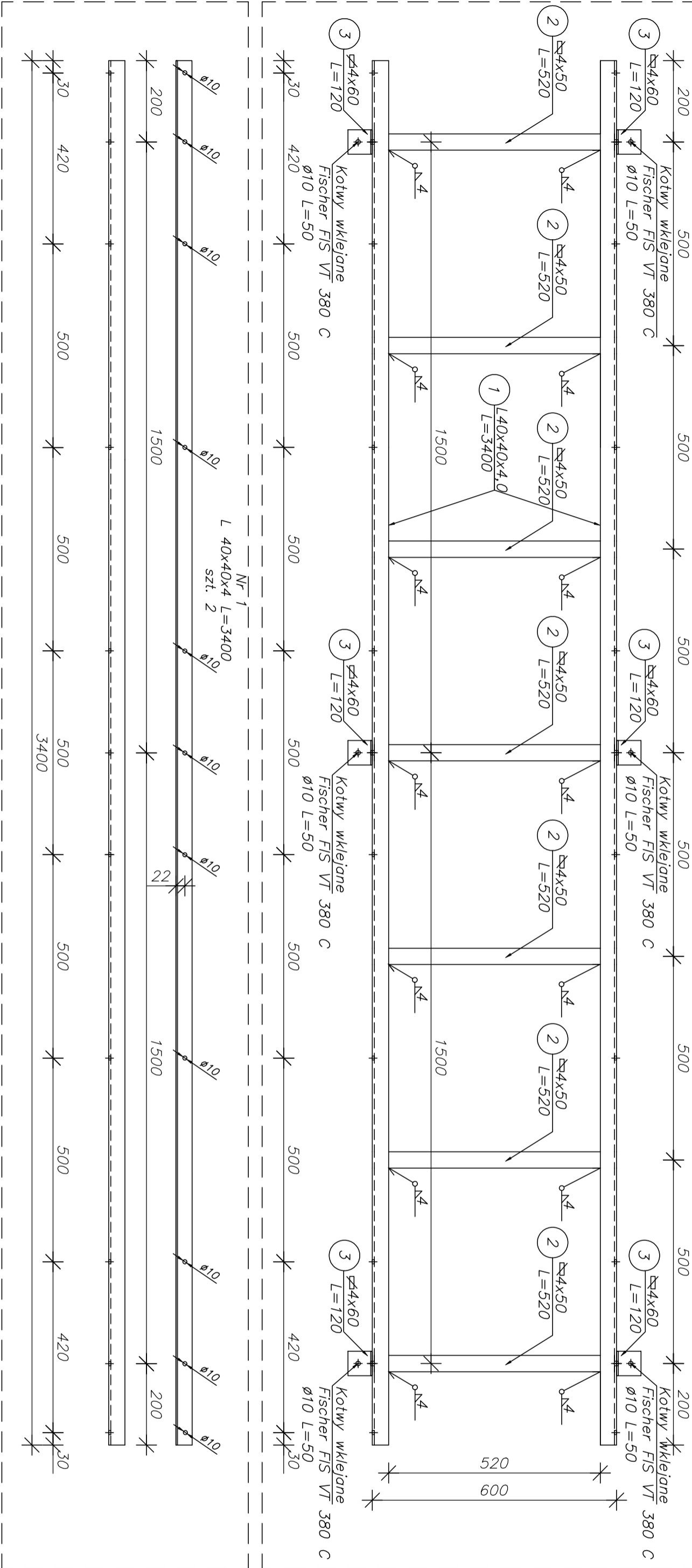


Drabina kablowa DK-1 – pionowa szt. 1

skala 1:10

Schemat montażowy



WYKAZ STALI					
Nr	Profil	L	n	Masa jednostk.	Masa 1 szt.
1	Kątownik 40x40x4	3400	2	2,42	8,23
2	Błacha 4x50	520	7	1,57	0,82
3	Błacha 4x60	120	6	1,89	0,23
Ogółem [kg]					23,53
Dodatek na spoiny 1,5% [kg]					0,35
Razem [kg]					24

UWAGA

Spoiny nie opisane wykonać o grubości 0,7 gr. cięśszego z łączonych elementów

Stal A-I S235J0

Elektroda EA-1,46

Wszystkie elementy stalowe ocynkowane wg opisu technicznego

Inwestor			Polski Związek Inżynierów i Techników Budownictwa		
Parafia Rzymsko-Katolicka Św. Katarzyny			Oddział w Łodzi		
Pl. Jana Pawła II 11/13, 95-100 Zgierz			ZESPÓŁ RZECZOSZNAWCÓW		
Temat projektu			90-103 Łódź, ul. Piotrkowska 94		
Projekt prac remontowo-konserwatorskich wieży Kościoła Farnego pw. Św. Katarzyny w Zgierzu wraz z przystosowaniem kondygnacji poziomu balkonów dla potrzeb platformy widokowej			Numer tematu		
Projektant			73/CUT/2010		
mgr inż. Zbigniew Kotyńia			Stadium projektu		
Sprawdzający			Projekt Wykonawczy - konstrukcja		
dr inż. Marek Sitnicki			Data		
Treść rysunku			12.2010		
Drabinka kablowa DK-1			Skala		
			1:10		
			Nr rysunku		
			K-18		
			Rewizja		