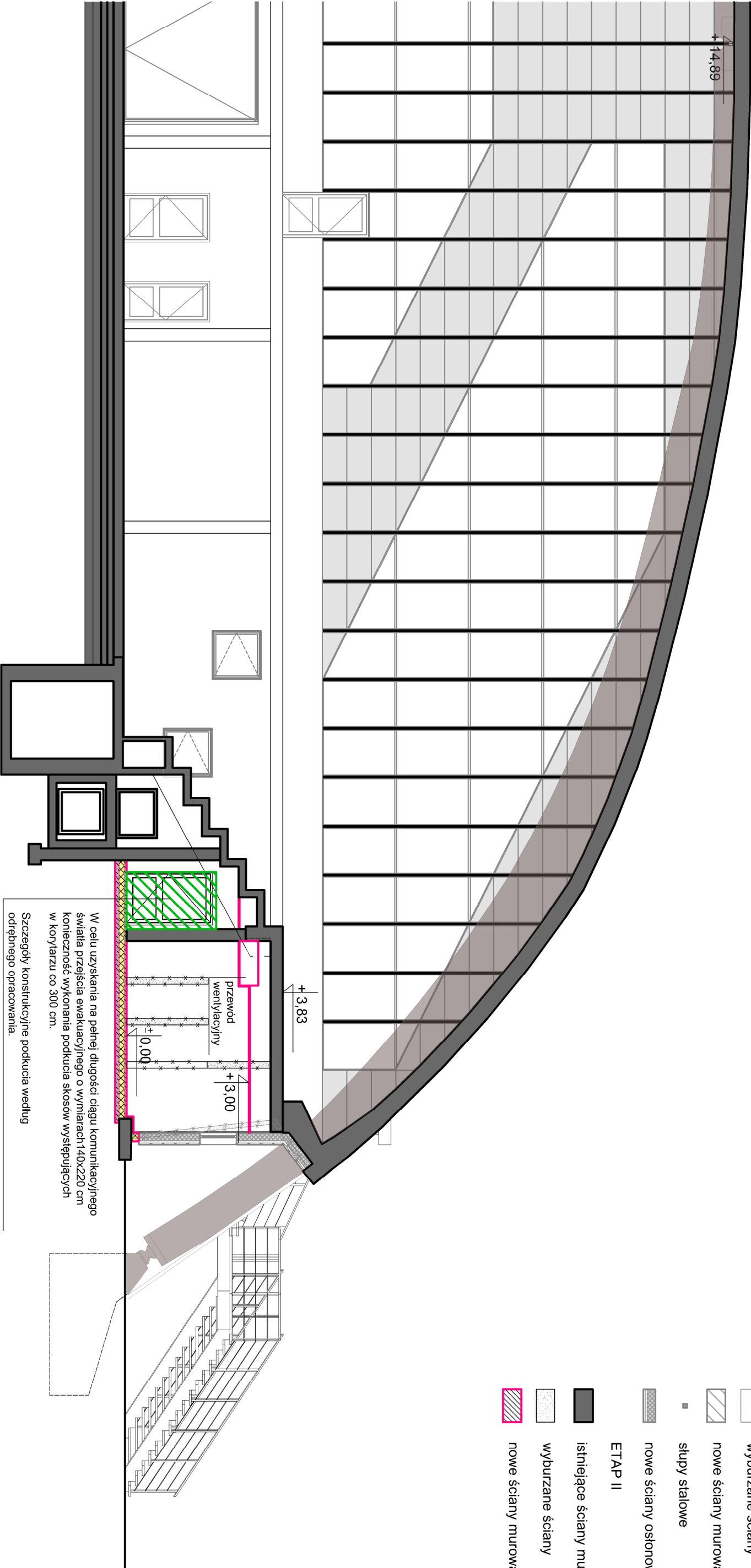


ETAP I

- istniejące ściany murowane
 - wyburzane ściany
 - nowe ściany murowane
 - słupy stalowe
 - nowe ściany osłonowe
- ETAP II
- istniejące ściany murowane
 - wyburzane ściany
 - nowe ściany murowane



FIRMA PROJEKTOWO-BUDOWLANA
architekt, Janusz Patora
ul. Łódzka 113
602-45-97-66, j.patora@patoranet.com

Treść rysunku:

Przekrój A-A

Temat opracowania:

Przebudowa pomieszczeń i wymiana instalacji wewnętrznych istniejącej hali sportowej

rys. nr. 1:100
rys. nr. A_07

Faza:

Projekt budowlany

Branża:

Architektura

Data:

02.2017

Autor:

Imię i nazwisko:

arch. Janusz Patora

Projektant:

arch. Radosław Wardęcki

Współpraca:

arch. Katarzyna Renik

arch. Krystian Trepczyński

Nr uprawnień:

435/89/WŁ

MA/0691/13