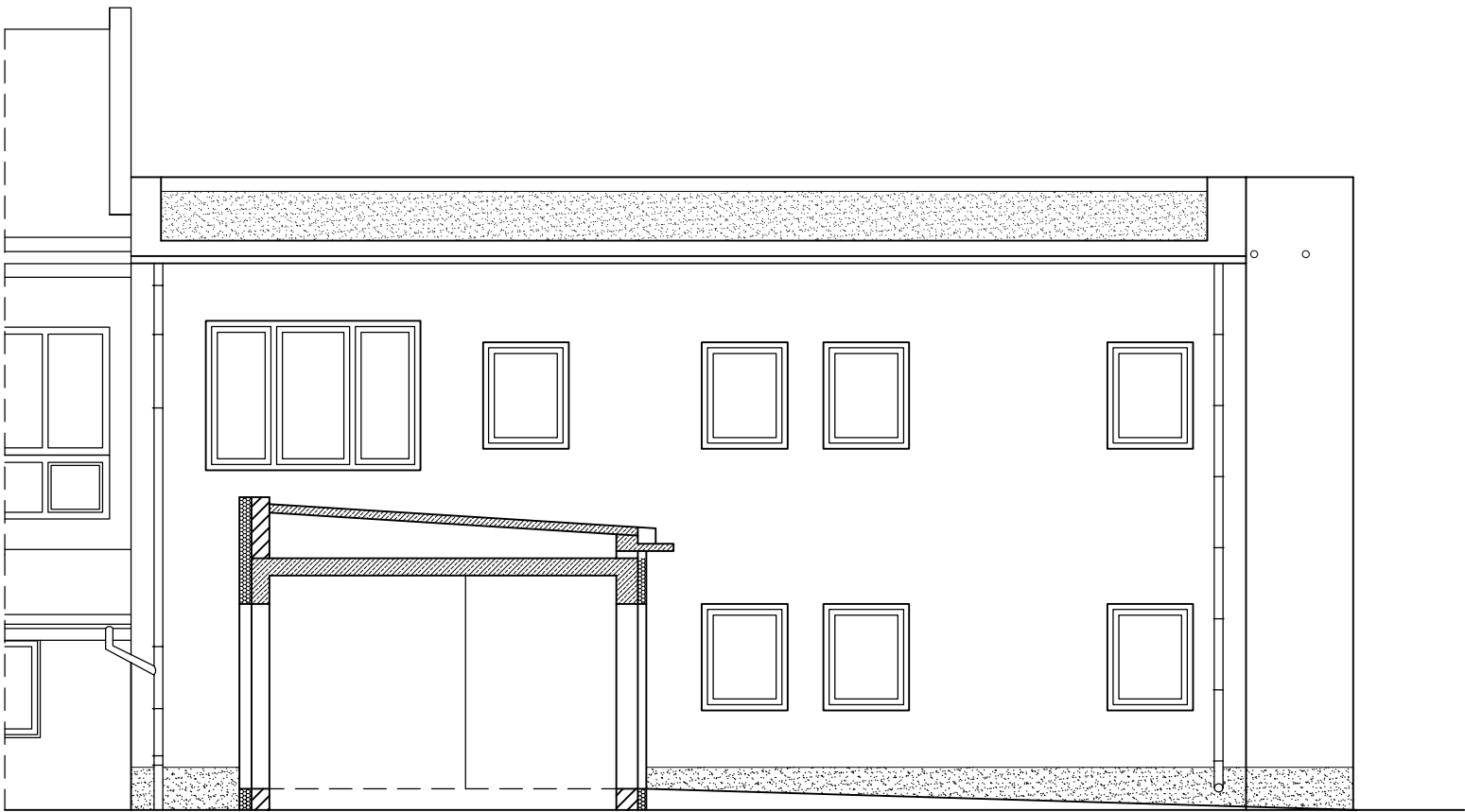


ELEWACJA ZACHODNIA - I PLAN



ELEWACJA ZACHODNIA - II PLAN

PRACOWNIA PROJEKTOWA "ARCHITEKT"		
91-849 Łódź, ul. Niemojewskiego 9		
tel. 510-048-234 e-mail: arch_bed@poczta.onet.pl		
Obiekt :		
PAWILON DYDAKTYCZNY - Szkoła Podstawowa Nr 10 w Zgierzu , ul. Ozorkowska 68/70		
Temat rys:	ELEWACJE ZACHODNIE	Skala:  1:100
Branża:	ARCHITEKTURA	
Projektowała: mgr inż.arch. Lidia Bednarska upr. nr 137/87/WŁ		Data oprac.:  09.2013r
Sprawdziła: mgr inż.arch. Barbara Adamczyk upr. nr 274/88/WŁ		
		Nr rys.:  A9