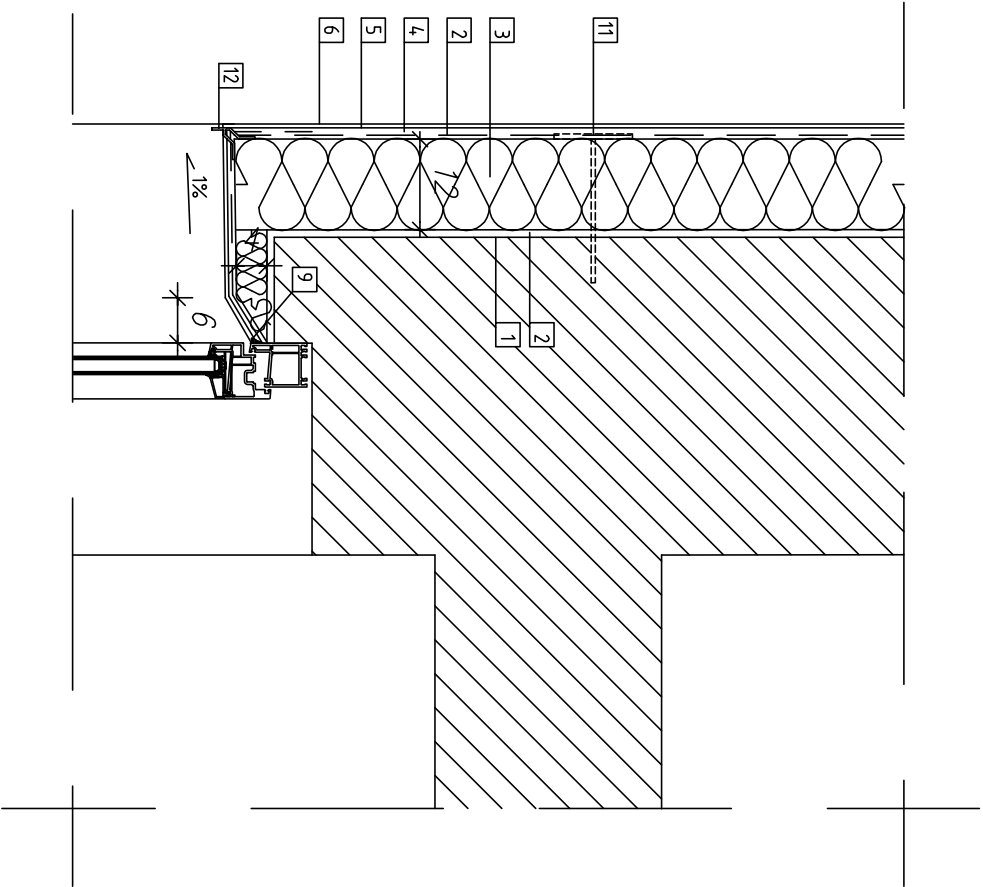


- 1.– istn. podłoże (naprawy i gruntowanie)
- 2.– zaprawa klejowa do styropianu
- 3.– płyty styropianowe EPS 70–040
- 4.– warstwa zbrojąca
- 5.– warstwa gruntująco–odcinająca
- 6.– tynk siłkatowy
- 9.– silikonowa szczelinowa masa uszczelniająca
- 10.– listwa narożna
- 11.– łącznik do mocowania izolacji Lmin.=235mm
- 12.– listwa narożna z kapinosem
- 13.– parapet, bl. powlekana



PROJEKTY BUDOWLANE IZABELA MACHEJEK 94-004 Łódź, ul. Retkińska 93a/13 tel. 693581121, e-mail: imachejek@wp.pl			
INWESTOR :	GMINA MIASTO ZGIERZ 95-100 Zgierz, Pl. Jana Pawła II 16		
NAZWA PROJEKTU:	PROJEKT TERMOMODERNIZACJI BUDYNKU SZKOŁY PODSTAWOWEJ NR 12	NR RYSUNKU	D_07
ADRES OBIEKTU :	Zgierz, ul. Staffa 26	DATA	11.2012.
NAZWA RYSUNKU :	OCIEPLENIE NADPROŻA I WĘGARKA	SKALA	1:10
PROJEKTANT :	mgr inż. arch. Urszula Błemat	27093WE w.sp. arch.	PODPIS
	mgr inż. Izabela Machajek		