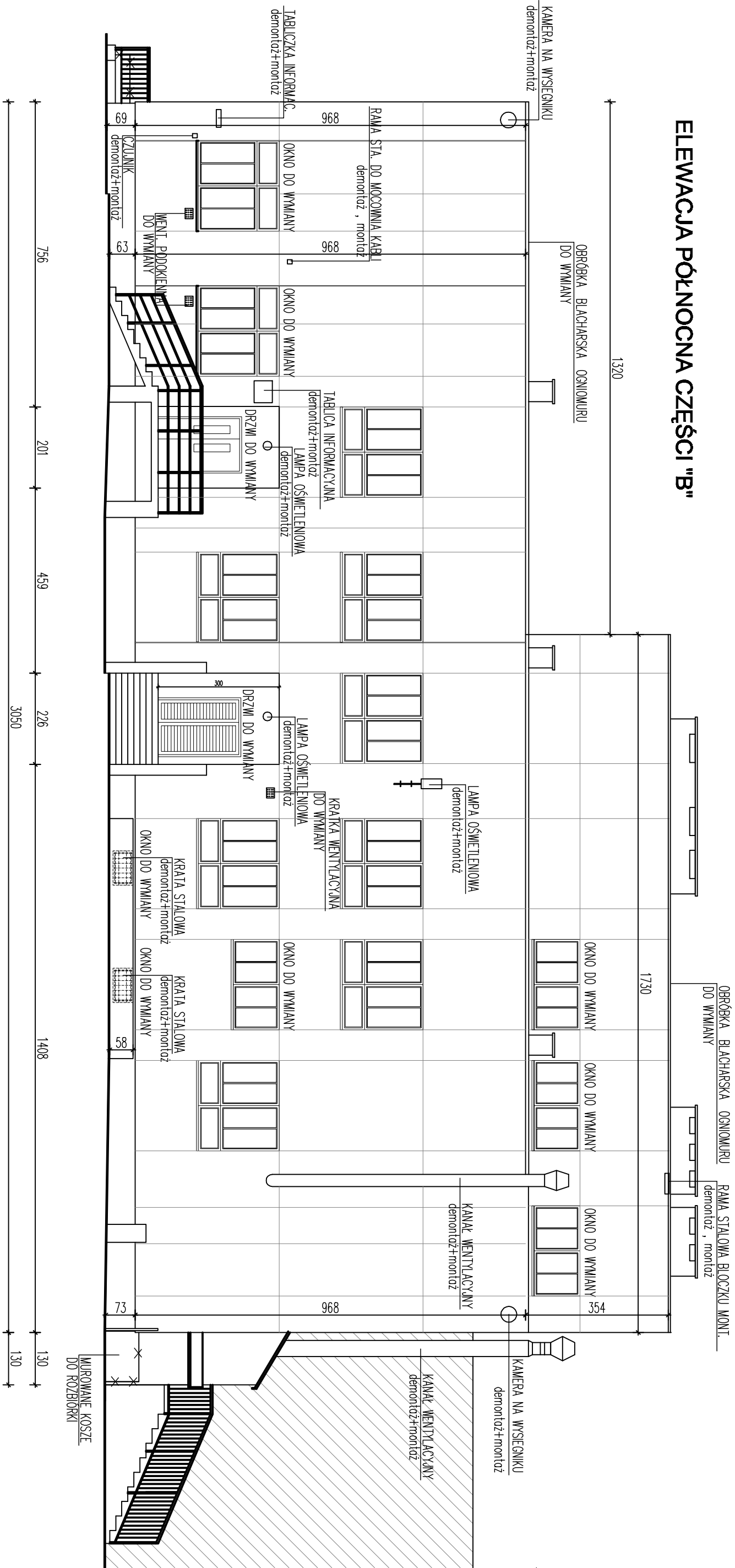
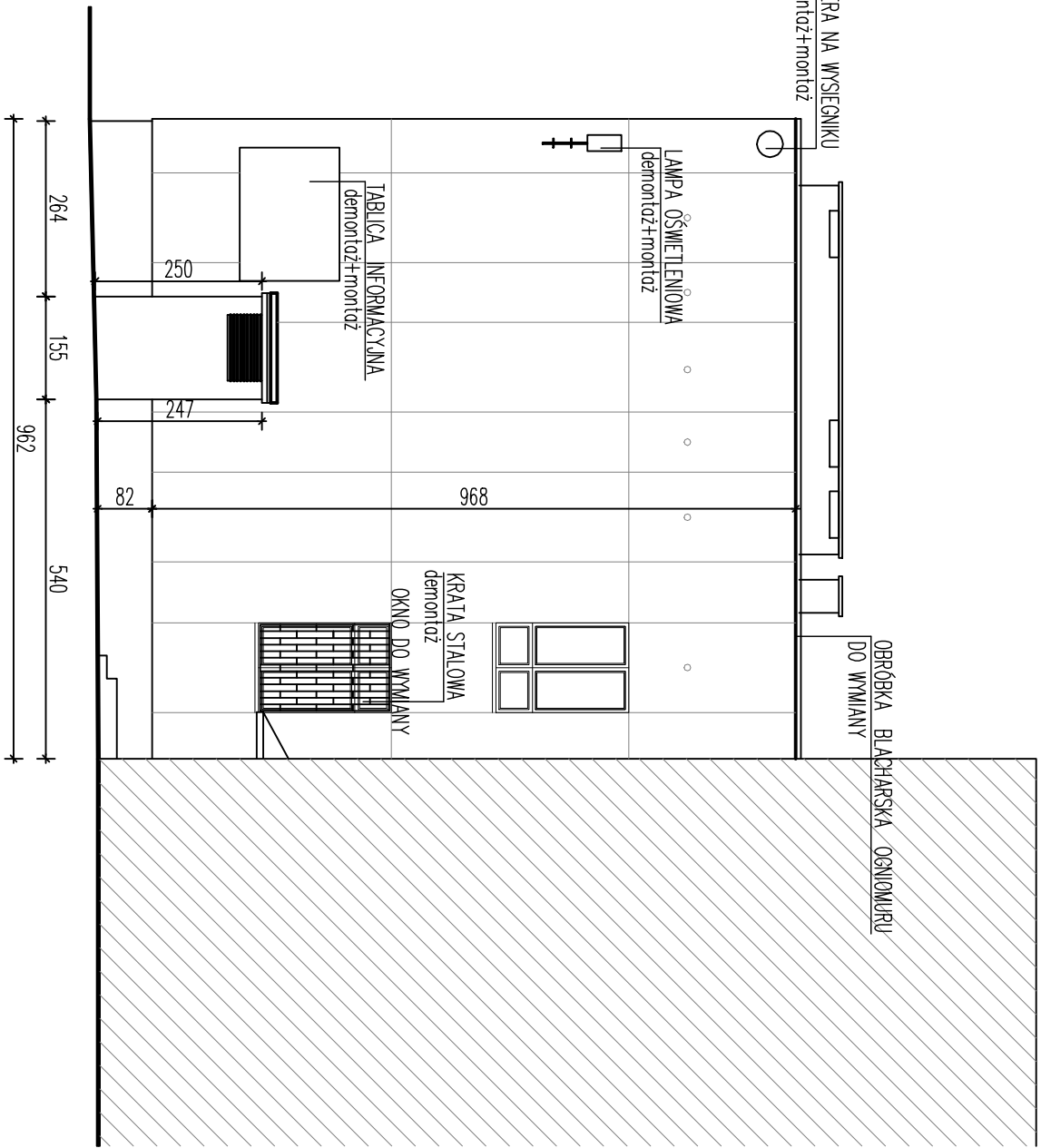


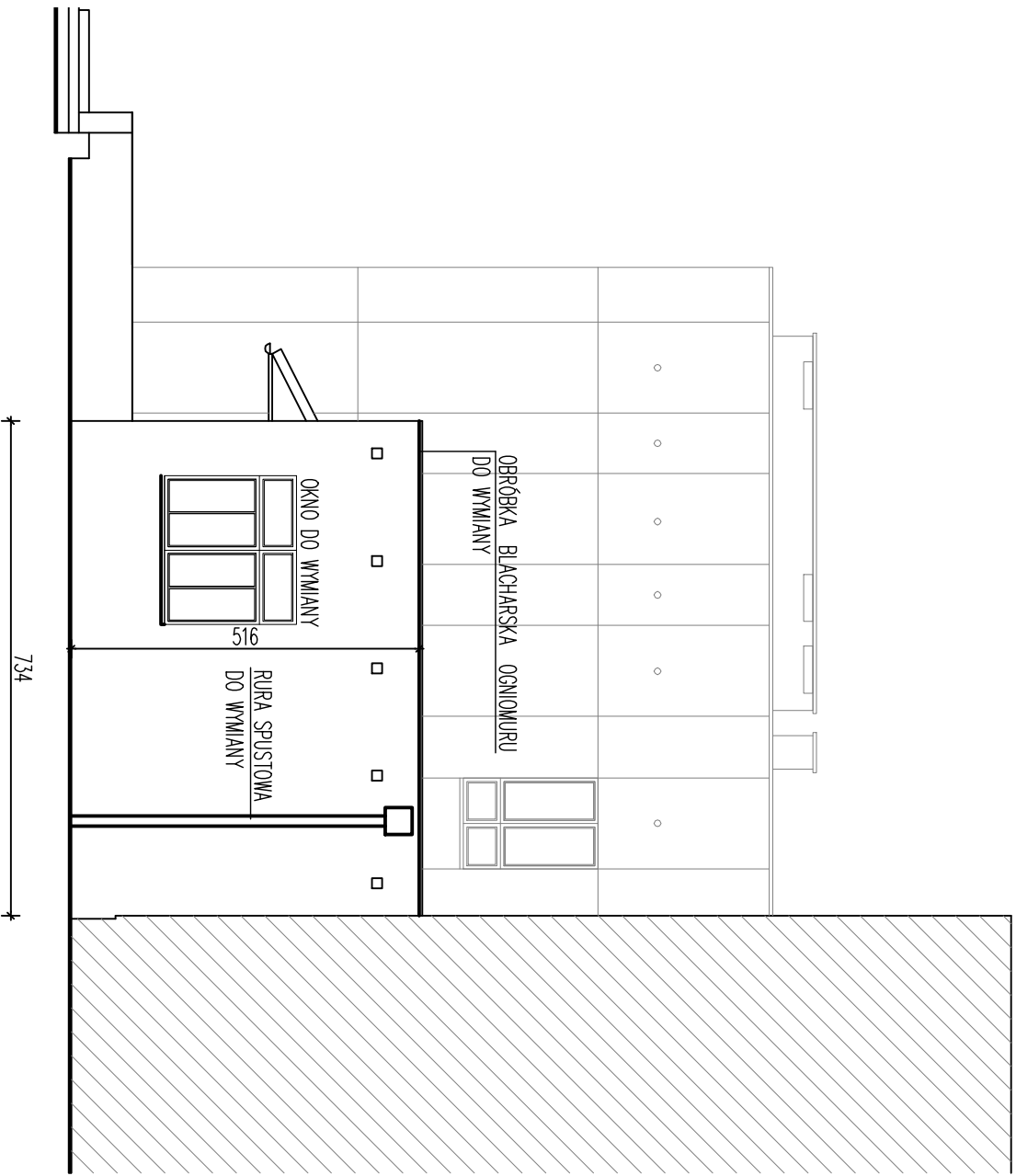
ELEWACJA PÓŁNOCNA CZĘŚCI "B"



ELEWACJA PÓŁNOCNA CZĘŚCI "C"



ELEWACJA PÓŁNOCNA CZĘŚCI "D"



UWAGA  
SPRZED PRZYSTĄPIENIEM DO OCIEPLANIA ŚCIAN STYROPIANEM  
NALEŻY ZDEMONTOWAĆ WSZYSTKIE KABELE I ZAMONTOWAĆ  
PONOWNIE PO ZAKOŃCZENIU PRAC DOOCIEPLENIOWYCH

UWAGA  
SPRZED PRZYSTĄPIENIEM DO OCIEPLANIA ŚCIAN STYROPIANEM  
SZCZELINY MIĘDZY PŁYTAMI ELWACYJNYMI ORAZ UBYTKI W PŁYTACH  
WYPEŁNIĆ PŁANKĄ POLIURETANOWĄ

PROJEKTY BUDOWLANE IZABELA MACHBIEK 94-004 Łódź, ul. Rakocińska 93a/130a, 693381121, e-mail: imachbika@wp.pl			
INWESTOR	GINIA MIASTO ZGIERZ 95-100 Zgierz, Pl. Jana Pawła II 16		
NAZWA PROJEKTU	PROJEKT TERMOMODERNIZACJI BUDYNKU SZKOŁY PODSTAWOWEJ NR 12		
ADRES	Zgierz, ul. Świeża 26	NR RYSUNKU	A-10
NAZWA RYSUNKU	ELEWACJE PÓŁNOCNE	SKALA	1:100
FAZA PROJEKTU	PROJEKT BUDOWLANO - WYKONAWCZY	DATA	11.2012.
PROJEKTANT	ing inż. arch. Urszula Bernak	270830WZ w sp. arch.	PODPIS
ing inż. Izabela Machbik			

