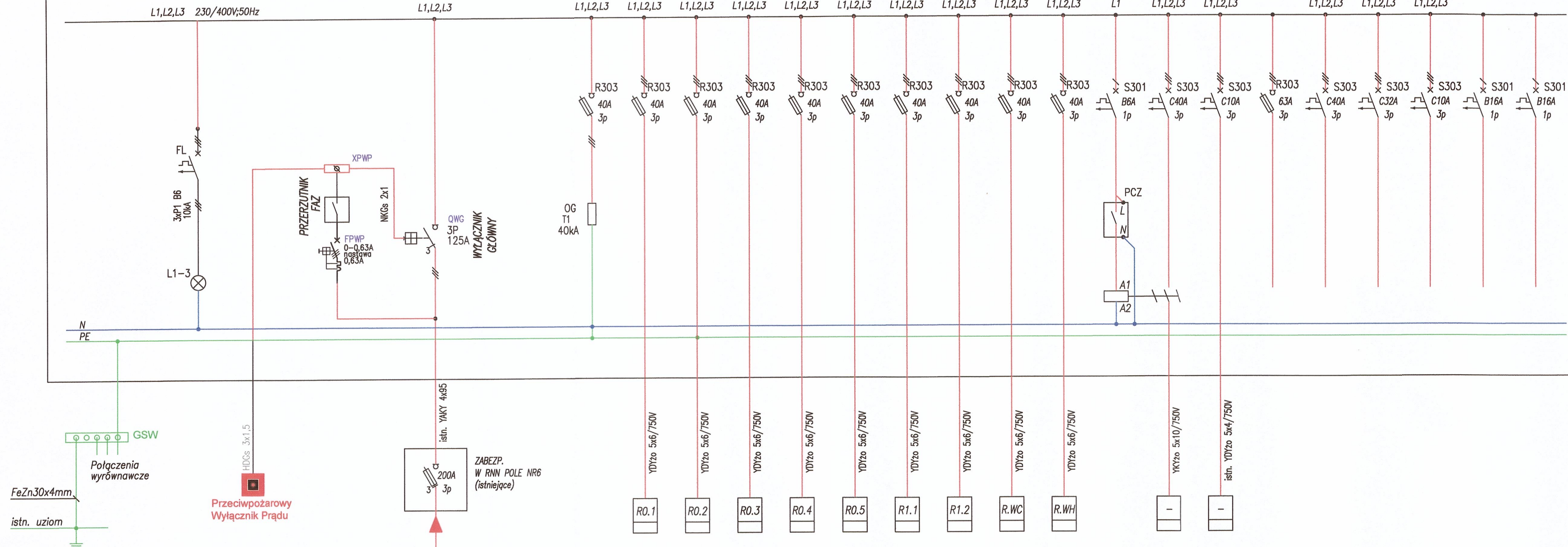


Rozdzielnica główna: RG



NR		3.	4.	5.	6.
Moc Po[kW]					
OBWÓD		Kontrola napięcia	Przeciwpowozarowy wylacznik pradu	Przerzutnik faz	Zabezpieczenie przerzutnika faz
MOC Pi [kW]	--	--	--	--	--

7.
Zasilanie budynku ze RNN pole nr 6
--

8.	9.	10.	11.	12.	13.	14.	15.	16.	17.	18.	19.	20.	21.	22.	23.	24.	25.	26.
Ochrona przeciwprzepięciowa	Rozdzielnica elektryczna parter R0.1	Rozdzielnica elektryczna parter R0.2	Rozdzielnica elektryczna parter R0.3	Rozdzielnica elektryczna parter R0.4	Rozdzielnica elektryczna parter R0.5	Rozdzielnica elektryczna parter R1.1	Rozdzielnica elektryczna parter R1.2	Rozdzielnica elektryczna parter R.WC	Rozdzielnica elektryczna parter R.WH	Sterowanie oświetleniem zewnątrznym zegar astronomiczny	Zasilanie opraw zewnątrzných	Zasilanie istniejących opraw awaryjnych	rezerwa	rezerwa	rezerwa	rezerwa	rezerwa	rezerwa
--	--	--	--	--	--	--	--	--	--	--	--	--	--	--	--	--	--	--

Rewizja	Nazwa		Data		
Al. Piłsudskiego 65/64 90-329 Łódź tel. (48) 668 134 100					
Obiekt: Miejski Ośrodek Sportu i Rekreacji w Zgierzu, ul. Wschodnia 2		Faza: PROJEKT WYKONAWCZY			
Temat: Przebudowa pomieszczeń i wymiana instalacji wewnętrznych istniejącej hali sportowej MOSiR		Branża: ELEKTRYCZNA			
Inwestor: Gmina Miasto Zgierz Z siedzibą: Plac Jana Pawła II 16, 95-100 Zgierz		Skala: 1:100			
Tytuł: SCHEMAT ROZDZIELNICY GŁÓWNEJ RG		Nr rys.: E07			
Projektował:	mgr inż. Maciej Bukowski	Nr. uprawnień: LOD/2736/PWOE/15	Data: 03.2017r.	Podpis:	Nr. rys.: E07
Sprawdził:	mgr inż. Tomasz Klimkowski	Nr. uprawnień: MAZ/0167/PWOE/07	Data: 03.2017r.		