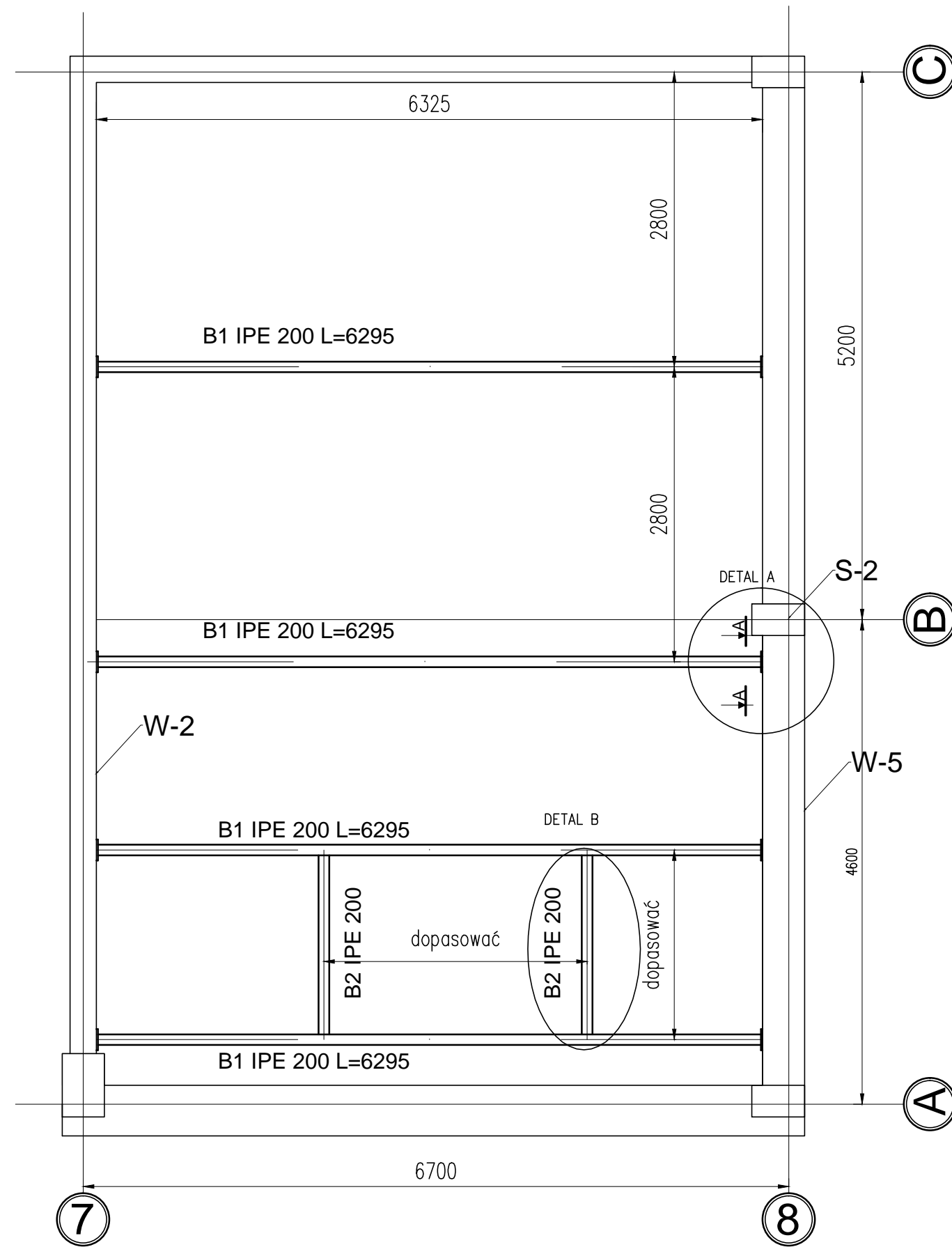
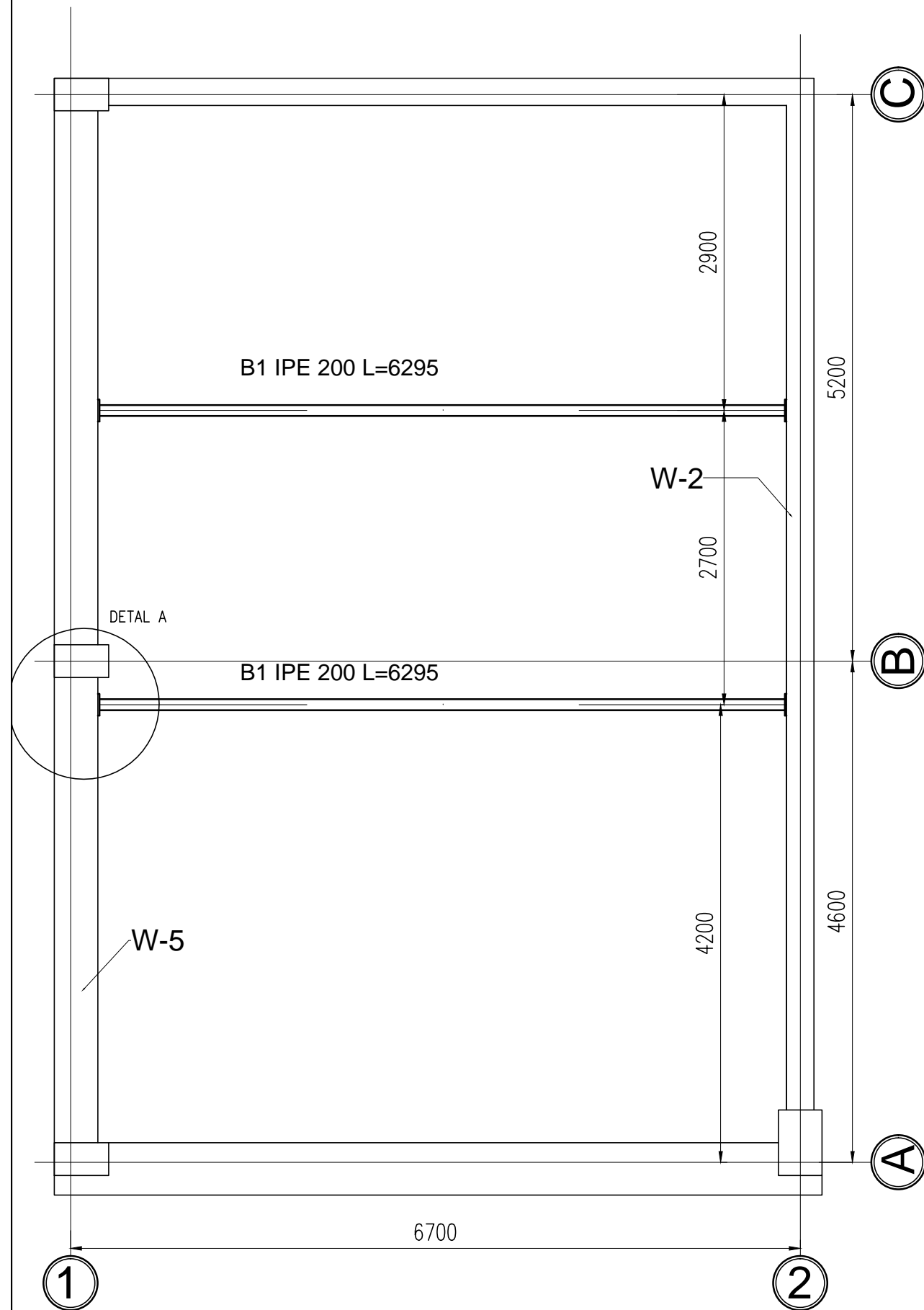
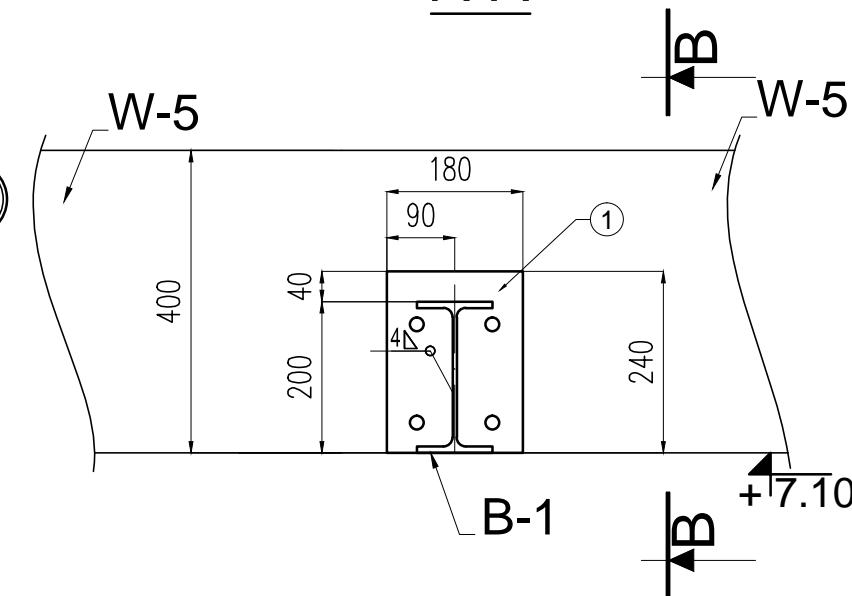


SKALA 1:50

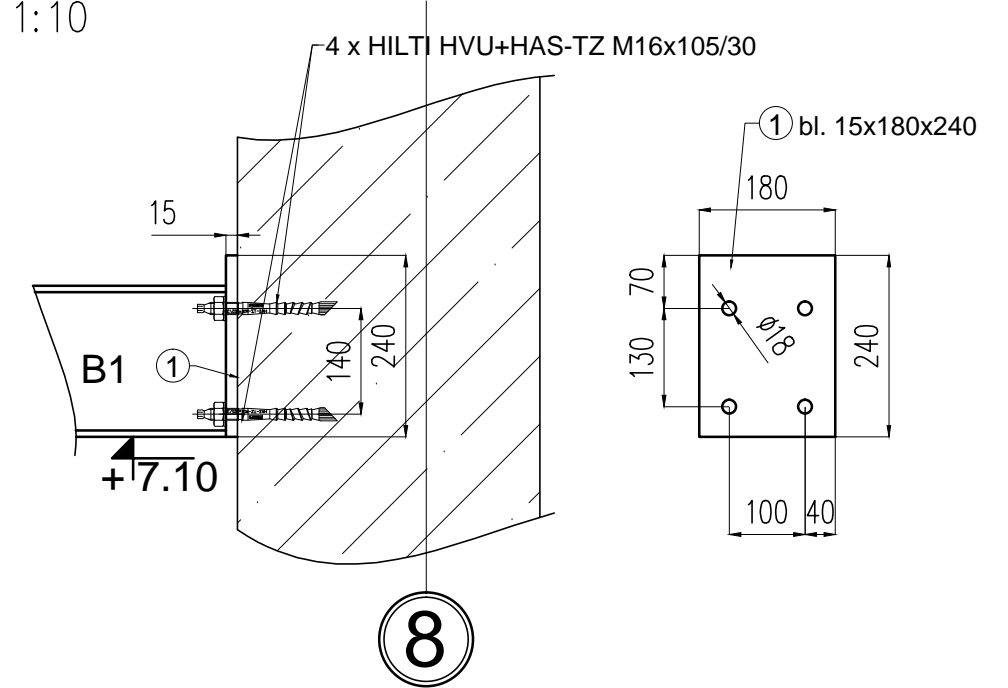


A-A

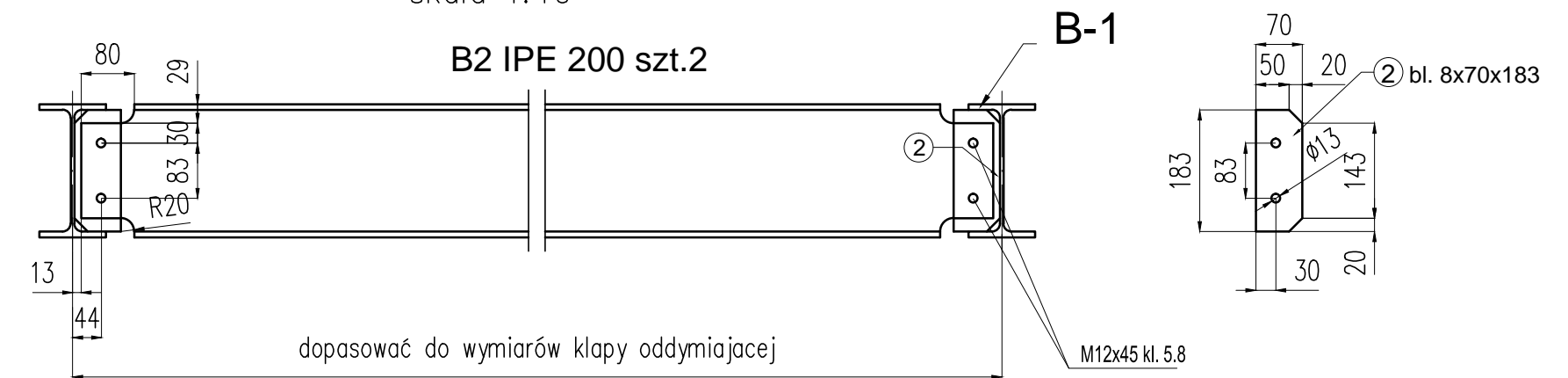
DETAL A
skala 1:10



B-B



DETAL B
skala 1:10



UWAGI:

1. Rozpatrywać łącznie z opisem technicznym oraz projektem architektury i proj. branżowymi.
2. Poziomo weryfikować z projektami branżowymi.
3. Wszystkie wymiary sprawdzić na budowie.
4. Profile aluminiowe sufitów samonosnych opierać na dolnej półce belek B-1 do B-3.
5. Rozstaw belek dopasować do wymiarów klapy oddymiającej.
6. Wszelkie uwagi do projektu kierować do projektanta przed rozpoczęciem robót.
7. Strop nieużytkowy.

MATERIAŁY:

Stal konstrukcji: St3S

Elektrody: EA 146

Śruby klasy 5.8

Kotwy HILTI :HVU+HAS-TZ M16x105/30

Generalny projektant: <div> <div>mp project</div> <div>modern structure design & consultancy</div> <div> ul. Balicka 134, 30-149 Kraków tel. +48 12 661 82 35 e-mail: biuro@mpproject.pl </div> <div> ALIOR BANK Oddz. Kraków ul. Kamellicka 28 Nr Konta: 78 2400 0000 0000 4530 1119 1217 Regon: 121271018 NIP: 676-242-30-09 </div> </div>		Projektant adaptacji:	
Nazwa inwestycji:		HALA WIDOWISKOWO - SPORTOWA 36,0 x 45,0	
Inwestor:			
Adres inwestycji:			
Branża:		KONSTRUKCJE	
Faza:		PROJEKT BUDOWLANY	
Projektant adaptacji:		Data adaptacji:	
Sprawdzający adaptacji:			
Autor projektu typowego:		mgr inż. MIROSLAW PACEK NR UPR. 36/98 do projektowania bez ograniczeń w specjalności konstrukcyjno - budowlanej	
Weryfikator projektu typowego:		mgr inż. AGNIESZKA JABŁOŃSKA UPR. MAP/0206/POOK/07 do projektowania bez ograniczeń w specjalności konstrukcyjno - budowlanej	
Opracowanie projektu typowego:		mgr inż. AGNIESZKA JABŁOŃSKA, mgr inż. ANNA KARP	
Nazwa rysunku:		KONSTRUKCJA STALOWA POD SUFIT	
		Skala: 1:50 1:10 Numer rysunku:	