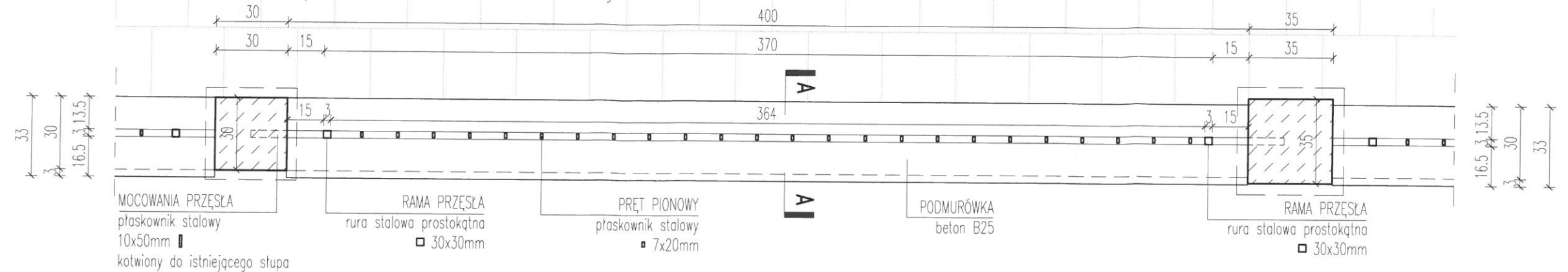


RZUT Z GÓRY

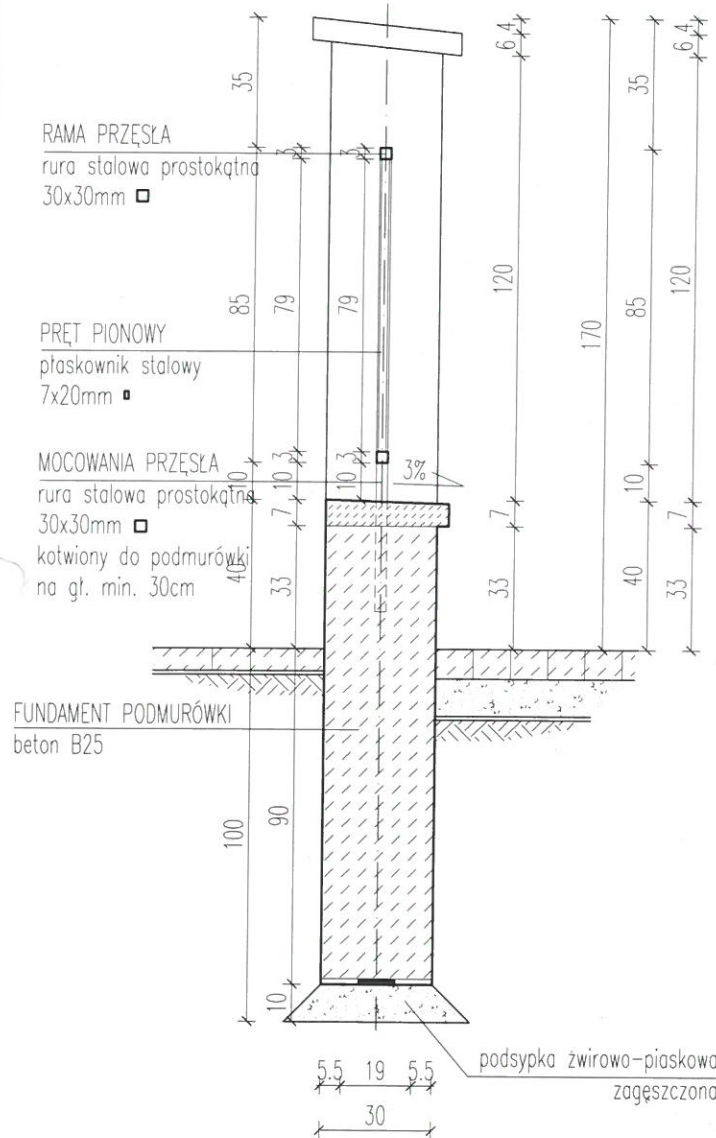
SKALA 1:20

droga dla pieszych od ul. Aleksandrowskiej



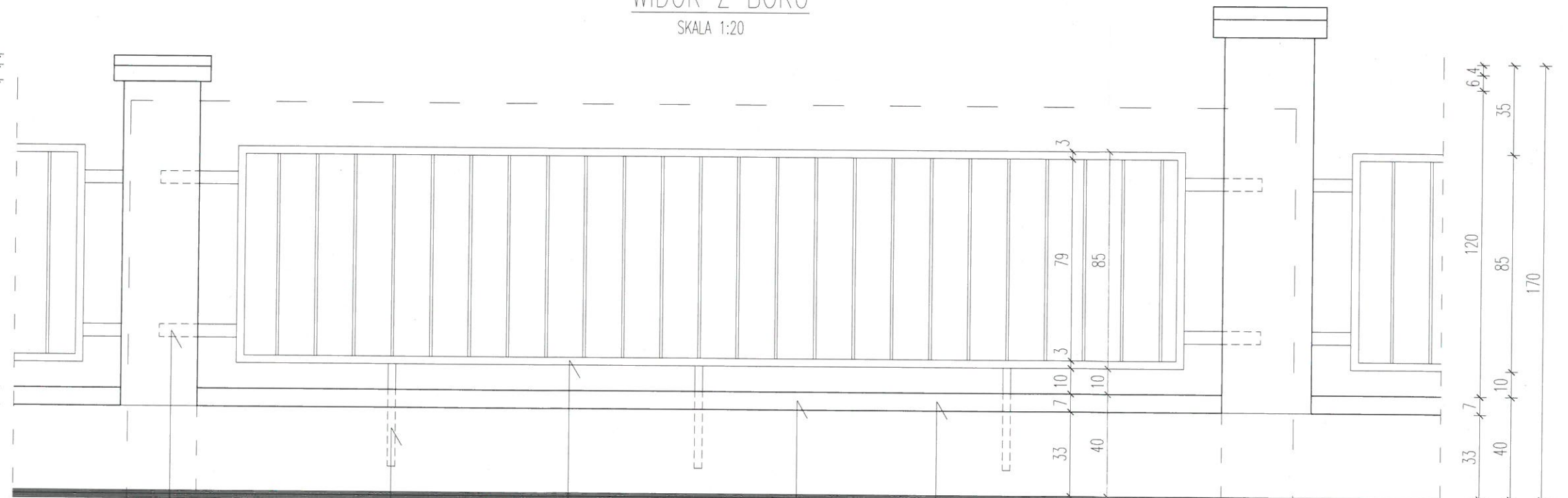
PRZEKRÓJ A-A

SKALA 1:20



WIDOK Z BOKU

SKALA 1:20



- MOCOWANIA PRZESŁA OGRÓDZENIOWYCH
płaskownik stalowy 10x50mm
kotwiony do istniejącego słupa ogrodzenia
na gł. min. 15cm
- MOCOWANIA PRZESŁA OGRÓDZENIOWYCH
rura stalowa prostokątna 30x30mm spawana do ramy przesła
stalowego i kotwiona do podmurówki na gł. min. 30cm
- PRZESŁO OGRÓDZENIA STALOWE
rama stalowa prostokątna o przekroju rurowym 30x30mm,
pręty pionowe – płaskownik stalowy 7x20mm, pomalowane
2x farbą podkładową do metalu i farbą nawierzchniową w
kolorystyce dostosowanej do istniejących przesł
- WIERZCHNIA PŁYTA PODMURÓWKI
tynk cementowo-wapienny pokryty farbą elewacyjną
silikonową, kolor: szary
- PODMURÓWKA
tynk cementowo-wapienny pokryty farbą elewacyjną
silikonową, kolor: szary

Anna Pichlińska
mgr inż. architekt
upr. nr 502/94/WŁ

mgr inż. Krzysztof Hemka
upr. bud. nr 46/93/WŁ, LOD/0858/POOK/08
do projektowania i kierowania robotami
bez ograniczeń w spec. kontr. bud.

UWAGA.

1. Przed przystąpieniem do prac remontowo-budowlanych, należy dokonać szczegółowego pomiaru stanu istniejącego fragmentu ogrodzenia w celu zweryfikowania rzeczywistych wymiarów potrzebnych do wykonania projektowanego przesła.

BIURO PROJEKTOWO-INWESTYCYJNE "PAMAR"			
ul. Kopernika 33C/19 95-015 Głowno			
Nazwa inwestycji	Projekt przebudowy Targowiska Miejskiego w Zgierzu		
Adres	ul. Plac Targowy 11A, Z-122 ZGIERZ DZIAŁKA NR EWID. 229/12, 229/11, 229/7, 229/4		
Inwestor	Gmina Miasto Zgierz Plac Jana Pawła II 16, 95-100 Zgierz		
Tytuł rysunku	Przebudowa ogrodzenia przy likwidowanym istniejącym zjeździe	Nr rys.	D-2
Projektant:	mgr inż. Krzysztof Hemka LOD/0858/POOK/08	Podpis:	Skala:
Projektant architektury:	mgr inż. arch. Anna Pichlińska 502/94/WŁ	Podpis:	Data:
			1 : 20
			12.2016