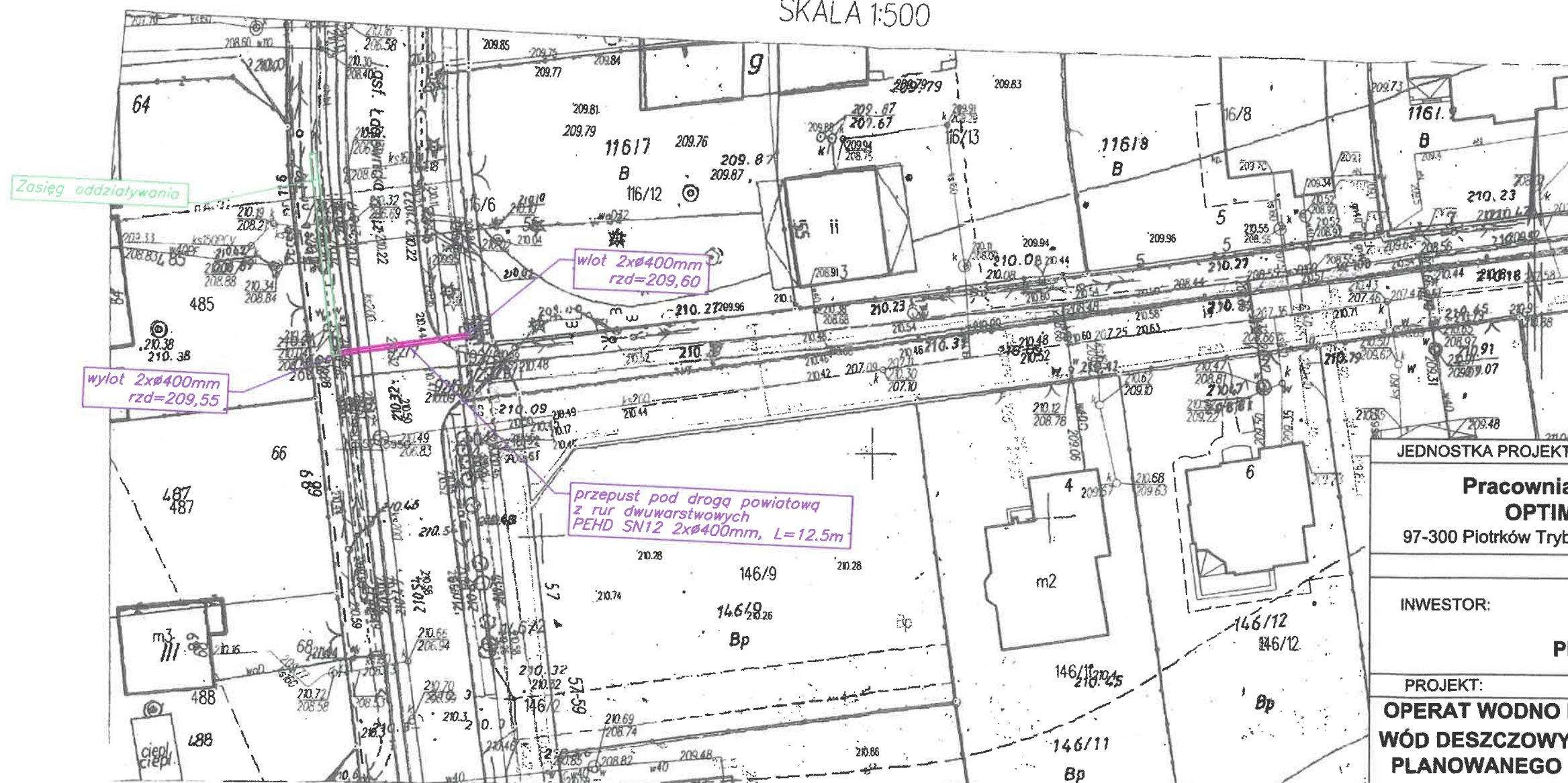


MAPA DO CEŁÓW LOKALIZACYJNYCH  
SKALA 1:500



JEDNOSTKA PROJEKTOWA:

97-300 Piotrków Tryb

ul. Fryderyka Chopina 18

INVESTOR:

**Gmina Zgierz  
95-100 Zgierz  
Plac Jana Pawła II 16**

PROJEKT:

**OPERAT WODNO PRAWNY NA ODPROWADZANIE  
WÓD DESZCZOWYCH I ROZTOPOWYCH Z TERENU  
PLANOWANEGO UTWARDZENIA ASFALTEM UL.  
ORZECHOWEJ W ZGIERZU**

TYTUŁ RYSUNKU:

### Plan urządzeń wodnych i zasięg oddziaływania zamierzonego korzystania z wód

**FAZA PROJEKTU:**

SKALA

**1:500**

DATA

## OPERAT WODNOPRAWNY

09.2019

OPRACOWAŁ:

Nr UPRAWNIENI: PODPIS

**mgr inż. Rafał Szawłowski**

BRANŽA:

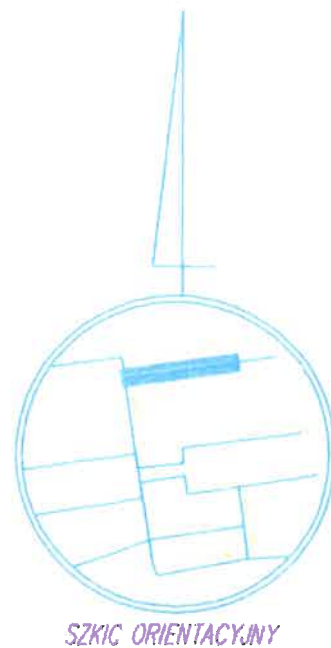
## SANITARNA

NR  
RYS

1



woj. łódzkie  
pow. zgierski  
miasto: Zgierz 102003\_1  
obręb: Z-117 102003\_1.0117  
ulica: Orzechowa  
działki: w/g zakresu opracowania  
ID: 6640.2711.2017



### Mapa do celów projektowych skala 1:500

Mapę wykonano na podstawie mapy zasadniczej w skali 1:500  
sekcja: 112.434.084.1; 084.2  
danych ewidencji gruntów miasta Zgierza  
wywiadu terenowego i pomiaru z miesiąca czerwca 2017r.  
układ współrzędnych "2000", poziom odniesienia krakusztadt "60"

Wykonawca:

BART-TOM Inżynier Budownictwa s.c.

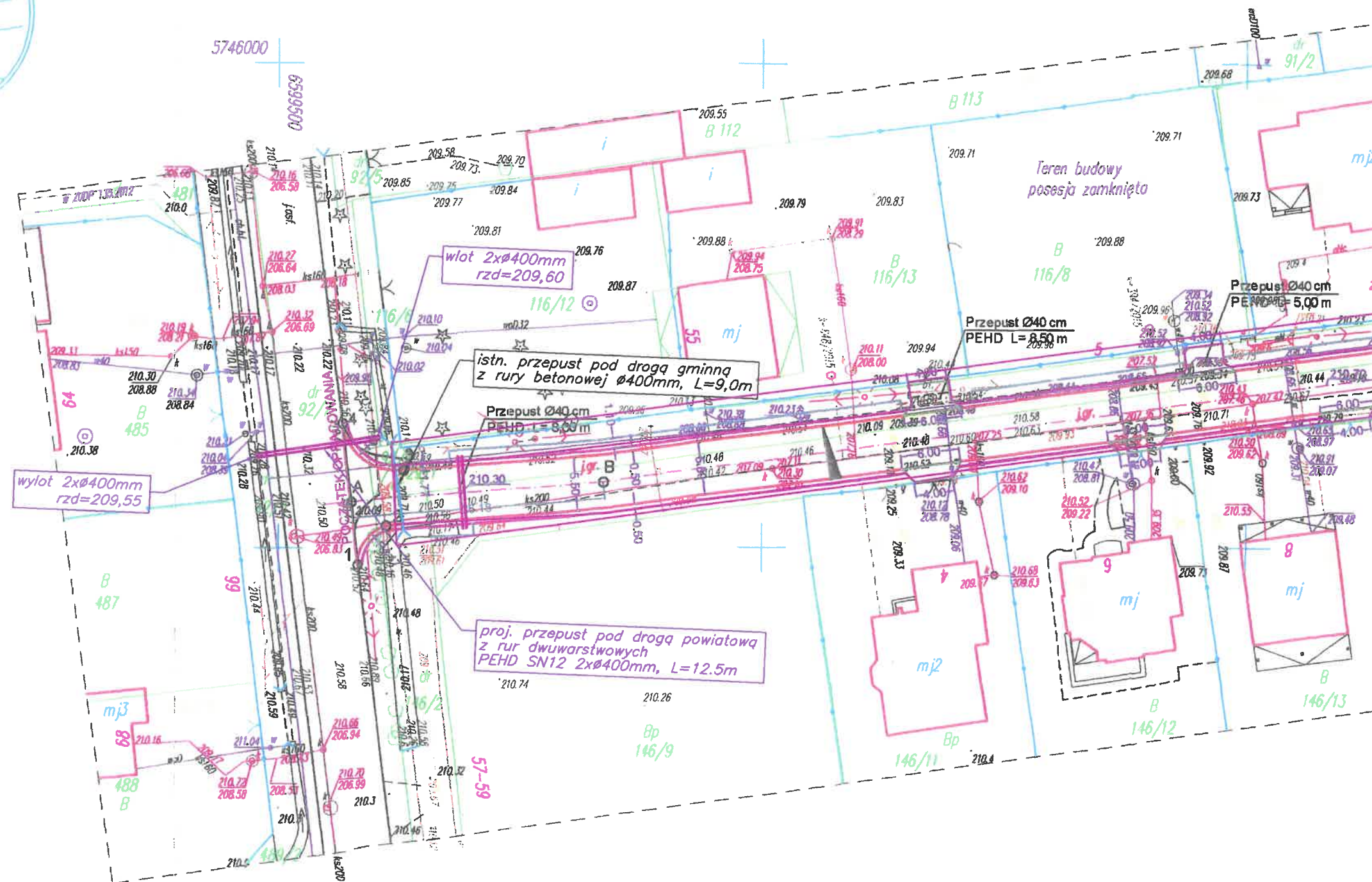
Bartłomiej Gruszczyński, Tomasz Supera

Łódź ul. Sołdecka 17c

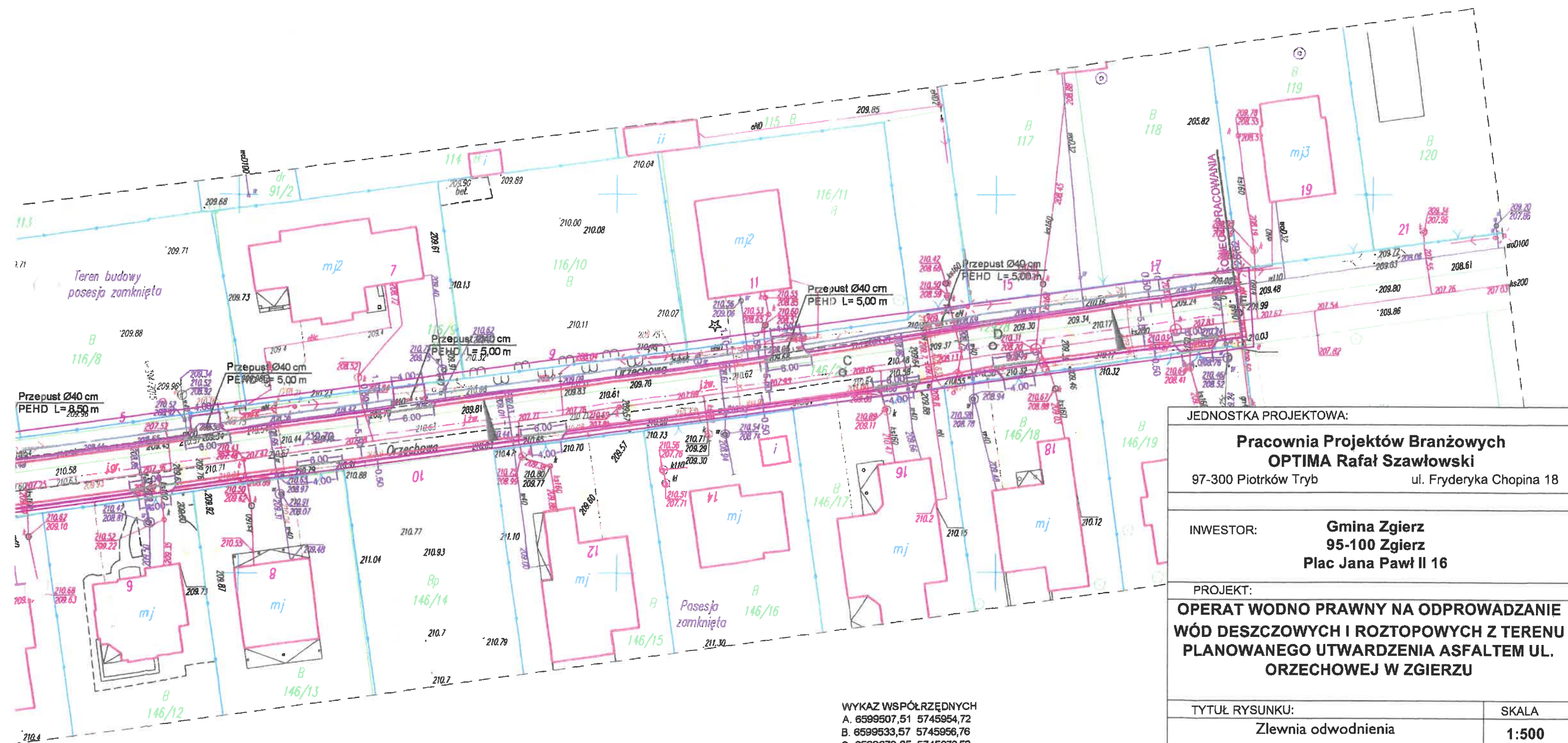
GEODETA UPRAWNIONY

Krzysztof Sobierajski  
numer uprawnień 6269

Łódź dn. 28.06.2017 r.







#### LEGENDA:

- Nawierzchnia jezdni
- Pobocze
- Rów odwadniający
- Nawierzchnia zjazdów
- Przepusty

#### WYKAZ WSPÓŁRZĘDNYCH

- A. 6599507,51 5745954,72
- B. 6599533,57 5745956,76
- C. 6599679,85 5745976,52
- D. 6599699,56 5745979,99
- E. 6599732,10 5745984,39
- 1. 6599508,22 5745948,25
- 2. 6599511,21 5745952,20
- 3. 6599513,02 5745957,95
- 4. 6599506,57 5745962,83

#### JEDNOSTKA PROJEKTOWA:

Pracownia Projektów Branżowych  
OPTIMA Rafał Szawłowski

97-300 Piotrków Tryb

ul. Fryderyka Chopina 18

#### INWESTOR:

Gmina Zgierz

95-100 Zgierz

Plac Jana Pawła II 16

#### PROJEKT:

OPERAT WODNO PRAWNY NA ODPROWADZANIE  
WÓD DESZCZOWYCH I ROZTOPOWYCH Z TERENU  
PLANOWANEGO UTWARDZENIA ASFALTEM UL.  
ORZECHOWEJ W ZGIERZU

#### TYTUŁ RYSUNKU:

Zlewnia odwodnienia

#### SKALA

1:500

#### FAZA PROJEKTU:

#### DATA

#### OPERAT WODNOPRAWNY

09.2019

#### OPRACOWAŁ:

mgr inż. Rafał Szawłowski

#### Nr UPRAWNIEN: PODPIS

#### BRANŻA:

SANITARNA

#### NR RYS.

2