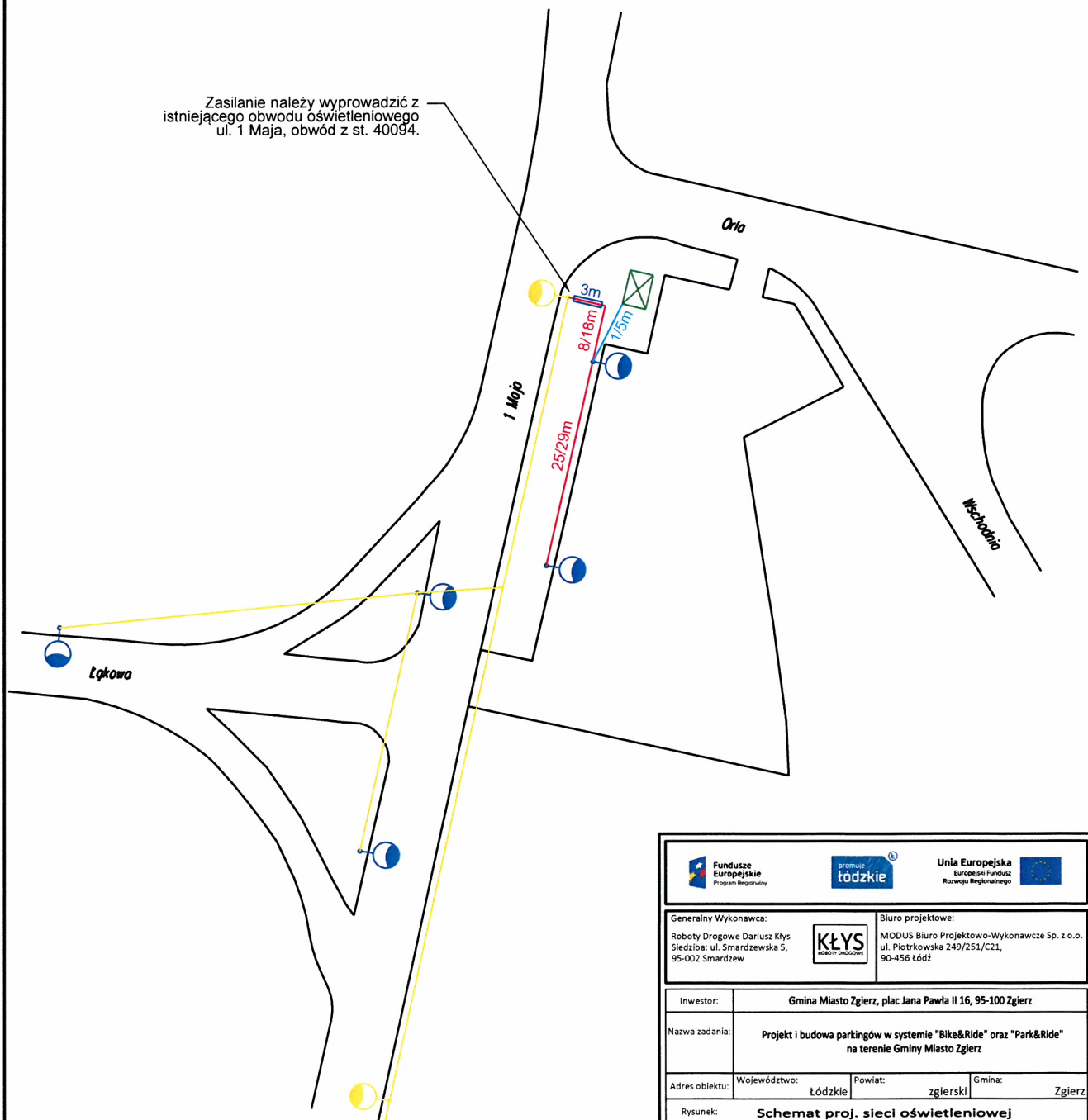


LEGENDA:


- proj. kabel YKY 5x16mm²
- proj. kabel YKY 3x4mm²
- proj. oprawa LED 104W, h=7m, 0°
- proj. rura ochronna HDPE 110 +rura rezerwowa
- istn. sieć zasilająca oświetlenie
- istn. oprawa oświetleniowa
- wiata rowerowa(według opracowania branży drogowej)

Zasilanie należy wyprowadzić z istniejącego obwodu oświetleniowego ul. 1 Maja, obwód z st. 40094.



Generalny Wykonawca: Roboty Drogowe Dariusz Klys Siedziba: ul. Smardzewska 5, 95-002 Smardzew				Biuro projektowe: MODUS Biuro Projektowo-Wykonawcze Sp. z o.o. ul. Piotrkowska 249/251/C21, 90-456 Łódź	
Inwestor: Gmina Miasto Zgierz, plac Jana Pawła II 16, 95-100 Zgierz					
Nazwa zadania: Projekt i budowa parkingów w systemie "Bike&Ride" oraz "Park&Ride" na terenie Gminy Miasto Zgierz					
Adres obiektu: Województwo: łódzkie		Powiat: zgierski		Gmina: Zgierz	
Rysunek: Schemat proj. sieci oświetleniowej					
ZESPÓŁ PROJEKTOWY					
Funkcja	Imię i nazwisko / Nr uprawnień			Specjalność	Podpis
Projektował:	mgr inż. Michał Olszewski upr. nr MAZ/0420/POOE/05			elektryczna	
Sprawdził:	mgr inż. Anatol Mekwiński upr. nr 200/89/VKL			elektryczna	
Opracował:	Kamil Szydlarek			elektryczna	
Branża: elektryczna	Stadium: PBW	Data: 11.2019	Skala: ---	Nr rysunku: 2.0	

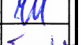
LEGENDA:

- proj. kabel YAKXS 4x25mm²
- proj. kabel YKY 3x4mm²
-  proj. oprawa LED 104W, h=7m, 10°

Wykaz współrzędnych:

e1	5747333.11	6597515.71
e2	5747336.37	6597516.44
e3	5747332.13	6597520.48
e4	5747308.07	6597515.10
e14	5747333.41	6597521.31
e20	5747333.32	6597521.69



 Fundusze Europejskie Program Regionalny		 Urząd m.łódzkiego		 Unia Europejska Europejski Fundusz Rozwoju Regionalnego	
Generalny Wykonawca: Roboty Drogowe Dariusz Kłys Siedziba: ul. Smardzewska 5, 95-002 Smardzew			Biuro projektowe: MODUS Biuro Projektowo-Wykonawcze Sp. z o.o. ul. Piotrkowska 249/251/C21, 90-456 Łódź		
Inwestor: Gmina Miasto Zgierz, plac Jana Pawła II 16, 95-100 Zgierz					
Nazwa zadania: Projekt i budowa parkingów w systemie "Bike&Ride" oraz "Park&Ride" na terenie Gminy Miasto Zgierz					
Adres obiektu:		Województwo:	Powiat:	Gmina:	
		Łódzkie	zgierski	Zgierz	
Rysunek: Wykaz współrzędnych - Parking przy ul. 1 Maja					
ZESPÓŁ PROJEKTOWY					
Funkcja	Imię i nazwisko / Nr uprawnień			Specjalność	Podpis
Projektował:	mgr inż. Michał Olszewski upr. nr MAZ/0420/POCIE/05			elektryczna	
Sprawdził:	mgr inż. Anatol Mekwiński upr. nr 200/89/VK			elektryczna	
Opracował:	Kamil Szydlarek			elektryczna	
Branża:	Stadium:	Data:	Skala:	Nr rysunku:	
elektryczna	PBW	11.2019	1:500	3.0	